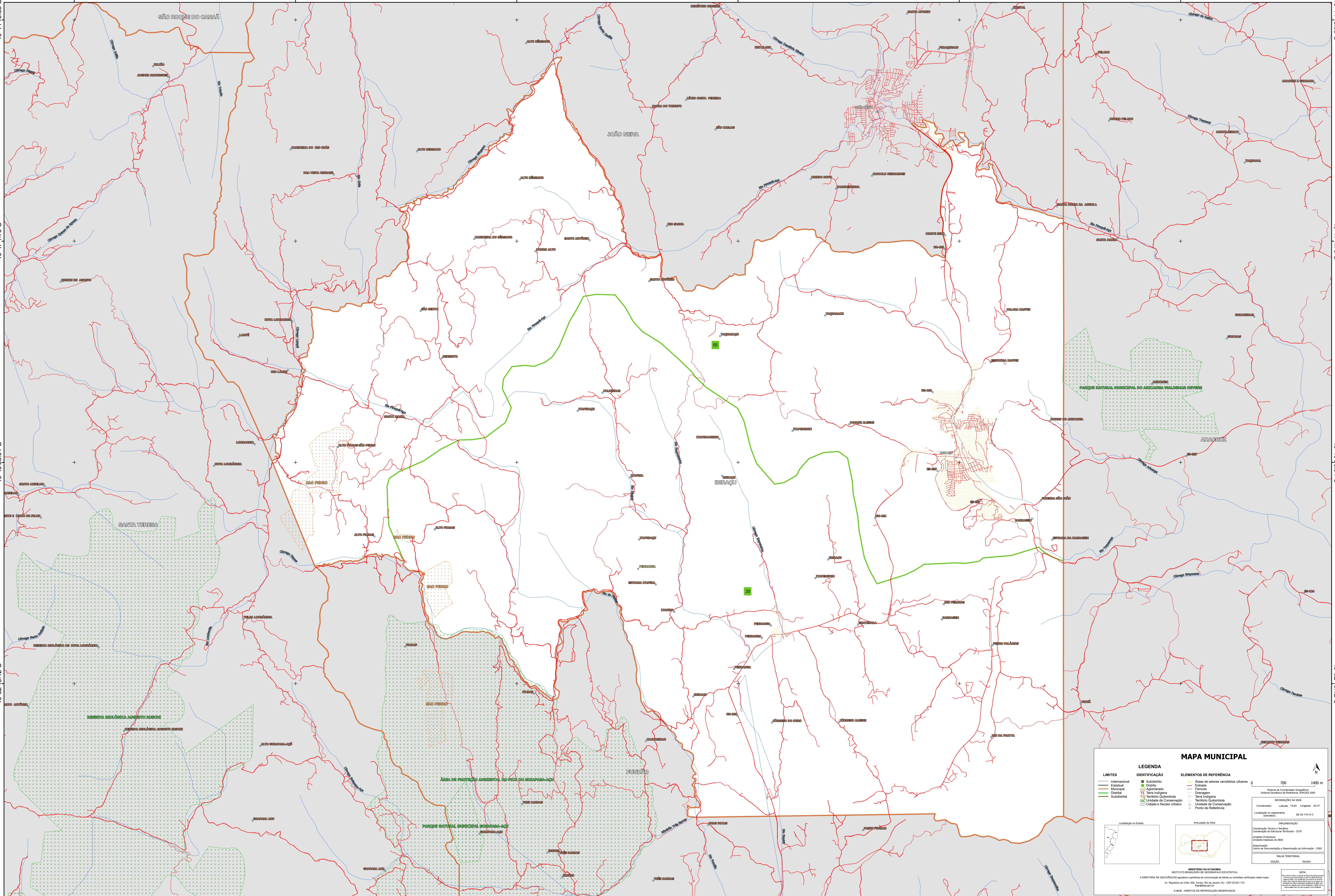


40°33'22.31"W      40°30'33.13"W      40°27'43.95"W      40°24'54.77"W      40°22'5.59"W      40°19'16.41"W

19°44'15.58"S  
19°47'4.76"S  
19°49'53.94"S  
19°52'43.12"S

19°44'15.58"S  
19°47'4.76"S  
19°49'53.94"S  
19°52'43.12"S



### MAPA MUNICIPAL

LEGENDA		ELEMENTOS DE REFERÊNCIA	
Internacional	Distrito	Áreas de setores censitários urbanos	
Municipal	Subdistrito	Estrada	
Distrital	Área Populada	Ferrovia	
Subdistrital	Terra Indígena	Drenagem	<p>Coordenadas: Latitude: -19.83    Longitude: -40.37 Localização no mapa-múndio: SE-04-V-01-V-1</p>
Unidade de Conservação	Território Quilombola	Território Quilombola	<p>IMPLEMENTAÇÃO Coordenação Técnica e Execução: Coordenação de Estatística Territorial - CETE Unidade Executora: Instituto Brasileiro de Geografia e Estatística - IBGE Coordenação de Documentação e Disseminação de Informação - CDDI</p>
Cidade e Núcleo Urbano	Ponto de Referência	Unidade de Conservação	<p>MINISTÉRIO DA ECONOMIA INSTITUTO BRASILEIRO DE GEOGRAFIA E ESTATÍSTICA A DIRETORIA DE GEODÉSIA apóia e gerencia a produção de mapas em unidades cartográficas em escala. Av. República de Chile, 105, Centro, Rio de Janeiro, RJ - CEP 20.031-110 IBGE - DIREITOS DE REPRODUÇÃO RESERVADOS</p>