

41°47'10.63"W

41°44'48.31"W

41°42'25.99"W

41°40'3.67"W

41°37'41.35"W

41°35'19.04"W

20°21'34.01"S

20°23'56.33"S

20°26'18.65"S

20°28'40.97"S

20°31'3.29"S

20°33'25.61"S

20°35'47.93"S

20°38'10.24"S

20°40'32.56"S

20°21'34.01"S

20°23'56.33"S

20°26'18.65"S

20°28'40.97"S

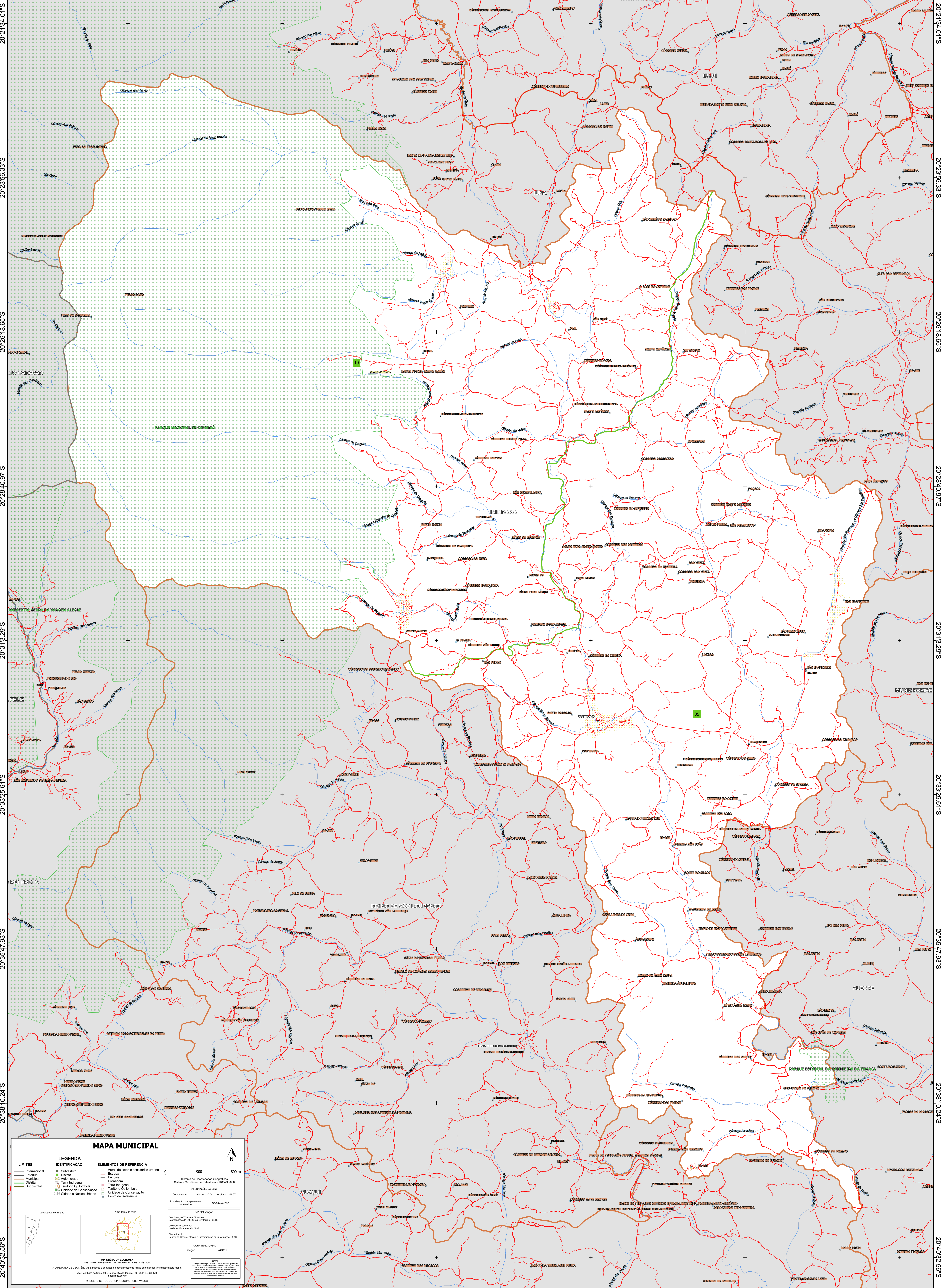
20°31'3.29"S

20°33'25.61"S

20°35'47.93"S

20°38'10.24"S

20°40'32.56"S



MAPA MUNICIPAL

| | | |
|---|---|---|
| LIMITES — Internacional — Estadual — Municipal — Distrital — Subdistrital | LEGENDA IDENTIFICAÇÃO ■ Subdistrito ■ Distrito ■ Aglomeração Urbana ■ Terra Indígena ■ Território Quilombola ■ UC Unidade de Conservação ■ Cidade e Núcleo Urbano | ELEMENTOS DE REFERÊNCIA ■ Área de setores censitários urbanos ■ Espaço ■ Favela ■ Chacareira ■ Terra Indígena ■ Território Quilombola ■ Unidade de Conservação ■ Ponto de Referência |
|---|---|---|

0 900 1800 m

Sistema de Coordenadas Geográficas
Sistema Geográfico de Referência: SIRGAS 2000
Informações da SCSX
Coordenadas: Latitud: -20.54 Longitude: -41.67
Localidade no mapa: Ibitirama ES 34.44.12

PRESENTAÇÃO
Conteúdo: Títulos e Planos
Convenção de Escala: Territorial - CITE
Unidade Gráfica: Unidades Federais do IBGE
Unidade de Medida: Sistema Internacional de Unidades (SI)
Código de Documentação e Designação de Informação: 0001

PAUSA TERRITORIAL
EDICIÓN: 04/2023

NOTA
Este mapa foi elaborado a partir de dados fornecidos pelo IBGE e pode conter erros de digitação ou de transcrição. O IBGE não se responsabiliza por danos ou prejuízos decorrentes do uso deste mapa.

MINISTÉRIO DA ECONOMIA
INSTITUTO BRASILEIRO DE GEOGRAFIA E ESTATÍSTICA
A DIRETORIA DE GEODÉSIA, AGUADA E GESTÃO DE INFORMAÇÃO DE TERRELA EM COOPERAÇÃO COM O IBGE
Av. República de Chile, 555, Centro, Rio de Janeiro, RJ - CEP 20.031-170
IBGE - DIREITO DE REPRODUÇÃO RESERVADOS