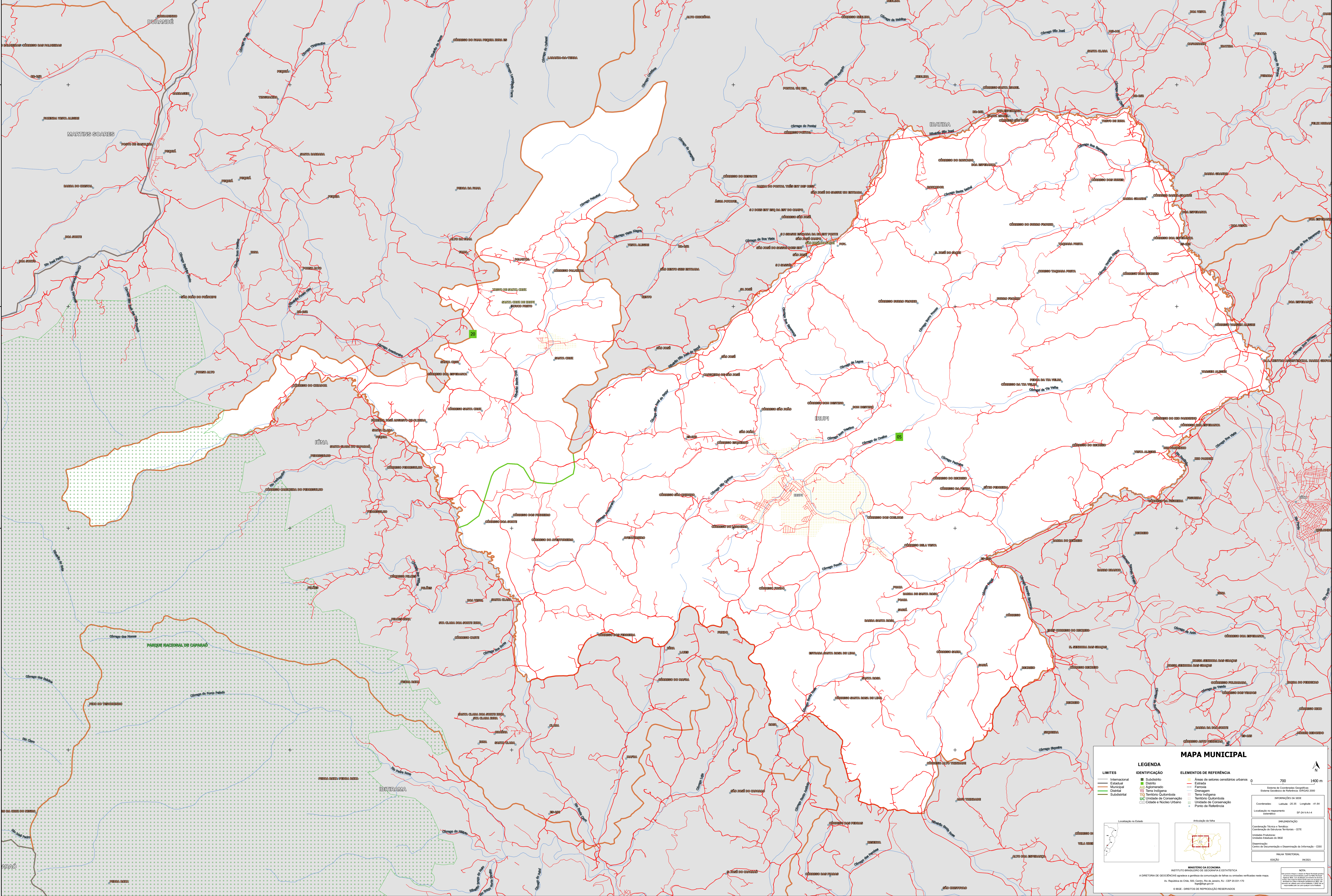


41°47'45.26"W 41°44'54.86"W 41°42'4.46"W 41°39'14.05"W 41°36'23.65"W 41°33'33.25"W

20°15'32.20"S
20°18'22.60"S
20°21'13.00"S
20°24'3.41"S

20°15'32.20"S
20°18'22.60"S
20°21'13.00"S
20°24'3.41"S



MAPA MUNICIPAL

LEGENDA		ELEMENTOS DE REFERÊNCIA	
Limite Internacional	Subdistrito	Área de setores censitários urbanos	
Limite Estadual	Distrito	Estrada	
Limite Municipal	Adm. Indígena	Ferrovia	
Quilômetro	Terra Indígena	Drenagem	
Subdistrito	Território Quilombola	Território Quilombola	
	Unidade de Conservação	Território Político	
	Cidade e Núcleo Urbano	Território Político	
		Território Político	

MINISTÉRIO DA ECONOMIA
INSTITUTO BRASILEIRO DE GEOGRAFIA E ESTATÍSTICA
A DIRETORIA DE GEOGRÁFICA organiza e publica o cartão de identificação de terras em unidades verificadas nesta mapa.
Av. República de Chile, 105, Centro, Rio de Janeiro, RJ - CEP 20.031-110
IBGE - DIREITOS DE REPRODUÇÃO RESERVADOS