

40°57'1.97"W

40°54'52.08"W

40°52'42.19"W

40°50'32.30"W

40°48'22.42"W

40°46'12.53"W

19°48'28.07"S

19°50'37.96"S

19°52'47.84"S

19°54'57.73"S

19°57'7.62"S

19°59'17.51"S

20°1'27.39"S

20°3'37.28"S

20°5'47.17"S

19°48'28.07"S

19°50'37.96"S

19°52'47.84"S

19°54'57.73"S

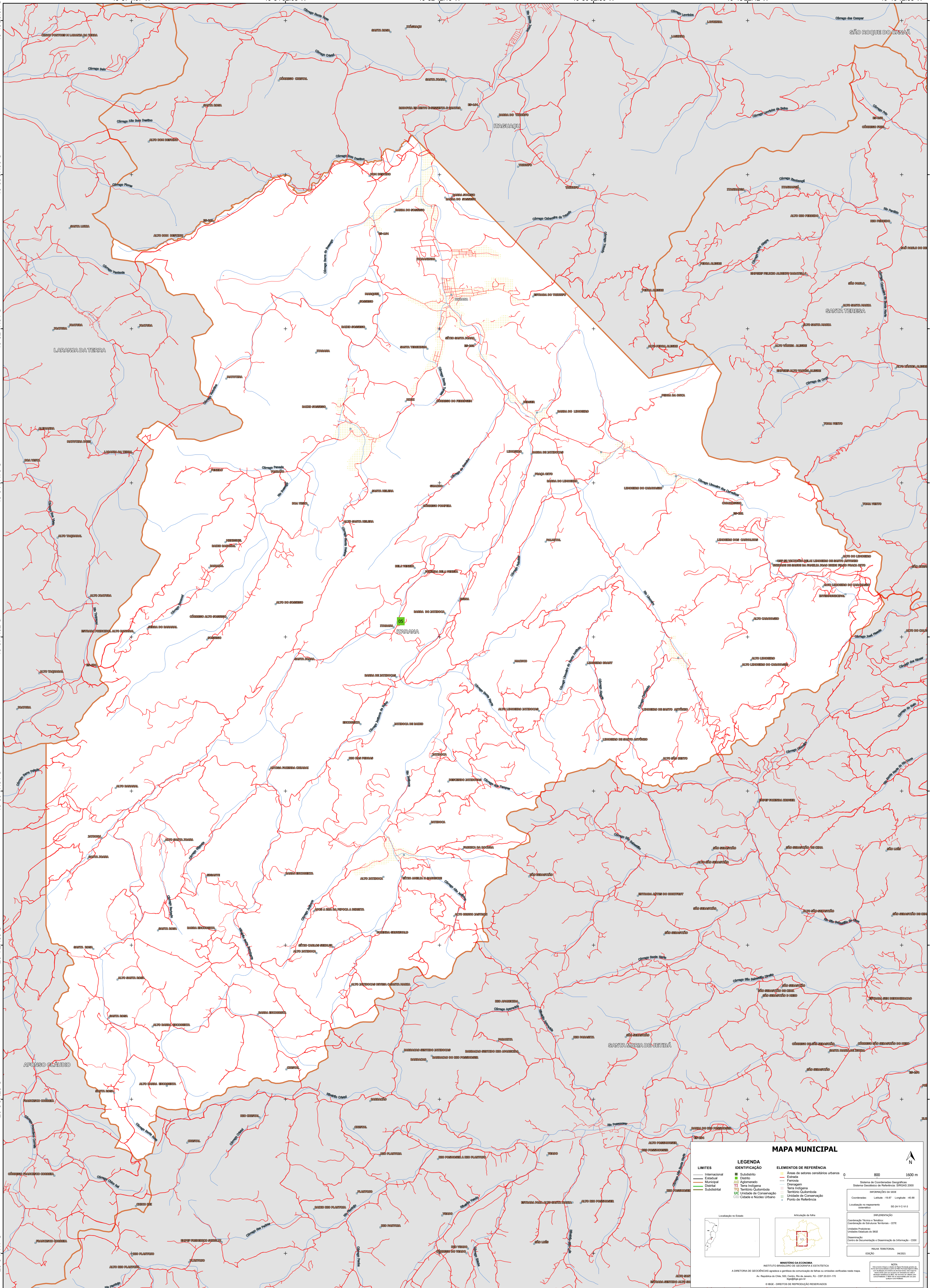
19°57'7.62"S

19°59'17.51"S

20°1'27.39"S

20°3'37.28"S

20°5'47.17"S



MAPA MUNICIPAL

LIMITES	IDENTIFICAÇÃO	ÁREAS DE REFERÊNCIA CENSAIS
— Internacional	■ Subdistrito	■ Área de setores censitários urbanos
— Estadual	■ Distrito	■ Estação
— Municipal	■ Aglomerado	— Ferrovia
— Distrital	■ Terra Indígena	— Dragagem
— Submunicipal	■ Território Quilombola	■ Terra Indígena
	■ UC Unidade de Conservação	■ Território Quilombola
	■ Casarão e Núcleo Urbano	■ Unidade de Conservação
		■ Ponto de Referência

LEGENDA

0 800 1600 m

Sistema de Coordenadas Geográficas
Sistema Geodésico de Referência: SIBRAS 2000
Datum: SERRA
Projeção: UTM
Fuso Horário: UTC-03:00

Coordenadas: Lat/Lon: -19.87 -49.88
Localização no repertório estatístico: 3202900

IMPLEMENTAÇÃO
Coordenação Técnica e Terceira Edição: Coordenação de Estatísticas Territoriais - CETS
Instituto Brasileiro de Geografia e Estatística - IBGE

DESENVOLVIDOR
Centro de Inovação e Disseminação de Informação - CIDI

MAPA TERRITORIAL
EDICIÓN: 04/2023

MINISTÉRIO DA ECONOMIA
INSTITUTO BRASILEIRO DE GEOGRAFIA E ESTATÍSTICA
A CATEGORIA DE GEOGRÁFICA aparece a partir da atualização de dados de unidades verificadas neste mapa.
Av. República do Chile, 500, Centro, Rio de Janeiro, RJ - CEP 20031-170
Telefone: (51) 3383-3000
© IBGE. DIREITOS DE REPRODUÇÃO RESERVADOS

40°57'1.97"W

40°54'52.08"W

40°52'42.19"W

40°50'32.30"W

40°48'22.42"W

40°46'12.53"W