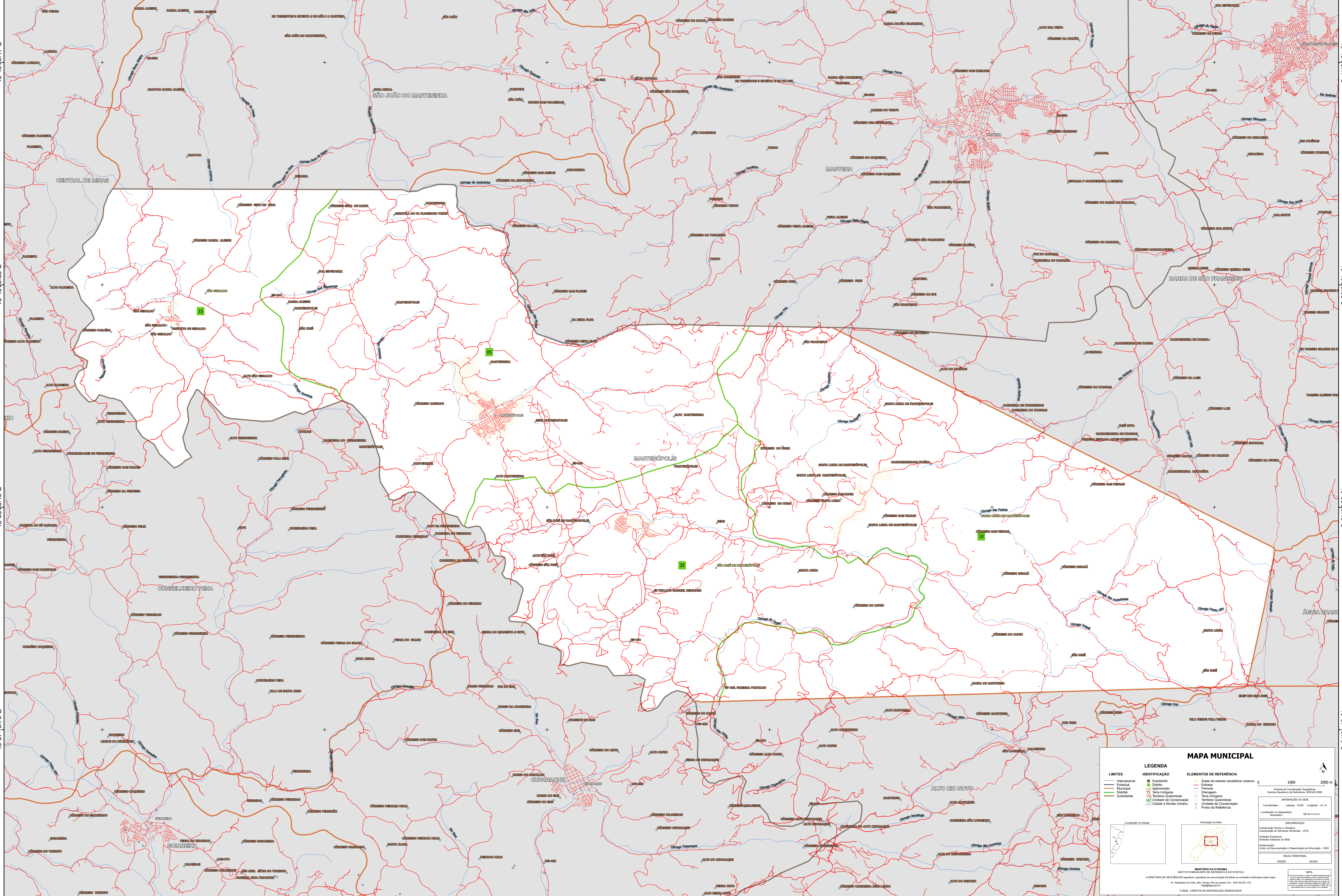


41°14'7.88"W 41°10'17.37"W 41°6'26.86"W 41°2'36.35"W 40°58'45.84"W 40°54'55.33"W



18°45'39.17"S
18°49'29.68"S
18°53'20.19"S
18°57'10.70"S

18°45'39.17"S
18°49'29.68"S
18°53'20.19"S
18°57'10.70"S

41°14'7.88"W 41°10'17.37"W 41°6'26.86"W 41°2'36.35"W 40°58'45.84"W 40°54'55.33"W

MAPA MUNICIPAL

| LIMITES | IDENTIFICAÇÃO | ELEMENTOS DE REFERÊNCIA |
|---------------|----------------------------|--------------------------------------|
| Internacional | Subdistrito | Áreas de setores censitários urbanos |
| Estadual | Distrito | Estação |
| Municipal | Adm. Urbano | Ferrovias |
| Distrital | Terra Indígena | Drenagem |
| Subdistrital | Território Quilombola | Terra Indígena |
| | UIC Unidade de Conservação | Território Quilombola |
| | Cidade e Núcleo Urbano | Unidade de Conservação |
| | | Ponto de Referência |

1000 2000 m
 Sistema de Coordenadas Geográficas
 Sistema Geodésico de Referência: SBRAS 2000
 Projeção: UTM
 Datum: SAD 69
 Escala: 1:50.000
 Edição: 06/2011

MINISTÉRIO DA ECONOMIA
INSTITUTO BRASILEIRO DE GEOGRAFIA E ESTATÍSTICA
A DIRETORIA DE GEOLOGIA, GEOPÉDAGOGIA E GESTÃO DE SERVIÇOS DE TERRENO E SUAS ATIVIDADES REALIZA ESTES MAPAS.
Av. República do Chile, 105, Centro, Rio de Janeiro, RJ - CEP 20.033-110
Telefone: (21) 2502-1100
© IBGE - DIREITOS DE REPRODUÇÃO RESERVADOS