

40°57'40.80"W

40°54'8.62"W

40°50'36.45"W

40°47'4.28"W

40°43'32.10"W

40°39'59.93"W

18°55'7.79"S

18°58'39.97"S

19°2'12.14"S

19°5'44.31"S

19°9'16.49"S

19°12'48.66"S

19°16'20.84"S

19°19'53.01"S

19°23'25.18"S

18°55'7.79"S

18°58'39.97"S

19°2'12.14"S

19°5'44.31"S

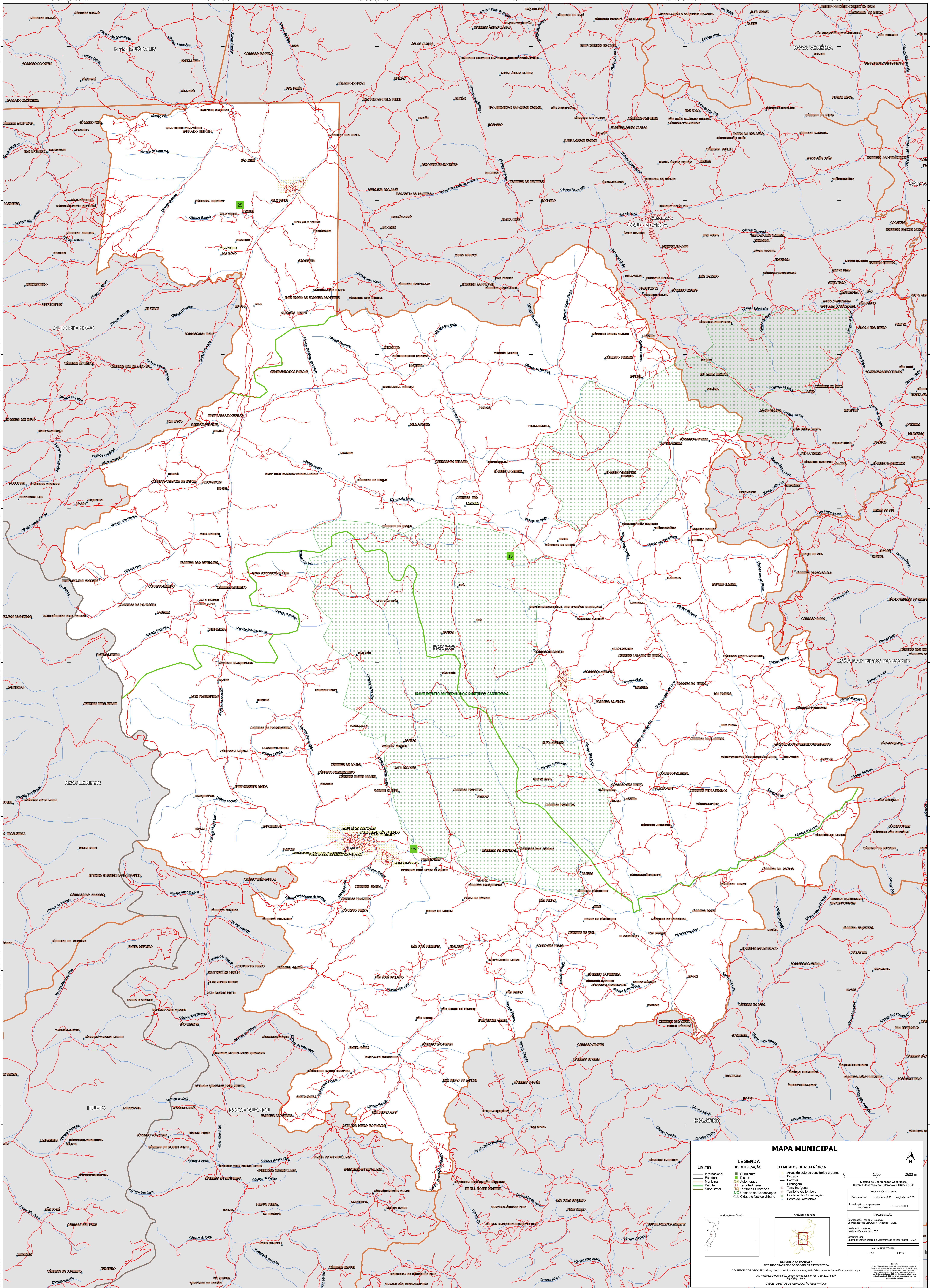
19°9'16.49"S

19°12'48.66"S

19°16'20.84"S

19°19'53.01"S

19°23'25.18"S



### MAPA MUNICIPAL

LIMITES	
—	Internacional
—	Estadual
—	Municipal
—	Distrital
—	Subdistrital

LEGENDA	
■	Subdistrito
■	Cidade
■	Agglomerado
■	Terra Indígena
■	Território Quilombola
■	Unidade de Conservação
■	Cidade e Nucleo Urbano

ÁREAS DE REFERÊNCIA	
■	Áreas de setores censitários urbanos
■	Estação
■	Ferrovia
■	Diáspora
■	Terra Indígena
■	Território Quilombola
■	Unidade de Conservação
■	Cidade e Nucleo Urbano
■	Ponto de Referência

0 1300 2600 m

Sistema de Coordenadas Geográficas  
Datum: Geóide de Ambrósio - CGC/CS 2000  
Proj.: Mercator/CS 14 100E  
Coordenadas: Lat: -18.2 Long: -49.05  
Localização no mapa: 66.24 x 10.1

IBGE  
Coordenação Técnica e Terrestre  
Coordenação de Estruturas Territoriais - CETE  
Instituto Brasileiro de Geografia e Estatística  
Unidade Estadual do IBGE  
Operação: Centro de Inovação e Desenvolvimento de Informação - CODI  
MAPA TERRITORIAL  
EDICAO: 06/2011

MINISTÉRIO DA ECONOMIA  
INSTITUTO BRASILEIRO DE GEOGRAFIA E ESTATÍSTICA  
A DIRETORIA DE GEODÉSIA AGRADECE a parceria de cooperação de todas as unidades vinculadas neste mapa.  
Av. República do Chile, 500, Centro, Rio de Janeiro, RJ - CEP 20.031-170  
Telefone: 51  
© IBGE - DIREITOS DE REPRODUÇÃO RESERVADOS

40°57'40.80"W

40°54'8.62"W

40°50'36.45"W

40°47'4.28"W

40°43'32.10"W

40°39'59.93"W