

40°50'45.69"W      40°48'59.44"W      40°47'13.20"W      40°45'26.95"W      40°43'40.70"W      40°41'54.46"W

20°48'24.05"S

20°50'10.30"S

20°51'56.55"S

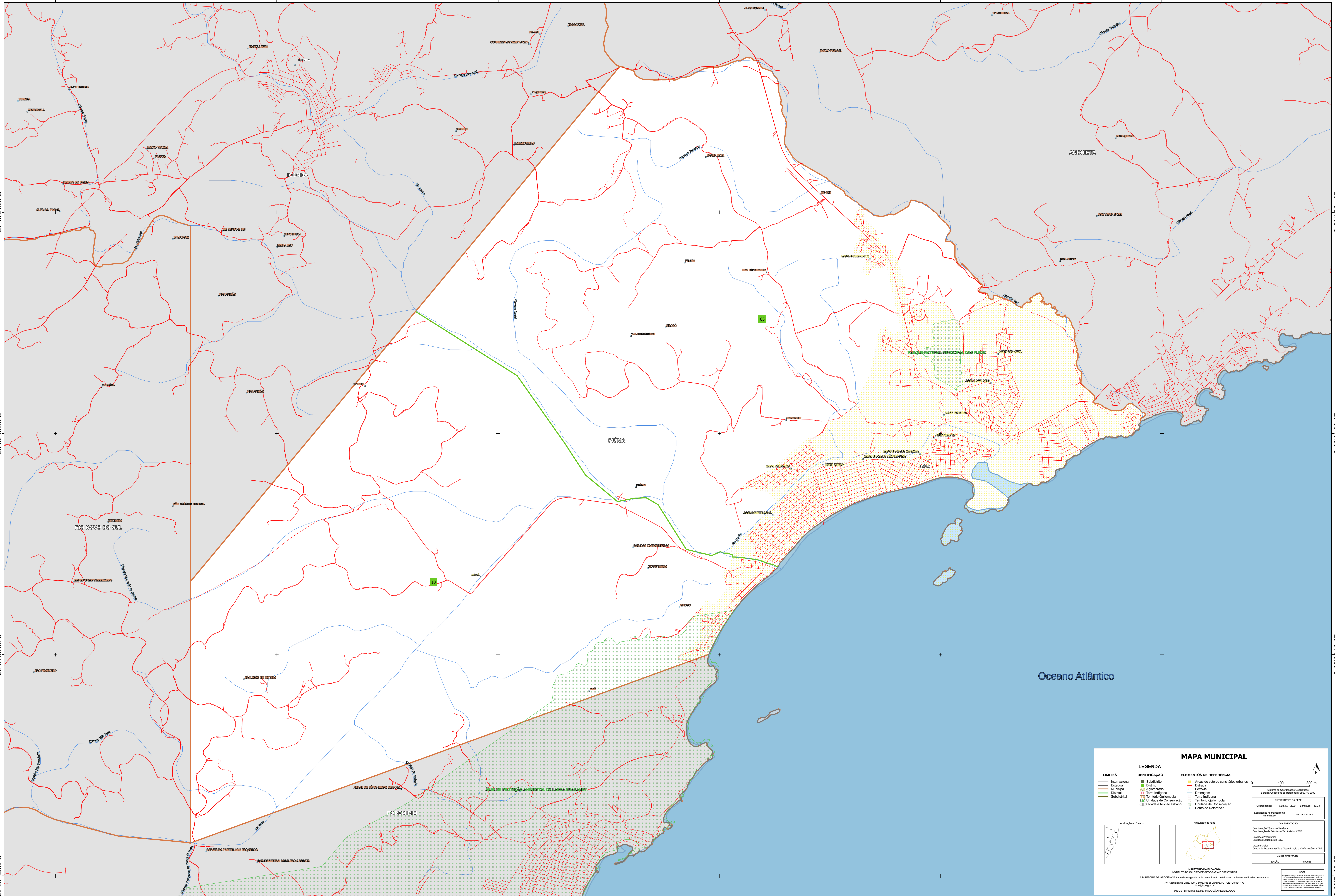
20°53'42.80"S

20°48'24.05"S

20°50'10.30"S

20°51'56.55"S

20°53'42.80"S



### MAPA MUNICIPAL

LIMITES	IDENTIFICAÇÃO	ELEMENTOS DE REFERÊNCIA
— Internacional	■ Subdistrito	■ Áreas de setores censitários urbanos
— Estadual	■ Distrito	— Estrada
— Municipal	■ Adm. Aterro	— Ferrovia
— Distrital	■ Terra Indígena	— Drenagem
— Subdistrital	■ Terr. Quilombola	■ Terra Indígena
	■ UC Unidade de Conservação	■ Território Quilombola
	■ Cidade e Núcleo Urbano	■ Unidade de Conservação
		■ Ponto de Referência

**MINISTÉRIO DA ECONOMIA**  
INSTITUTO BRASILEIRO DE GEOGRAFIA E ESTATÍSTICA  
A DIRETORIA DE GEOLOGIA, GEOPROCESSAMENTO E GESTÃO DE INFORMAÇÕES DE TERRENO SUZANA VENTURA NUNES  
Av. República de Chile, 105, Centro, Rio de Janeiro, RJ - CEP 20.031-170  
Telefone: 51 23 33 33 33  
© IBGE - DIREITOS DE REPRODUÇÃO RESERVADOS