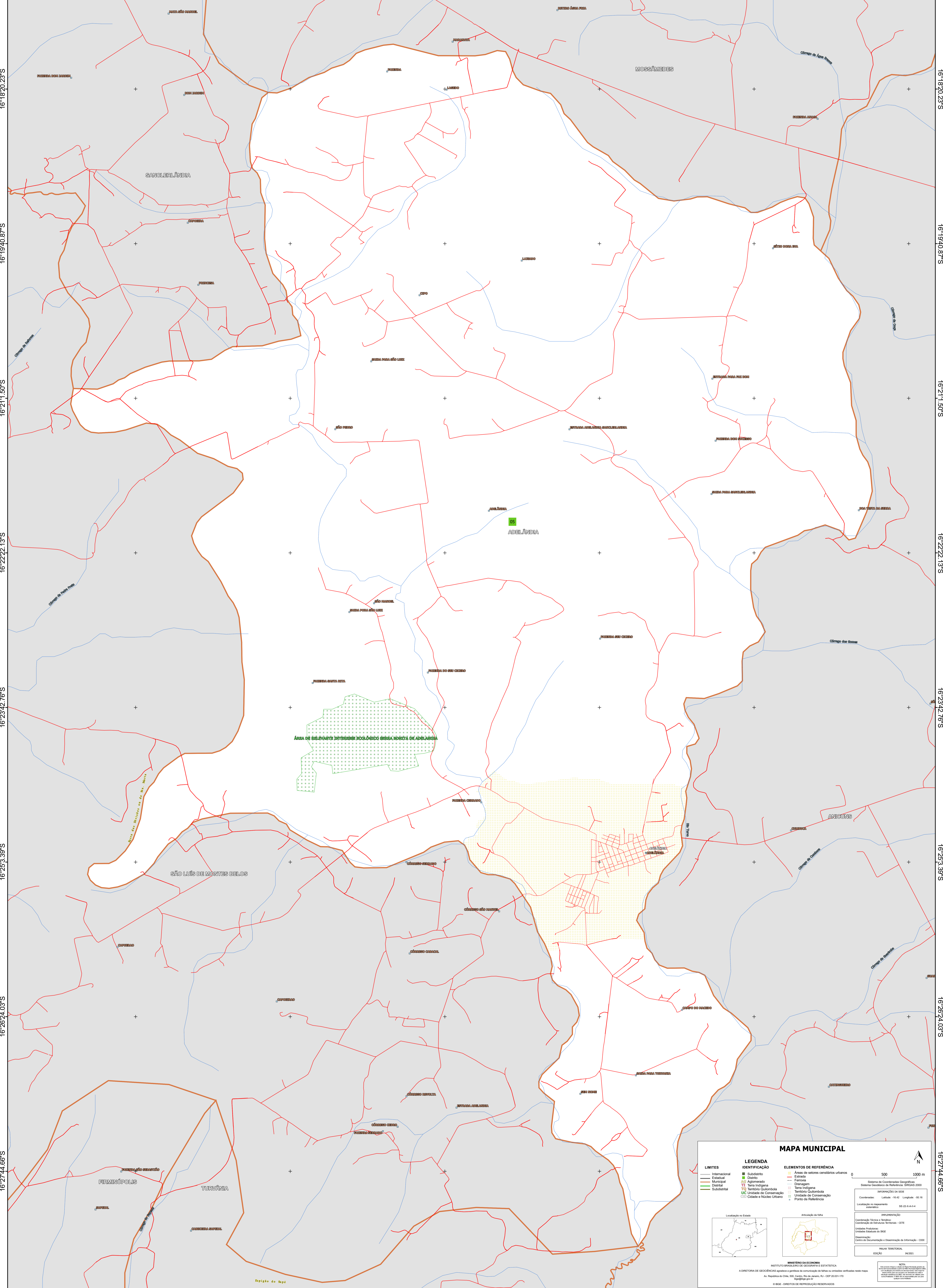


50°14'18.00"W 50°12'57.37"W 50°11'36.73"W 50°10'16.10"W 50°8'55.47"W 50°7'34.84"W



16°18'20.23"S
16°19'40.87"S
16°21'11.50"S
16°22'22.13"S
16°23'42.76"S
16°25'3.39"S
16°26'24.03"S
16°27'44.66"S

16°18'20.23"S
16°19'40.87"S
16°21'11.50"S
16°22'22.13"S
16°23'42.76"S
16°25'3.39"S
16°26'24.03"S
16°27'44.66"S

MAPA MUNICIPAL

LIMITES	LEGENDA	ELEMENTOS DE REFERÊNCIA
— Internacional — Estadual — Municipal — Distrital — Submunicipal	■ Subdistrito ■ Distrito ■ Aglomerado ■ Terra Indígena ■ Território Quilombola ■ UC Unidade de Conservação ■ Casarão e Núcleo Urbano	■ Áreas de setores censitários urbanos — Estrada — Ferrovia — Drenagem ■ Terra Indígena ■ Território Quilombola ■ Unidade de Conservação ■ Ponto de Referência

0 500 1000 m

Localização no Estado:

Atuação da folha:

Ministério da Economia
Instituto Brasileiro de Geografia e Estatística
A DIRETORIA DE GEOCIÊNCIAS aprova e publica a generalização de linha (o limites verificados pelo mapa).
Av. República do Chile, 500, Centro, Rio de Janeiro, RJ - CEP 20031-170
IBGE/2023
© IBGE. DIREITOS DE REPRODUÇÃO RESERVADOS.