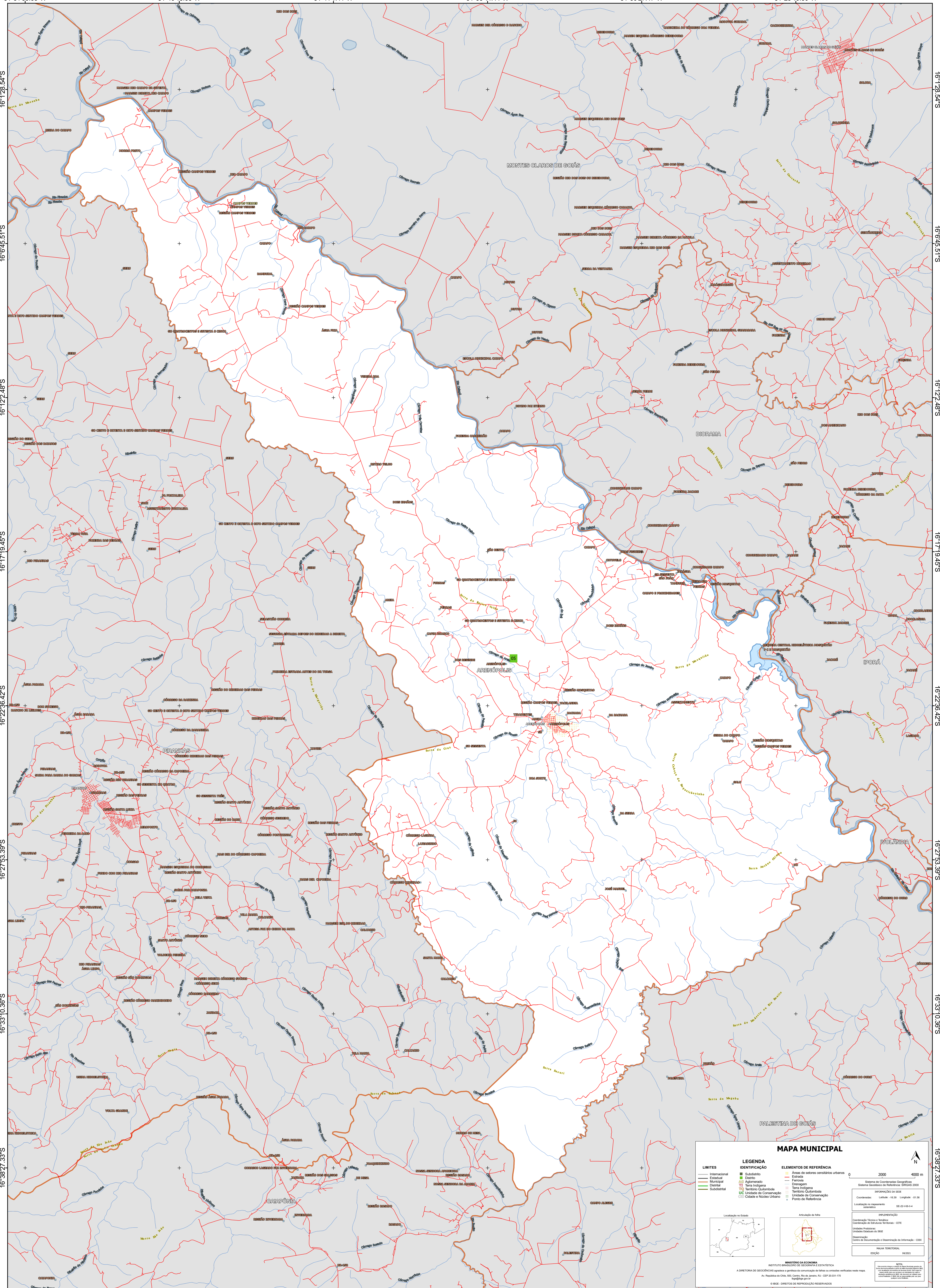


51°51'35.35"W 51°46'18.38"W 51°41'11.41"W 51°35'44.44"W 51°30'27.47"W 51°25'10.50"W



16°12'28.54"S
16°04'45.51"S
16°12'22.48"S
16°17'19.45"S
16°22'36.42"S
16°27'53.39"S
16°33'10.36"S
16°38'27.33"S

16°12'28.54"S
16°04'45.51"S
16°12'22.48"S
16°17'19.45"S
16°22'36.42"S
16°27'53.39"S
16°33'10.36"S
16°38'27.33"S

51°51'35.35"W 51°46'18.38"W 51°41'11.41"W 51°35'44.44"W 51°30'27.47"W 51°25'10.50"W

MAPA MUNICIPAL

LIMITES	LEGENDA	ELEMENTOS DE REFERÊNCIA
— Internacional — Estadual — Municipal — Distrital — Submunicipal	■ Subdistrito ■ Distrito ■ Aglomeração ■ Terra Indígena ■ Território Quilombola ■ Unidade de Conservação ■ Classe e Nucleo Urbano	■ Área de setores censitários urbanos — Ferrovia — Estrada — Drenagem — Terra Indígena — Território Quilombola — Unidade de Conservação — Classe e Nucleo Urbano

0 2000 4000 m

Localização no Estado:

Atualização da rede:

Coordenadas: Latitude: -16.39 Longitude: -51.59
Localização no repertório: 52.02353-04

IBGE - INSTITUTO BRASILEIRO DE GEOGRAFIA E ESTATÍSTICA
A CRIÇÃO DE GEOCÊNCIAS apoia a produção de comunicação de dados geográficos e estatísticos.
Av. República de Chile, 500, Centro, Rio de Janeiro, RJ - CEP 20.031-170
IBGE - 1996
© IBGE - DIREITOS DE REPRODUÇÃO RESERVADOS