

51°24'43.89"W 51°15'10.88"W 51°5'37.86"W 50°56'4.85"W 50°46'31.83"W 50°36'58.82"W

14°9'58.35"S
14°19'31.36"S
14°29'4.36"S
14°38'37.39"S
14°48'10.41"S
14°57'43.42"S
15°7'16.44"S
15°16'49.45"S

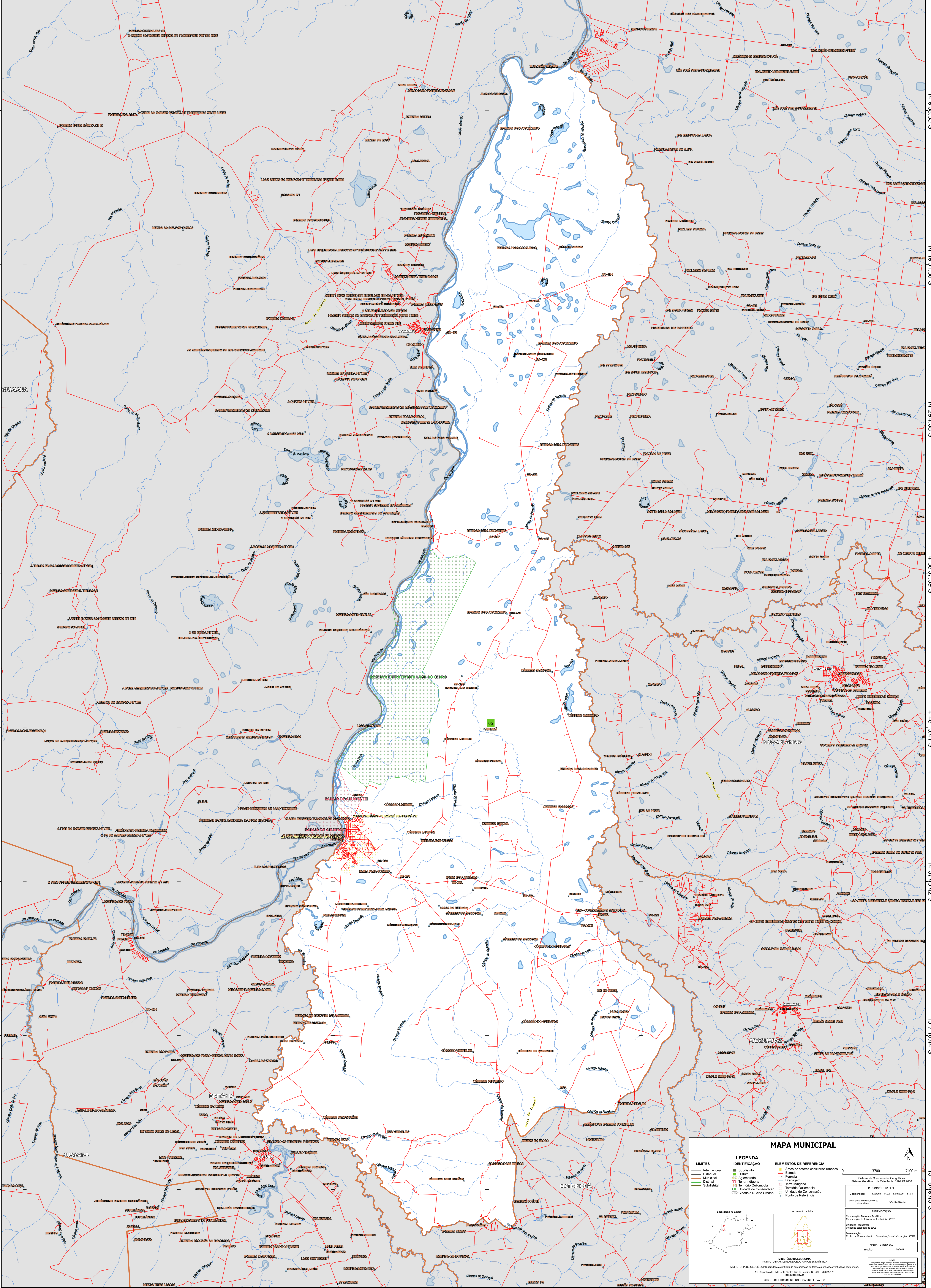
14°9'58.35"S
14°19'31.36"S
14°29'4.36"S
14°38'37.39"S
14°48'10.41"S
14°57'43.42"S
15°7'16.44"S
15°16'49.45"S

14°9'58.35"S
14°19'31.36"S
14°29'4.36"S
14°38'37.39"S
14°48'10.41"S
14°57'43.42"S
15°7'16.44"S
15°16'49.45"S

14°9'58.35"S
14°19'31.36"S
14°29'4.36"S
14°38'37.39"S
14°48'10.41"S
14°57'43.42"S
15°7'16.44"S
15°16'49.45"S

14°9'58.35"S
14°19'31.36"S
14°29'4.36"S
14°38'37.39"S
14°48'10.41"S
14°57'43.42"S
15°7'16.44"S
15°16'49.45"S

51°24'43.89"W 51°15'10.88"W 51°5'37.86"W 50°56'4.85"W 50°46'31.83"W 50°36'58.82"W



MAPA MUNICIPAL

LIMITES	LEGENDA	ELEMENTOS DE REFERÊNCIA
— Internacional — Estadual — Municipal — Distrital — Submunicipal	IDENTIFICAÇÃO ■ Subdistrito ■ Estrada ■ Alameda ■ Terra Indígena ■ Território Quilombola ■ UC Unidade de Conservação ■ Canteiro e Núcleo Urbano	■ Área de setores censitários urbanos — Estrada — Ferrovia — Drenagem — Terra Indígena — Território Quilombola — Unidade de Conservação — Canteiro e Núcleo Urbano

0 3700 7400 m

Coordenadas: Latitude: -14.92 Longitude: -51.08
Localização no referencial estadual: 50.23 x 9.4

REPRESENTAÇÃO
Coordenação Técnica e Técnica
Coordenação de Elaboração Terrestre - CTE
Coordenação de Elaboração Cartográfica - CCE
Unidade Executora do IBGE

Demarcação:
Centro de Inovação e Disseminação de Informação - CDDI
MAPA TERRESTRE
EDICAO

943201

MINISTÉRIO DA ECONOMIA
INSTITUTO BRASILEIRO DE GEOGRAFIA E ESTATÍSTICA
A CATEGORIA DE GEOLOCALIZAÇÃO aparece e persiste ao longo do processo de atualização de todos os produtos geográficos do IBGE.
Av. República do Brasil, 500, Centro, Rio de Janeiro, RJ - CEP 20031-110
Telefone: (21) 2502-2100
© IBGE. DIREITOS DE REPRODUÇÃO RESERVADOS