

50°13'29.61"W

50°5'28.73"W

49°57'27.85"W

49°49'26.98"W

49°41'26.10"W

49°33'25.22"W

13°21'27.66"S

13°29'28.54"S

13°37'29.41"S

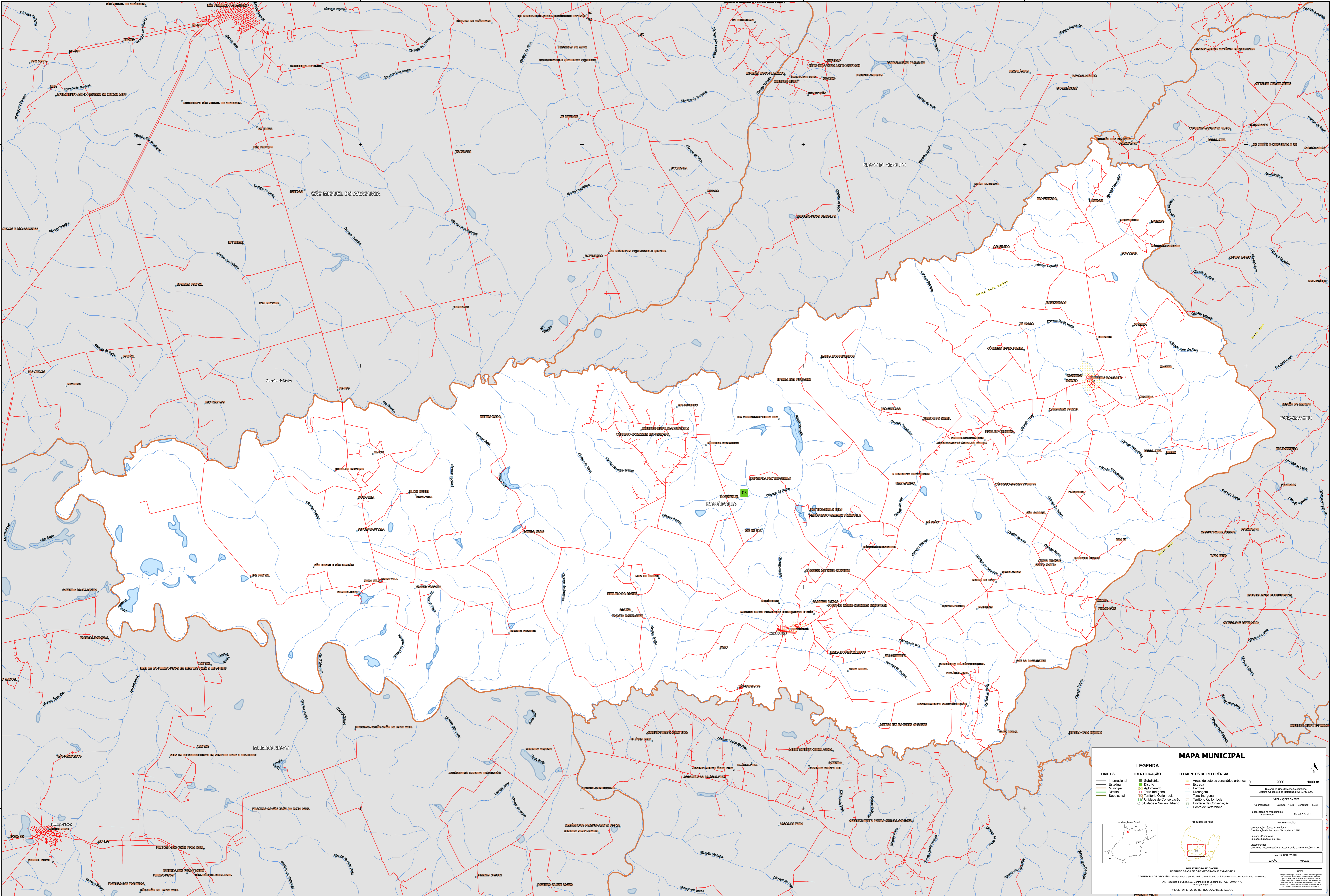
13°45'30.29"S

13°21'27.66"S

13°29'28.54"S

13°37'29.41"S

13°45'30.29"S



### MAPA MUNICIPAL

LEGENDA	
Limites Internacionais	Distrito
Limites Estaduais	Adm. Anterior
Limites Municipais	Terra Indígena
Limites Quilombolas	Terra Indígena
Limites Submunicipais	Território Quilombola
Limites de Conservação	Unidade de Conservação
Limites de Referência	Cidade e Núcleo Urbano
Limites de Referência	Ponto de Referência

**ELEMENTOS DE REFERÊNCIA**

- Áreas de setores censitários urbanos
- Estação
- Ferrovias
- Drenagem
- Terra Indígena
- Território Quilombola
- Unidade de Conservação
- Cidade e Núcleo Urbano
- Ponto de Referência

**MINISTÉRIO DA ECONOMIA**  
INSTITUTO BRASILEIRO DE GEOGRAFIA E ESTATÍSTICA  
A DIRETORIA DE GEODÉSIA, AGUADA E GESTÃO DE INFORMAÇÕES DE TERRENO, EM COLABORAÇÃO COM O IBGE, ELABOROU ESTE MAPA.  
Av. República do Chile, 105, Centro, Rio de Janeiro, RJ - CEP 20031-110  
Telefone: 51 23 41 11 11  
© IBGE - DIRETÓRIO DE REPRODUÇÃO RESERVADOS

**COORDENADAS**  
Sistema de Coordenadas Geográficas  
Sistema Geodésico de Referência: SBRAS 2000  
Projeção: UTM  
Datum: SADC 1980  
Escala: 1:50.000  
Data de Atualização: 06/2011

**NOTA:**  
Este mapa não deve ser utilizado para fins de planejamento urbano ou rural sem a devida autorização do IBGE.

50°13'29.61"W

50°5'28.73"W

49°57'27.85"W

49°49'26.98"W

49°41'26.10"W

49°33'25.22"W