

49°26'47.21"W

49°24'59.72"W

49°23'12.22"W

49°21'24.73"W

49°19'37.24"W

49°17'49.75"W

16°16'23.29"S

16°18'10.78"S

16°19'58.27"S

16°21'45.77"S

16°23'33.26"S

16°25'20.75"S

16°27'8.24"S

16°28'55.74"S

16°16'23.29"S

16°18'10.78"S

16°19'58.27"S

16°21'45.77"S

16°23'33.26"S

16°25'20.75"S

16°27'8.24"S

16°28'55.74"S

49°26'47.21"W

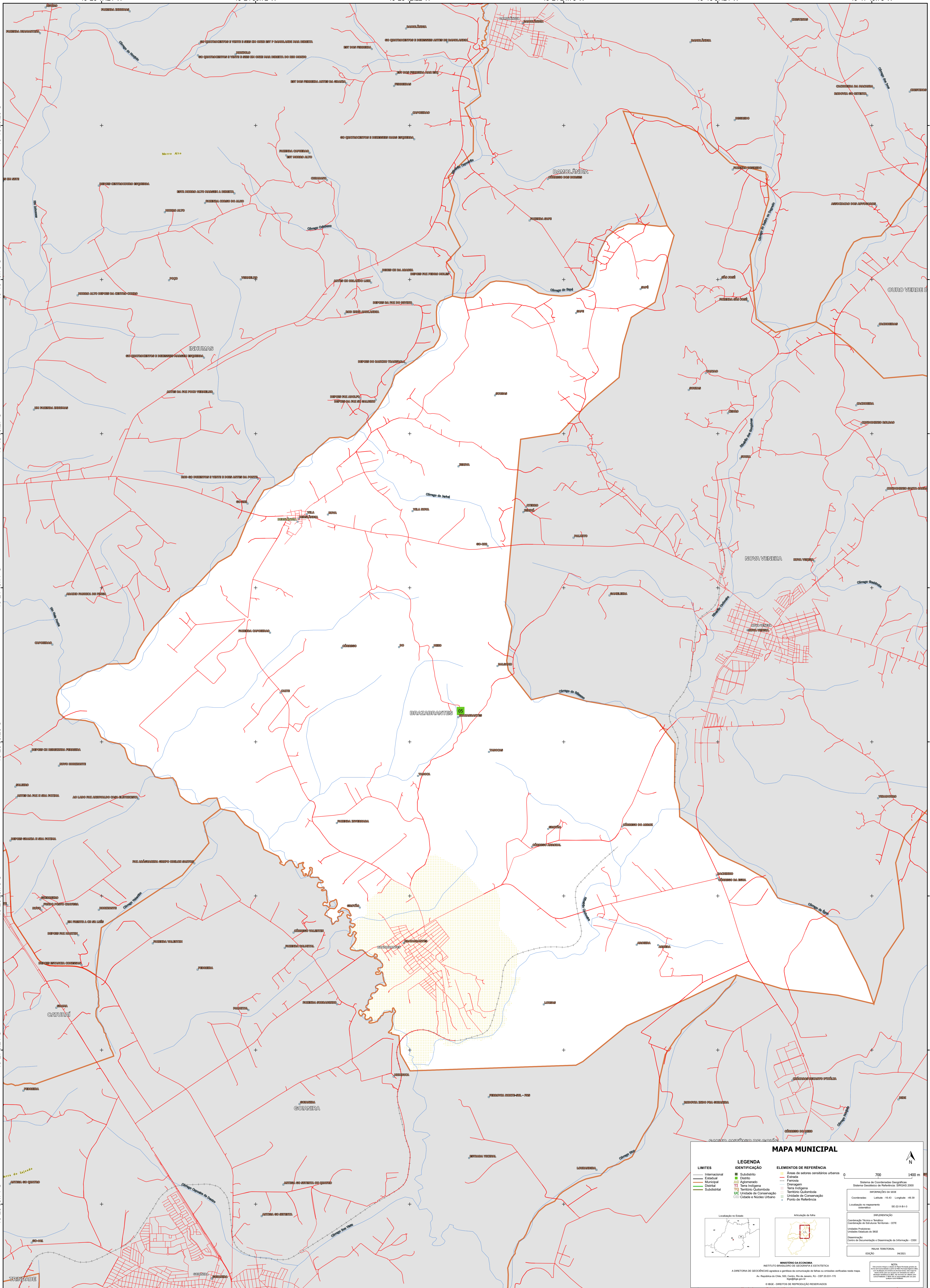
49°24'59.72"W

49°23'12.22"W

49°21'24.73"W

49°19'37.24"W

49°17'49.75"W



### MAPA MUNICIPAL

LEGENDA	
<b>LIMITES</b>	<b>IDENTIFICAÇÃO</b>
— Internacional	■ Subdistrito
— Estadual	■ Distrito
— Municipal	■ Aldeamento
— Distrital	■ Terra Indígena
— Subdistrital	■ Território Quilombola
	■ UC Unidade de Conservação
	● Casais e Núcleos Urbanos

**ELEMENTOS DE REFERÊNCIA**

- Áreas de setores censitários urbanos
- Estrada
- Ferrovia
- Estragem
- Terra Indígena
- Território Quilombola
- Unidade de Conservação
- Pontos de Referência

0 700 1400 m

Sistema de Coordenadas Geográficas  
Sistema Geodésico de Referência: SIBRACAS 2000  
Datum: SAD 69  
Projeção: UTM  
Fuso Horário: 18  
Coordenadas: Lat/Lon: -15.43 -49.30  
Localização no mapa: 55.02 x 0.13

**IMPLEMENTAÇÃO**

Coordenação Técnica e Terceira Edição: Coordenação de Estatísticas Territoriais - CETE  
Elaboração: Unidades Estaduais do IBGE  
Determinação: Centro de Inovação e Disseminação de Informação - CDDI  
MAPA TERRITORIAL  
EDICAO: 06/2023

**MINISTÉRIO DA ECONOMIA**  
INSTITUTO BRASILEIRO DE GEOGRAFIA E ESTATÍSTICA  
A DIRETORIA DE GEOLOGIA, GEOPROCESSAMENTO E CARTOGRAFIA  
Av. República do Chile, 550, Centro, Rio de Janeiro, RJ - CEP 20031-110  
Telefone: 51  
© IBGE. DIREITOS DE REPRODUÇÃO RESERVADOS