

51°23'35.72"W

51°18'7.68"W

51°12'39.64"W

51°7'11.59"W

51°14'3.55"W

50°56'15.51"W

14°51'10.86"S

14°56'38.90"S

15°2'6.94"S

15°7'34.98"S

15°13'3.02"S

15°18'31.07"S

15°23'59.11"S

15°29'27.15"S

15°34'55.19"S

14°51'10.86"S

14°56'38.90"S

15°2'6.94"S

15°7'34.98"S

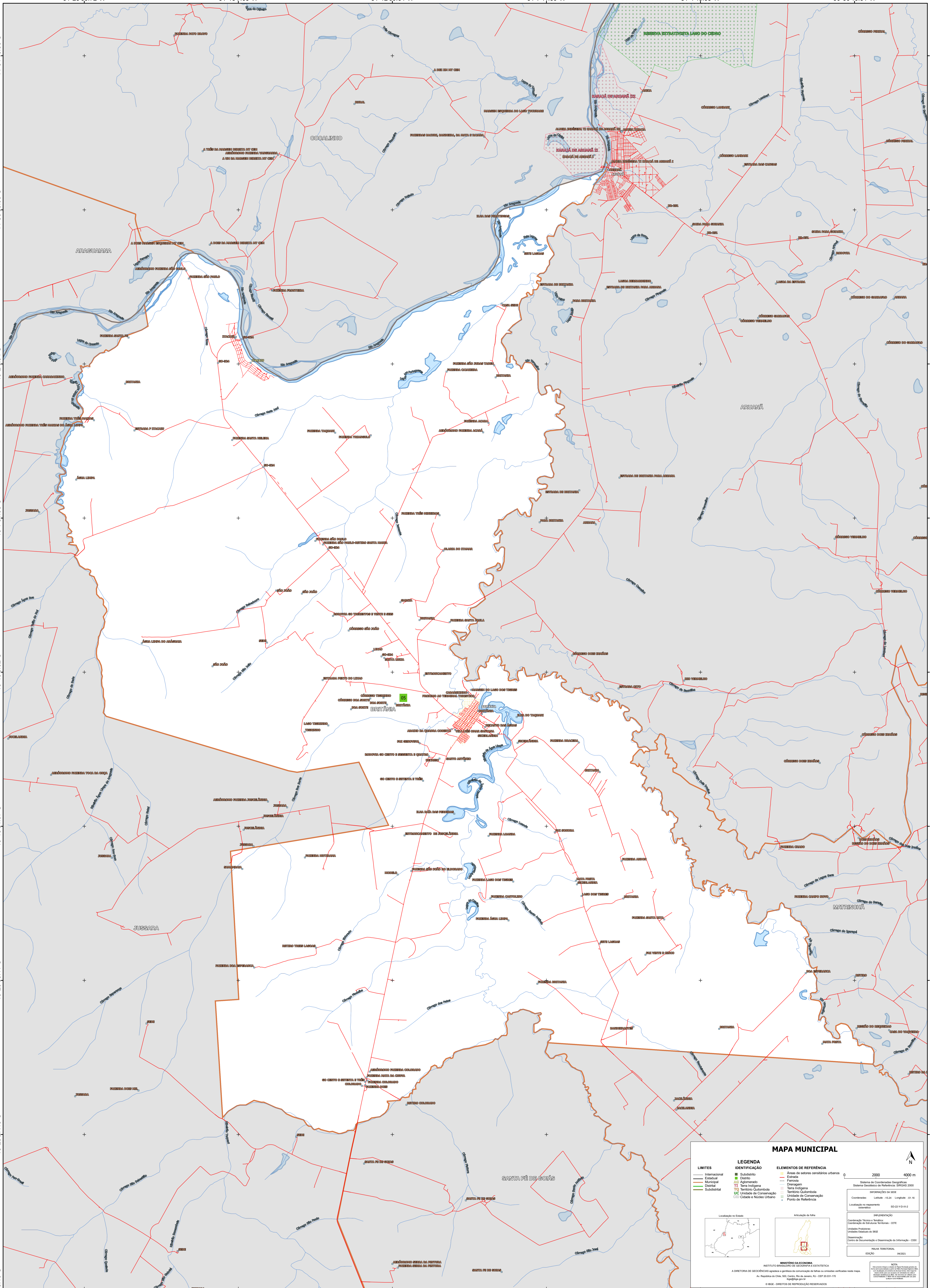
15°13'3.02"S

15°18'31.07"S

15°23'59.11"S

15°29'27.15"S

15°34'55.19"S



MAPA MUNICIPAL

LIMITES	LEGENDA	ELEMENTOS DE REFERÊNCIA
Internacional	Subdistrito	Áreas de setores censitários urbanos
Estadual	Cidade	Estação
Municipal	Distrito	Ferrovias
Distrital	Agglomerado	Dragagem
Subdistrital	Terra Indígena	Território Quilombola
	Território Quilombola	Unidade de Conservação
	Unidade de Conservação	Casas e Núcleos Urbanos
	Casas e Núcleos Urbanos	Ponto de Referência

0 2000 4000 m

Sistema de Coordenadas Geográficas
Sistema Geodésico de Referência: SIFRIGAS 2000

Coordenadas: Latitude: -15.24 Longitude: -51.18

Localização no mapa: 50.23 0.01 2

Coordenação Técnica e Terceira Edição: CITE

Coordenação de Elaboração Terceira Edição: CITE

Unidade Executora: Unidades Executoras do IBGE

Demonstração: Centro de Documentação e Disseminação de Informação: CDDI

MAPA TERRESTRE

EDICAO: 04/2021

MINISTÉRIO DA ECONOMIA
INSTITUTO BRASILEIRO DE GEOGRAFIA E ESTATÍSTICA
A DIRETORIA DE GEOCIÊNCIAS aprova e publica a cartografia de base de unidades verificadas neste mapa.
Av. República do Chile, 500, Centro, Rio de Janeiro, RJ - CEP 20131-170
Telefone: 51 4000-0000

© IBGE. DIREITOS DE REPRODUÇÃO RESERVADOS