

51°28'42.79"W

51°18'48.81"W

51°8'54.83"W

50°59'0.84"W

50°49'6.86"W

50°39'12.88"W

18°58'16.16"S

18°52'15.15"S

18°46'13.13"S

18°40'11.11"S

18°34'10.10"S

18°28'08.08"S

18°22'06.06"S

18°16'05.05"S

18°58'16.16"S

18°52'15.15"S

18°46'13.13"S

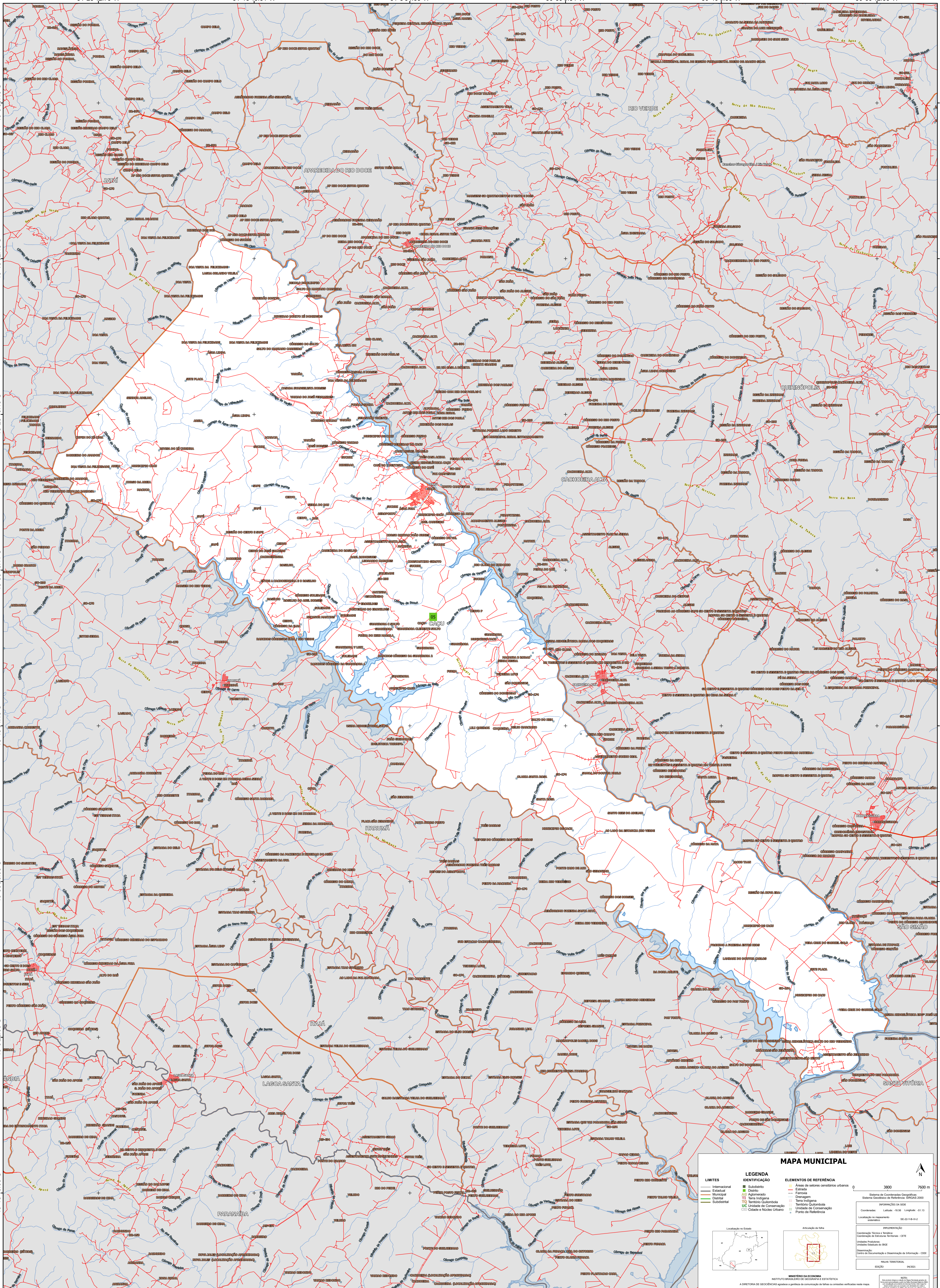
18°40'11.11"S

18°34'10.10"S

18°28'08.08"S

18°22'06.06"S

18°16'05.05"S



### MAPA MUNICIPAL

<b>LIMITES</b>	<b>LEGENDA</b>	<b>ELEMENTOS DE REFERÊNCIA</b>
<ul style="list-style-type: none"><li>Internacional</li><li>Estadual</li><li>Municipal</li><li>Distrital</li><li>Subdistrital</li></ul>	<ul style="list-style-type: none"><li>Subdistrito</li><li>Quilômetro</li><li>Agropecuária</li><li>Terra Indígena</li><li>Território Quilombola</li><li>Unidade de Conservação</li><li>Cidade e Núcleo Urbano</li></ul>	<ul style="list-style-type: none"><li>Áreas de setores censitários urbanos</li><li>Estação</li><li>Ferrovia</li><li>Drenagem</li><li>Terra Indígena</li><li>Território Quilombola</li><li>Unidade de Conservação</li><li>Cidade e Núcleo Urbano</li><li>Ponto de Referência</li></ul>

0 3000 7500 m

Sistema de Coordenadas Geográficas  
Sistema Geodésico de Referência: SIBRAS 2000  
Datum: SIRGAS 2000  
Projeção: UTM  
Escala: 1:50.000

Coordenadas: Lado: 18.9 Longitude: -51.13  
Localização no referencial  
SIRGAS 2000: 18.220606; -51.130000

INSTITUTO BRASILEIRO DE GEOGRAFIA E ESTATÍSTICA  
A CIBRETEA DE GEOGRÁFICOS aplica a política de comunicação de todos os produtos verificadas pelo IBGE.  
Av. Rodrigues de Gusmão, 50, Centro, Rio de Janeiro, RJ, CEP 20251-170  
Telefone: 51  
© IBGE. DIREITOS DE REPRODUÇÃO RESERVADOS