

52°27'34.80"W

52°10'17.14"W

51°52'59.47"W

51°35'41.81"W

51°18'24.14"W

51°16'48"W

16°25'46.83"S

16°43'4.50"S

17°02'22.16"S

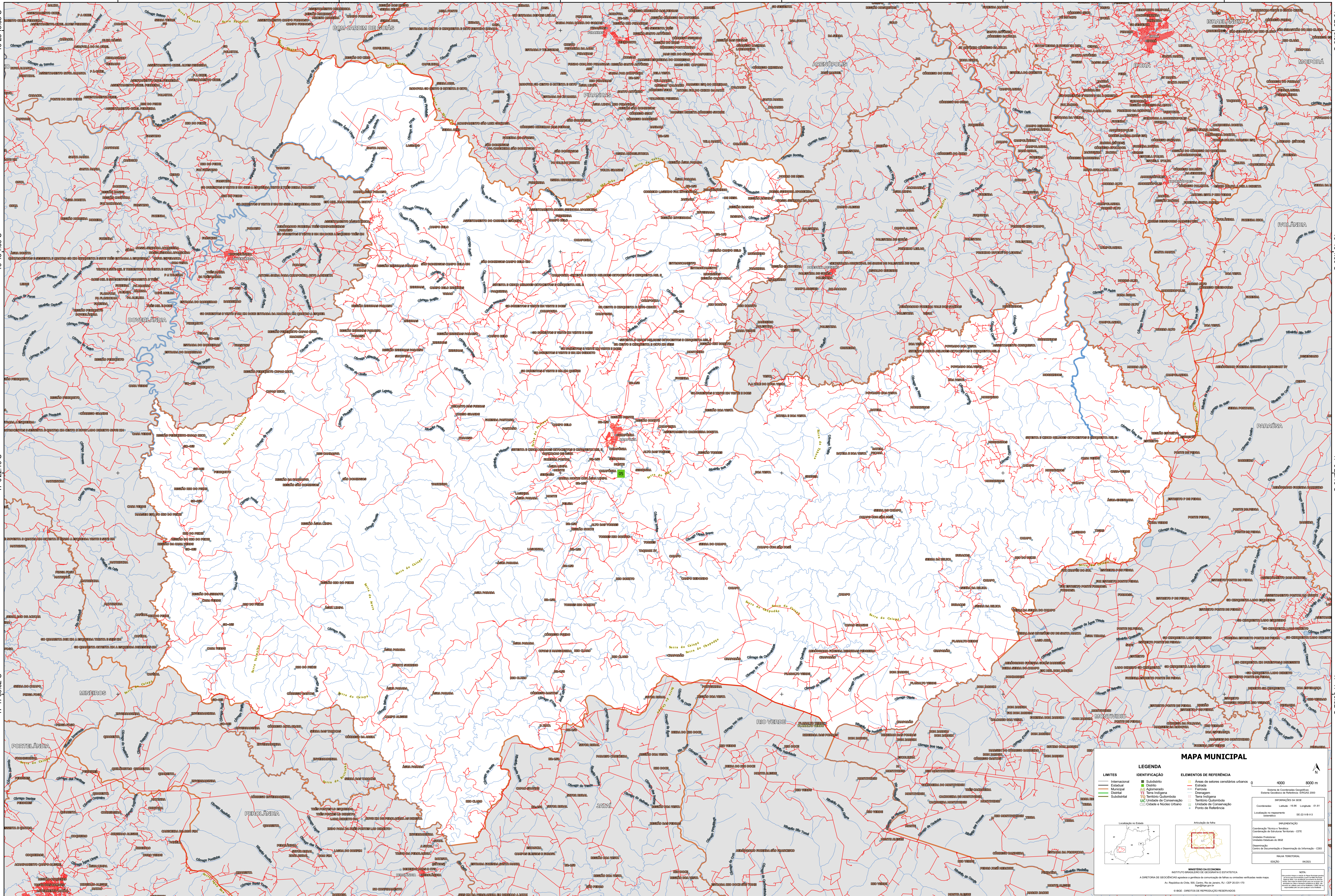
17°17'39.82"S

16°25'46.83"S

16°43'4.50"S

17°02'22.16"S

17°17'39.82"S



MAPA MUNICIPAL

LIMITES	IDENTIFICAÇÃO	ELEMENTOS DE REFERÊNCIA
Internacional	Subdistrito	Áreas de setores censitários urbanos
Estadual	Município	Estrada
Municipal	Distrito	Ferrovias
Quilombola	Adm. Quilombola	Terra Indígena
Subsídulo	Terra Indígena	Terra Indígena
	Unidade de Conservação	Território Quilombola
	Cidade e Núcleo Urbano	Unidade de Conservação
		Ponto de Referência

LEGENDA

ELEMENTOS DE REFERÊNCIA

4000 8000 m

Sistema de Coordenadas Geográficas
Datum: Geóide de Referência SIBRAZ 2000

Coordenadas da cidade: 16°43'4.50" S 52°10'17.14" W

Coordenadas do município: 16°25'46.83" S 52°27'34.80" W

Implantação: 1992

Coordenação de Estatística Territorial - CETE

Unidade Produtora: Instituto Brasileiro de Geografia e Estatística - IBGE

Coordenação: Centro de Estatística e Dinâmica da Informação - CEDI

Mapa Territorial: 06/2011

EDIÇÃO: 06/2011

NOTA: Este mapa foi elaborado com base em dados fornecidos pelo IBGE e pode conter erros de digitação ou de transcrição. O IBGE não se responsabiliza por danos ou prejuízos decorrentes do uso deste mapa.

Ministério da Economia
Instituto Brasileiro de Geografia e Estatística
A Diretoria de Geodésia assume a gestão da cartografia de terras em unidades verificadas neste mapa.
Av. República do Chile, 105, Centro, Rio de Janeiro, RJ - CEP 20131-110
Telefone: (21) 2502-1000
© IBGE - DISTRITOS DE REPRODUÇÃO RESERVADOS

52°27'34.80"W

52°10'17.14"W

51°52'59.47"W

51°35'41.81"W

51°18'24.14"W

51°16'48"W