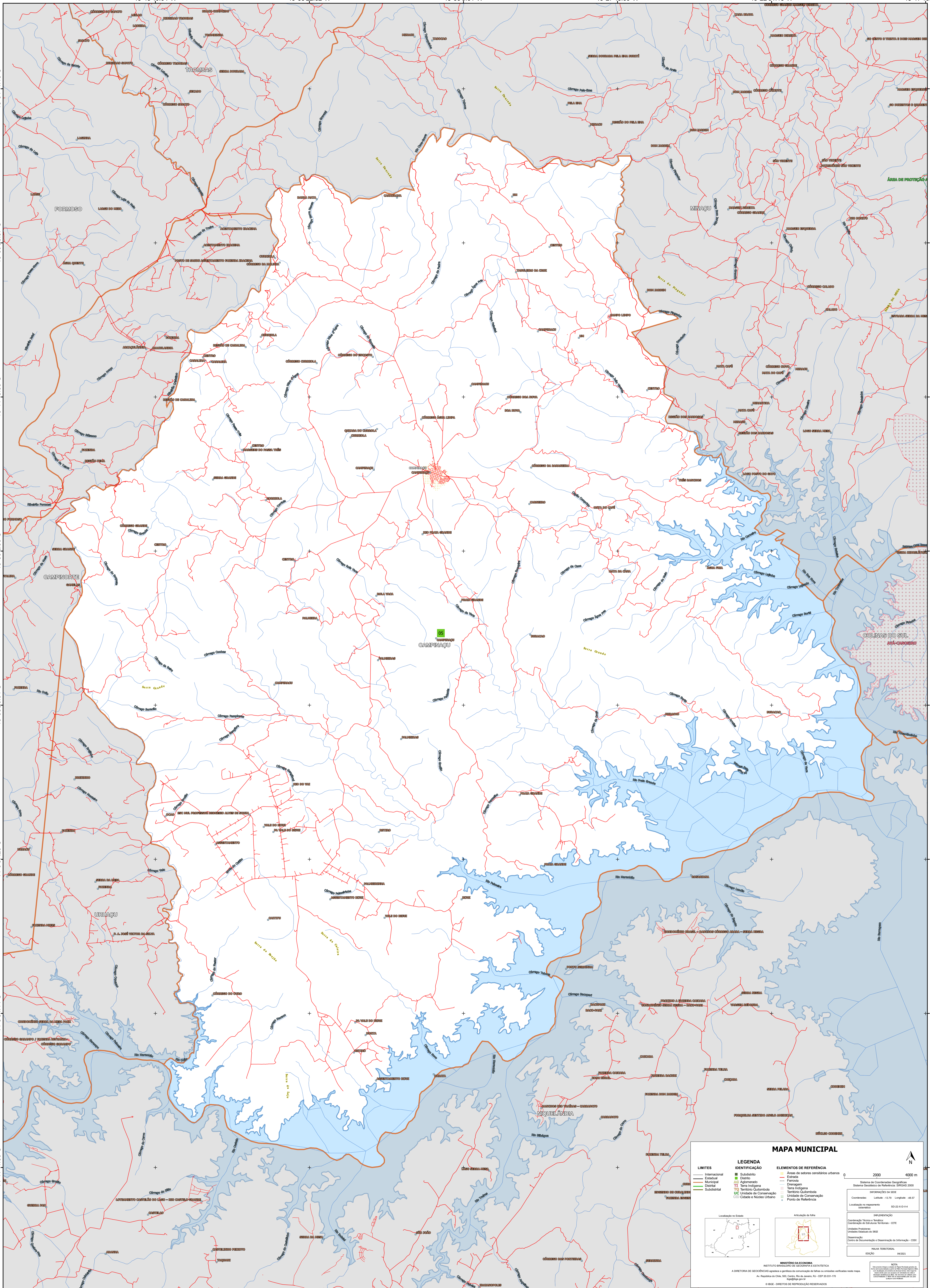


48°43'40.04"W 48°38'22.82"W 48°33'5.61"W 48°27'48.39"W 48°22'31.18"W 48°17'13.96"W



13°34'11.15"S
13°39'28.37"S
13°44'45.68"S
13°50'2.80"S
13°55'20.01"S
14°0'37.23"S
14°5'54.44"S
14°11'11.66"S

13°34'11.15"S
13°39'28.37"S
13°44'45.68"S
13°50'2.80"S
13°55'20.01"S
14°0'37.23"S
14°5'54.44"S
14°11'11.66"S

48°43'40.04"W 48°38'22.82"W 48°33'5.61"W 48°27'48.39"W 48°22'31.18"W 48°17'13.96"W

MAPA MUNICIPAL

LEGENDA	
LIMITES	ELEMENTOS DE REFERÊNCIA
— Internacional	■ Subdistrito
— Estadual	■ Distrito
— Municipal	■ Aglomerado
— Submunicipal	■ Terra Indígena
	■ Território Quilombola
	■ UC Unidade de Conservação
	■ Casa e Núcleo Urbano
	■ Ponto de Referência

Áreas de setores censitários urbanos

0 2000 4000 m

Localização no Estado:

Ativação da rede:

Coordenadas: Latitude: -13.79 Longitude: -48.67

Localização no referencial: 50.23.0.14

REPRESENTAÇÃO

Coordenação Técnica e Terceira: Coordenação de Estatísticas Territoriais - CETE

Coordenação Operacional: Unidades Estaduais do IBGE

Demarcação: Centro de Documentação e Disseminação de Informação - CDDI

MAPA TERRITORIAL

EDICAO: 94/2021

IBGE

MINISTÉRIO DA ECONOMIA

INSTITUTO BRASILEIRO DE GEOGRAFIA E ESTATÍSTICA

A CETOX DE GEOCIÊNCIAS aprova e publica a organização de tabelas e unidades verificadas neste mapa.

Av. República de Chile, 500, Centro, Rio de Janeiro, RJ - CEP 20.031-110

Telefone: 51

© IBGE. DIREITOS DE REPRODUÇÃO RESERVADOS