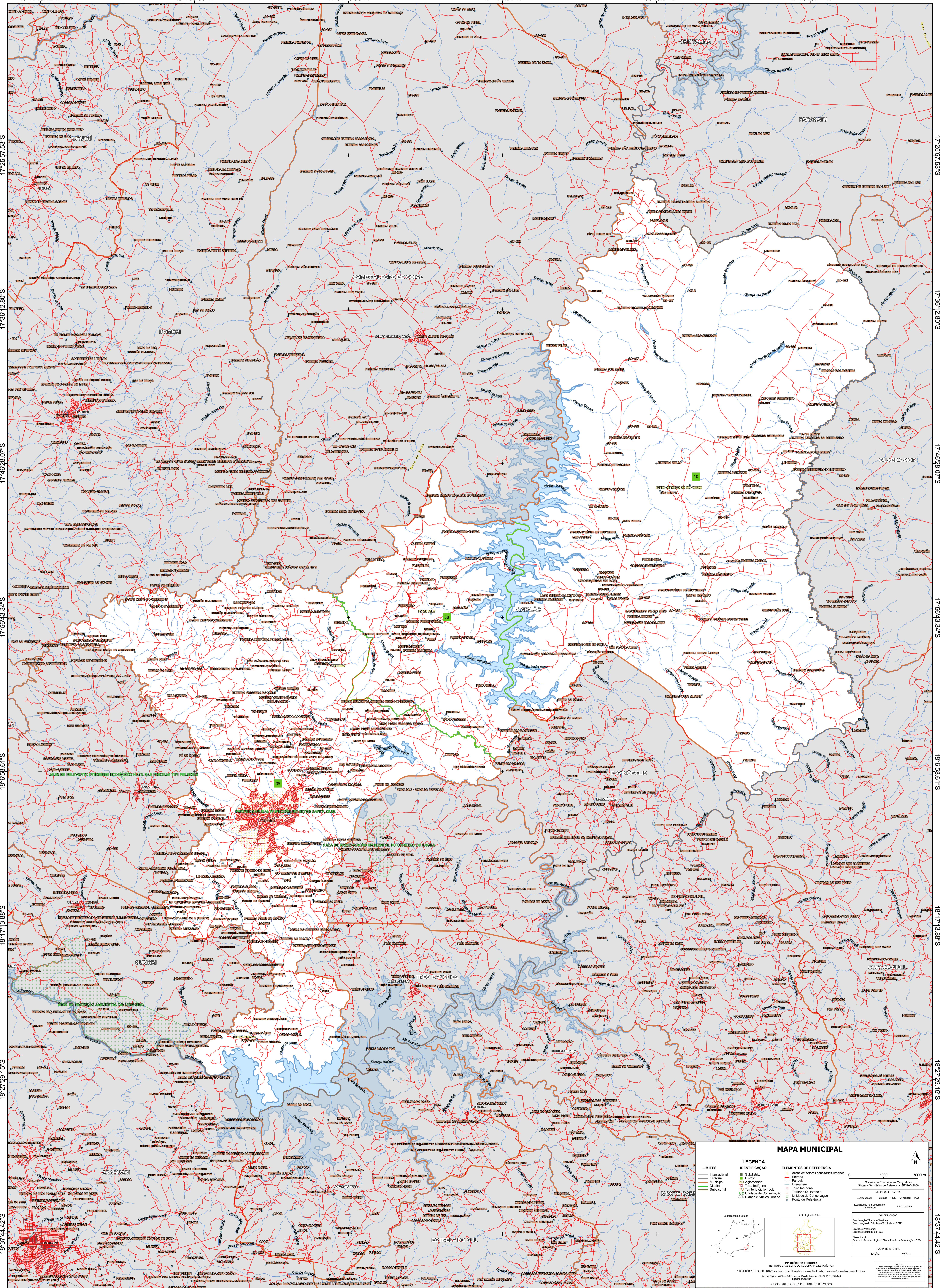


48°11'46.12"W    48°13'0.85"W    47°51'15.58"W    47°41'0.31"W    47°30'45.04"W    47°20'29.77"W

17°25'57.53"S  
17°36'12.80"S  
17°46'28.07"S  
17°56'43.34"S  
18°6'58.61"S  
18°17'13.88"S  
18°27'29.15"S  
18°37'44.42"S

17°25'57.53"S  
17°36'12.80"S  
17°46'28.07"S  
17°56'43.34"S  
18°6'58.61"S  
18°17'13.88"S  
18°27'29.15"S  
18°37'44.42"S



### MAPA MUNICIPAL

LEGENDA	
<b>LIMITES</b>	<b>ELEMENTOS DE REFERÊNCIA</b>
— Internacional	■ Área de setores censitários urbanos
— Estadual	— Ferrovia
— Municipal	— Estrada
— Distrital	— Alagamento
— Submunicipal	— Terra Indígena
	— Território Quilombola
	— Unidade de Conservação
	— Cidades e Núcleos Urbanos
	— Pontos de Referência

**MINISTÉRIO DA ECONOMIA**  
INSTITUTO BRASILEIRO DE GEOGRAFIA E ESTATÍSTICA  
A CRIEÇÃO DE GEOGRÁFICAS apoiada e produzida em colaboração de todos os unidades verificadas neste mapa.  
Av. Rio Branco s/n, Centro, Rio de Janeiro, RJ - CEP 20031-110  
© IBGE. DIREITOS DE REPRODUÇÃO RESERVADOS.

Localização no Estado:

Ativação da folha:

Coordenadas: Latitude: -15.17 Longitude: -47.45  
Localização no referencial: 56.29 14.11

REPRODUÇÃO  
Coordenação: Tereza e Teresinha  
Coordenação de Elaboração: CATE  
Elaboração: Priscila  
Unidade Estatística do IBGE: 5205109

MAPEAMENTO  
EDICAO: 06/2023

NOTA:  
Este mapa foi elaborado com base nos dados disponíveis no momento da elaboração e não se responsabiliza por eventuais alterações ou erros decorrentes de fontes externas.

48°11'46.12"W    48°13'0.85"W    47°51'15.58"W    47°41'0.31"W    47°30'45.04"W    47°20'29.77"W