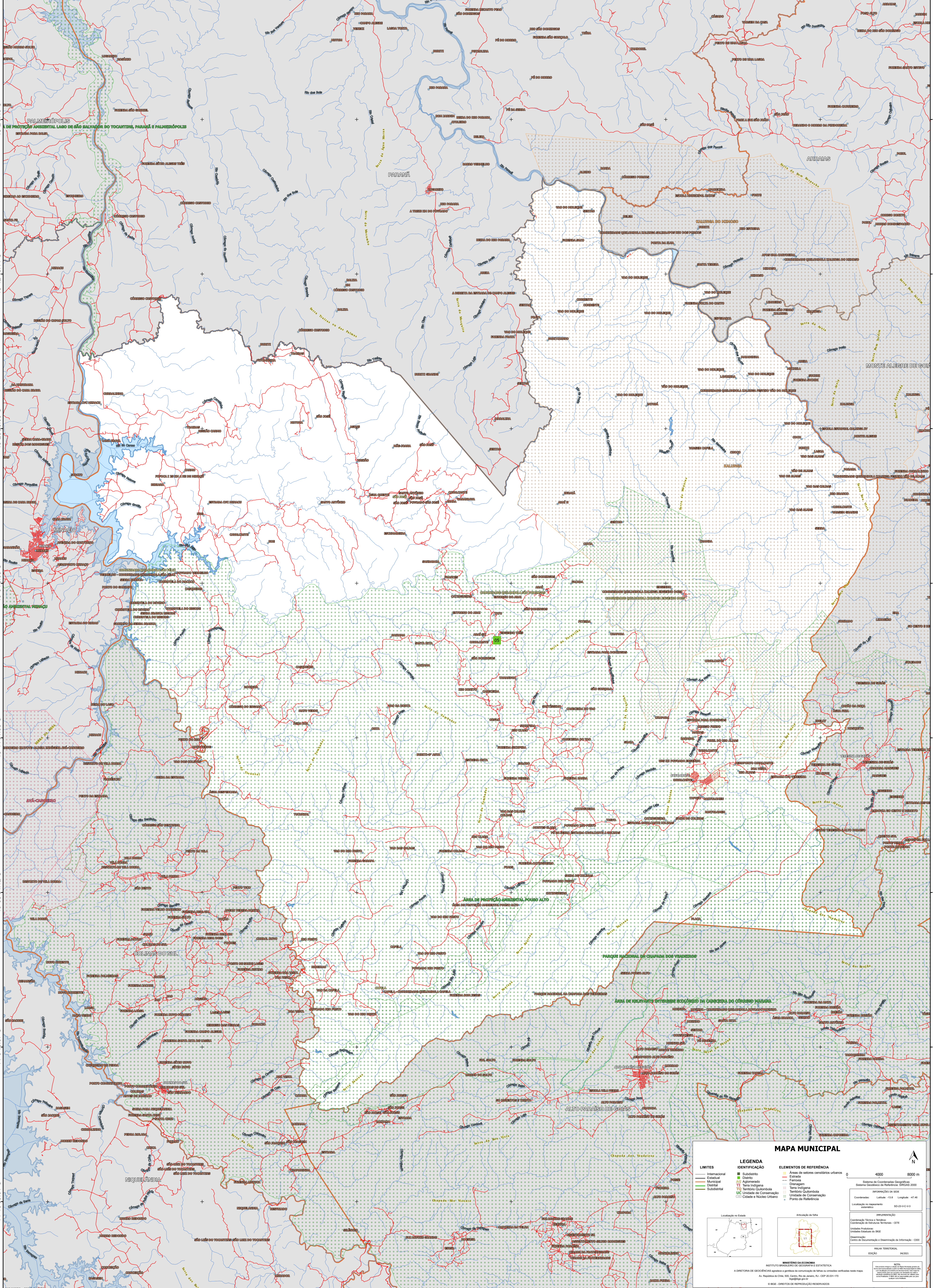


48°12'21.20"W 48°1'38.45"W 47°50'55.71"W 47°40'12.96"W 47°29'30.22"W 47°18'47.47"W

13°20'40"S
13°12'43.14"S
13°23'25.89"S
13°34'8.63"S
13°44'51.38"S
13°55'34.12"S
14°6'16.87"S
14°16'59.61"S

13°20'40"S
13°12'43.14"S
13°23'25.89"S
13°34'8.63"S
13°44'51.38"S
13°55'34.12"S
14°6'16.87"S
14°16'59.61"S



MAPA MUNICIPAL

| LEGENDA | | ELEMENTOS DE REFERÊNCIA | |
|------------------------|---------------------------|-------------------------------------|---------------|
| Limites Internacionais | Subdistrito | Área de setores censitários urbanos | 0 4000 8000 m |
| Estadual | Distrito | Estação | |
| Municipal | Aglomerado | Ferrovia | |
| Distrito | Terra Indígena | Drenagem | |
| Subdistrito | Território Quilombola | Terra Indígena | |
| | UC Unidade de Conservação | Território Quilombola | |
| | | Unidade de Conservação | |
| | | Cópia e Nucleo Urbano | |
| | | Ponto de Referência | |

Ministério da Economia
Instituto Brasileiro de Geografia e Estatística
A Diretoria de Geodésia aprova e publica a conversão de tabelas de unidades verificadas neste mapa.
Av. República do Chile, 656, Centro, Rio de Janeiro, RJ - CEP 20.031-170
Telefone: (51) 3039-1111
© DE: DIRETOS DE REPRODUÇÃO RESERVADOS