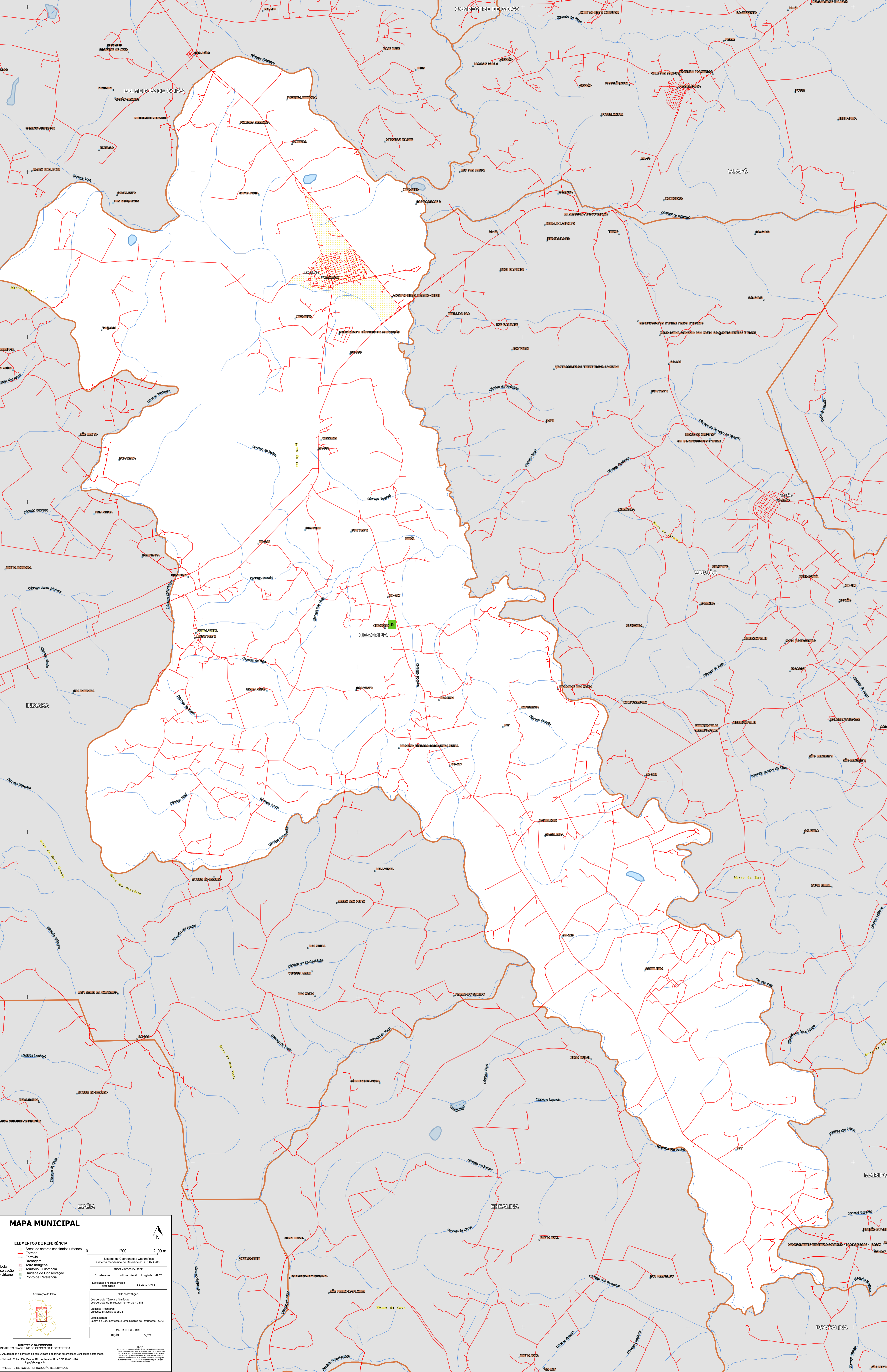


49°52'13.70"W 49°49'3.72"W 49°45'53.73"W 49°42'43.75"W 49°39'33.77"W 49°36'23.78"W

16°53'14.48"S 16°56'24.46"S 16°59'34.45"S 17°02'44.43"S 17°05'54.41"S 17°09'04.39"S 17°12'14.38"S 17°15'24.36"S 17°18'34.34"S



16°53'14.48"S
16°56'24.46"S
16°59'34.45"S
17°02'44.43"S
17°05'54.41"S
17°09'04.39"S
17°12'14.38"S
17°15'24.36"S
17°18'34.34"S

16°53'14.48"S
16°56'24.46"S
16°59'34.45"S
17°02'44.43"S
17°05'54.41"S
17°09'04.39"S
17°12'14.38"S
17°15'24.36"S
17°18'34.34"S

MAPA MUNICIPAL

LIMITES Internacional Estadual Municipal Distrital Quilombola Subsidiária	LEGENDA IDENTIFICAÇÃO Subsídio Distrito Agglomerado Terra Indígena Território Quilombola UC Unidade de Conservação Cidade e Nucleo Urbano	ELEMENTOS DE REFERÊNCIA Áreas de setores censitários urbanos Estação Ferrovia Ondulação Terra Indígena Território Quilombola Unidade de Conservação Ponto de Referência
Sistema de Coordenadas Geográficas Sistema Geodésico de Referência SIBRAS 2000 projeção UTM Coordenadas: Latitud: -16.87 Longitude: -49.78 Localização no Imposto de Renda: 56.20-0-11-3		
Coordenação Técnica e Execução: Comissão de Estatística Territorial - CETE Unidade Executora: Unidades Estaduais do IBGE Operação: Centro de Documentação e Disseminação de Informação - CDDI NOME TERRITORIAL: EDIÇÃO: 04/2021		
MINISTÉRIO DA ECONOMIA INSTITUTO BRASILEIRO DE GEOGRAFIA E ESTATÍSTICA A DIRETORIA DE GEOGRAFIA organiza e gerencia a elaboração de mapas e cartões verificadas neste mapa. Av. República de Chile, 555, Curitiba, Rio de Janeiro, RJ - CEP 20.031-130 IBGE - DIREITOS DE REPRODUÇÃO RESERVADOS		