

47°52'1.37"W

47°41'45.94"W

47°31'30.50"W

47°21'15.07"W

47°10'59.64"W

47°04'42.20"W

16°41'0.75"S

16°34'57.05"S

16°24'41.61"S

16°14'26.18"S

16°4'12.48"S

16°52'7.91"S

17°5'43.35"S

17°15'58.78"S

16°41'0.75"S

16°34'57.05"S

16°24'41.61"S

16°14'26.18"S

16°4'12.48"S

16°52'7.91"S

17°5'43.35"S

17°15'58.78"S

47°04'42.20"W

47°52'1.37"W

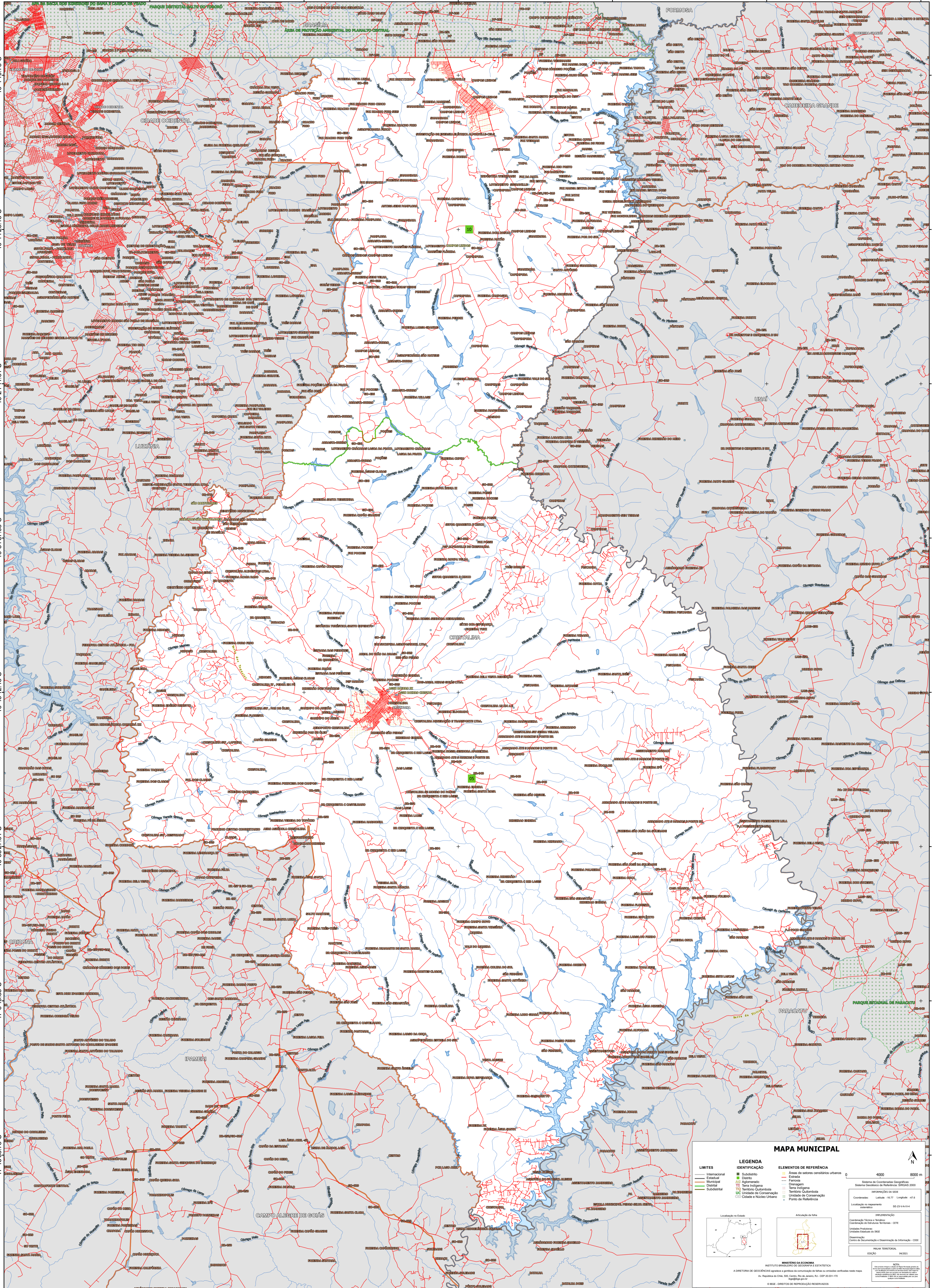
47°41'45.94"W

47°31'30.50"W

47°21'15.07"W

47°10'59.64"W

47°04'42.20"W



MAPA MUNICIPAL

LIMITES	IDENTIFICAÇÃO	ÁREAS DE INTERESSE URBANO
— Internacional	■ Subdistrito	■ Área de setores censitários urbanos
— Estadual	■ Distrito	■ Estação
— Municipal	■ Aglomeração	■ Ferrovia
— Distrital	■ Terra Indígena	■ Dragagem
— Subdistrital	■ Território Quilombola	■ Terra Indígena
	■ Unidade de Conservação	■ Território Quilombola
	■ Canteiro e Núcleo Urbano	■ Unidade de Conservação
		■ Canteiro e Núcleo Urbano
		■ Pontos de Referência

LEGENDA

0 4000 8000 m

Sistema de Coordenadas Geográficas
Geómetria Elipsoidal de Referência: SGRSAS 2000
Datum: Cassini
Projeção: Mercator (UTM) em UTM
Escala: 1:50000

Coordenadas: Lat: -17.1 Long: -47.6
Localização no mapa: 56.23.4.14

IMPLEMENTAÇÃO
Coordenação Técnica e Técnica: CITE
Assessoria Técnica: UNICAMP
Unidade Executora do IBGE
Desenvolvimento: Centro de Inovação e Disseminação de Informação: CIDI
MAPA TERRESTRE
EDICAO: 06/2023

MINISTÉRIO DA ECONOMIA
INSTITUTO BRASILEIRO DE GEOGRAFIA E ESTATÍSTICA
A DIRETORIA DE GEOGRAFIA organiza e publica a cartografia de base da unidade territorial não-mista.
Av. República do Chile, 550, Centro, Rio de Janeiro, RJ - CEP 20.031-170
Telefone: 51
© IBGE - DIREITOS DE REPRODUÇÃO RESERVADOS