

49°23'10.35"W

49°21'49.87"W

49°20'29.38"W

49°19'8.90"W

49°17'48.41"W

49°16'27.93"W

16°9'50.32"S

16°11'10.81"S

16°12'31.29"S

16°13'51.78"S

16°15'12.26"S

16°16'32.75"S

16°17'53.23"S

16°19'13.71"S

16°20'34.20"S

16°9'50.32"S

16°11'10.81"S

16°12'31.29"S

16°13'51.78"S

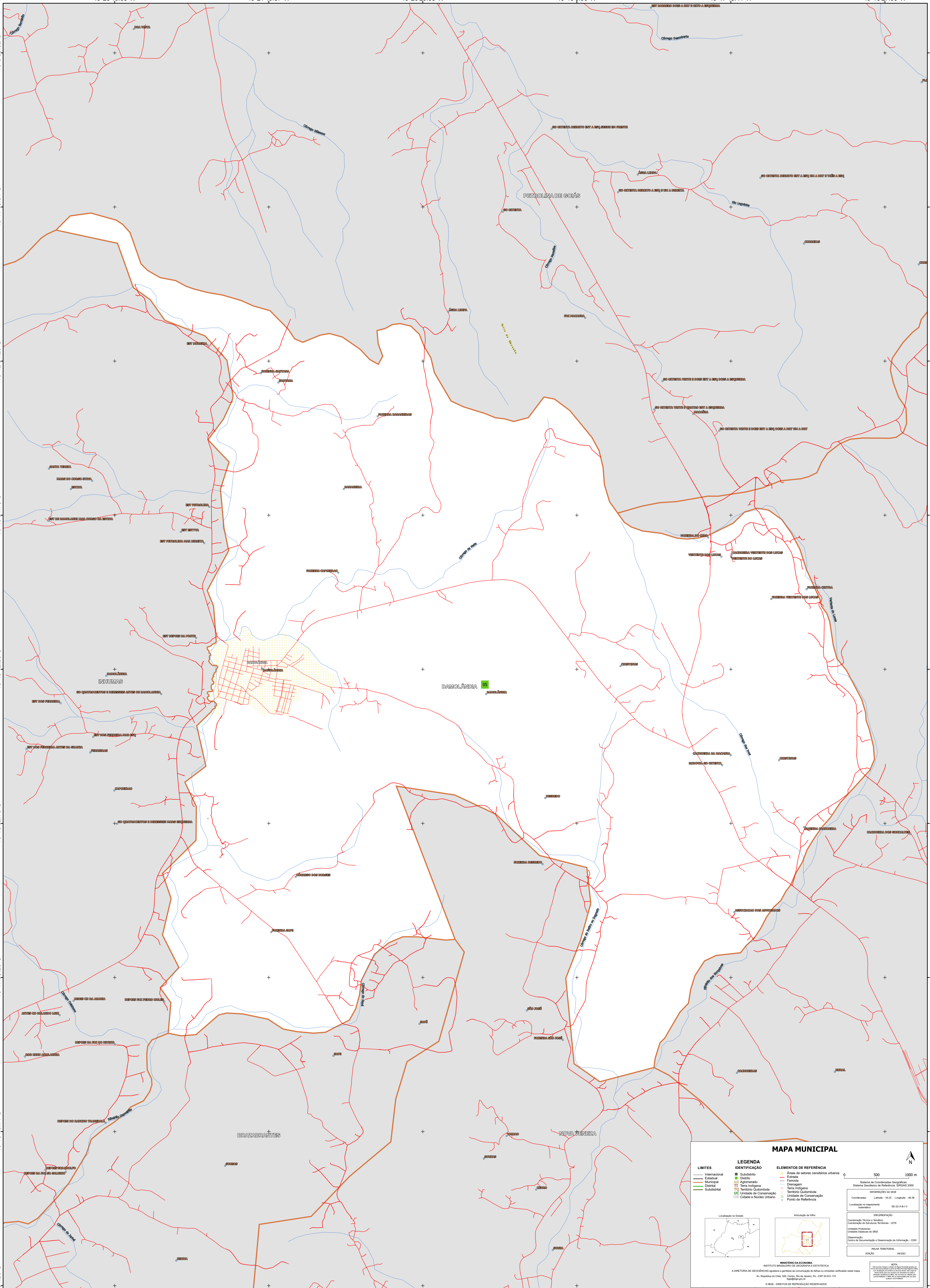
16°15'12.26"S

16°16'32.75"S

16°17'53.23"S

16°19'13.71"S

16°20'34.20"S



MAPA MUNICIPAL

LIMITES	LEGENDA	ELEMENTOS DE REFERÊNCIA
— Internacional	■ Subdistrito	■ Áreas de setores censitários urbanos
— Estadual	■ Distrito	— Estrada
— Municipal	■ Aglomerado	— Ferrovia
— Distrital	■ Terra Indígena	— Drenagem
— Submunicipal	■ Território Quilombola	■ Terra Indígena
	■ UC Unidade de Conservação	■ Território Quilombola
	■ Cidades e Núcleos Urbanos	■ Unidade de Conservação
		■ Pontos de Referência

0 500 1000 m

Localização no Estado:

Atuação da folha:

MINISTÉRIO DA ECONOMIA
INSTITUTO BRASILEIRO DE GEOGRAFIA E ESTATÍSTICA
A DIRETORIA DE GEOCIÊNCIAS apóia e participa da organização de folha (o unidades verificadas neste mapa).
Av. República do Chile, 500, Centro, Rio de Janeiro, RJ - CEP 20031-110
Telefone: 51
© IBGE. DIREITOS DE REPRODUÇÃO RESERVADOS.

Sistema de Coordenadas Geográficas
Sistema Geodésico de Referência: SIFRAS 2000
Datum: Pseudo-Geocêntrico (SAD 69)
Coordenadas: UTM - 18S
Projecção: UTM
Escala: 1:50.000

IMPLEMENTAÇÃO
Coordenação Técnica e Terceira Edição: Coordenação de Estatísticas Territoriais - CETE
Elaboração: Unidades Estaduais do IBGE
Diagramação: Centro de Documentação e Disseminação de Informação - CDDI

MAPA TERRITORIAL
EDICAO: 06/2023