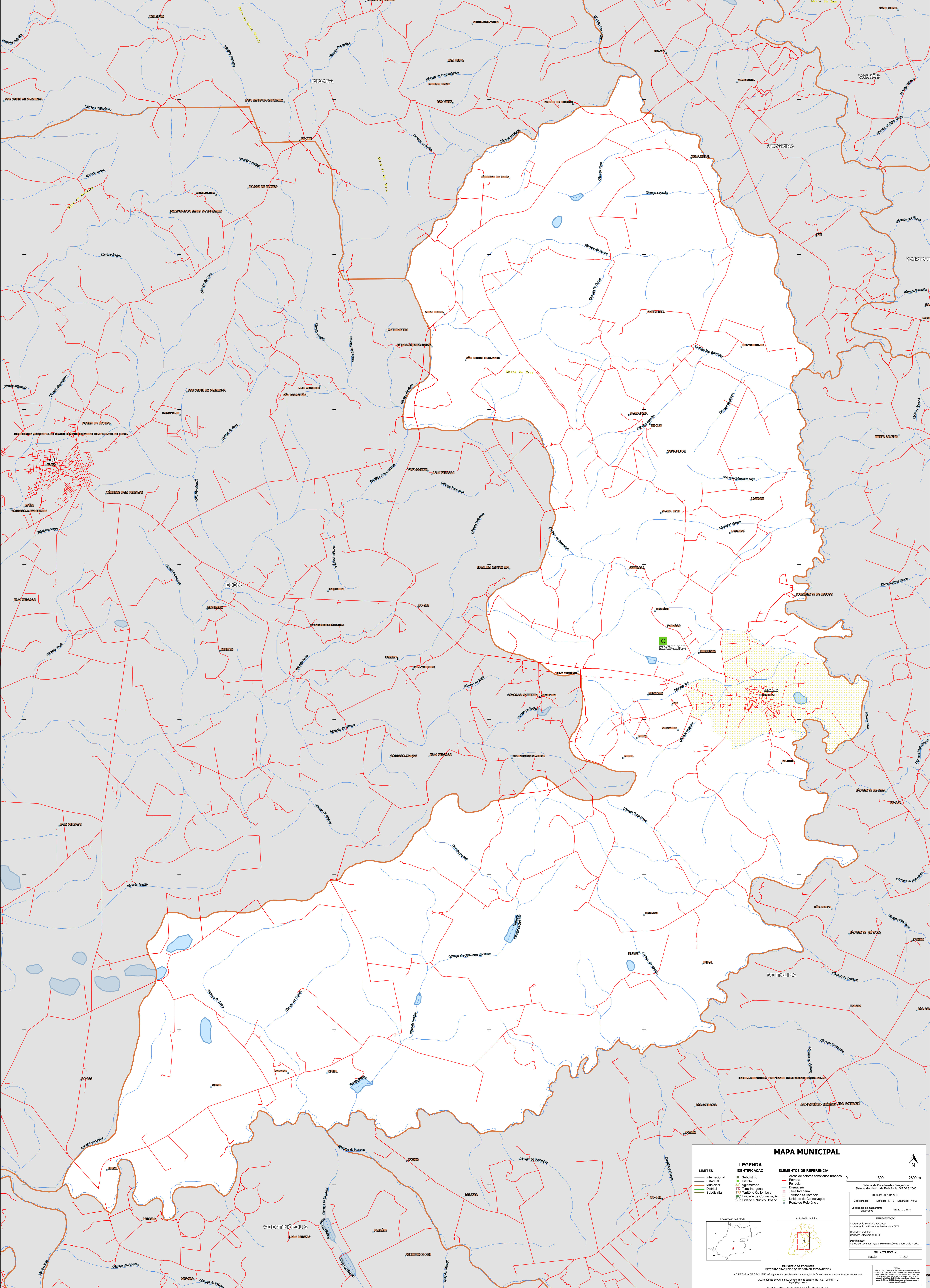


49°56'16.37"W 49°52'49.25"W 49°49'22.14"W 49°45'55.02"W 49°42'27.90"W 49°39'0.79"W



49°56'16.37"W 49°52'49.25"W 49°49'22.14"W 49°45'55.02"W 49°42'27.90"W 49°39'0.79"W

### MAPA MUNICIPAL

<b>LIMITES</b>	<b>LEGENDA</b>	<b>ELEMENTOS DE REFERÊNCIA</b>
— Internacional — Estadual — Municipal — Distrital — Submunicipal	<b>IDENTIFICAÇÃO</b> ■ Subdênto ■ Distrito ■ Aglomeração ■ Terra Indígena ■ Território Quilombola ■ UC Unidade de Conservação ■ Cidade e Nucleo Urbano	■ Área de setores censitários urbanos — Estrada — Ferrovia — Drenagem — Terra Indígena — Território Quilombola — Unidade de Conservação — Ponto de Referência

0 1300 2600 m

Sistema de Coordenadas Geográficas  
Sistema Geodésico de Referência: SIBRAS 2000  
Datum: SIRGAS 2000  
Coordenadas: Latitud: -17.42 Longitude: -49.66  
Localização no mapa: 56.02 x 0.4

**PRESENTAÇÃO**  
Coordenação Técnica e Terceira Edição: CITE  
Instituto Brasileiro de Geografia e Estatística  
Unidade Estadual do IBGE  
Elaboração: Centro de Documentação e Disseminação de Informação - CDDI

**MAPA TERRITORIAL**  
EDICAO: 06/2011

**MINISTÉRIO DA ECONOMIA**  
INSTITUTO BRASILEIRO DE GEOGRAFIA E ESTATÍSTICA  
A DIRETORIA DE GEODÉSIA aprova e publica a cartografia de base de referência geográfica do Brasil.  
Av. República de Chile, 66, Centro, Rio de Janeiro, RJ - CEP 20.031-170  
Telefone: 51  
© IBGE - DIREITOS DE REPRODUÇÃO RESERVADOS