

49°10'12.69"W

49°7'52.43"W

49°5'32.17"W

49°3'11.90"W

49°0'51.64"W

48°58'31.38"W

13°40'32.53"S

13°42'52.80"S

13°45'13.06"S

13°47'33.32"S

13°49'53.59"S

13°52'13.85"S

13°54'34.11"S

13°56'54.38"S

13°40'32.53"S

13°42'52.80"S

13°45'13.06"S

13°47'33.32"S

13°49'53.59"S

13°52'13.85"S

13°54'34.11"S

13°56'54.38"S

49°10'12.69"W

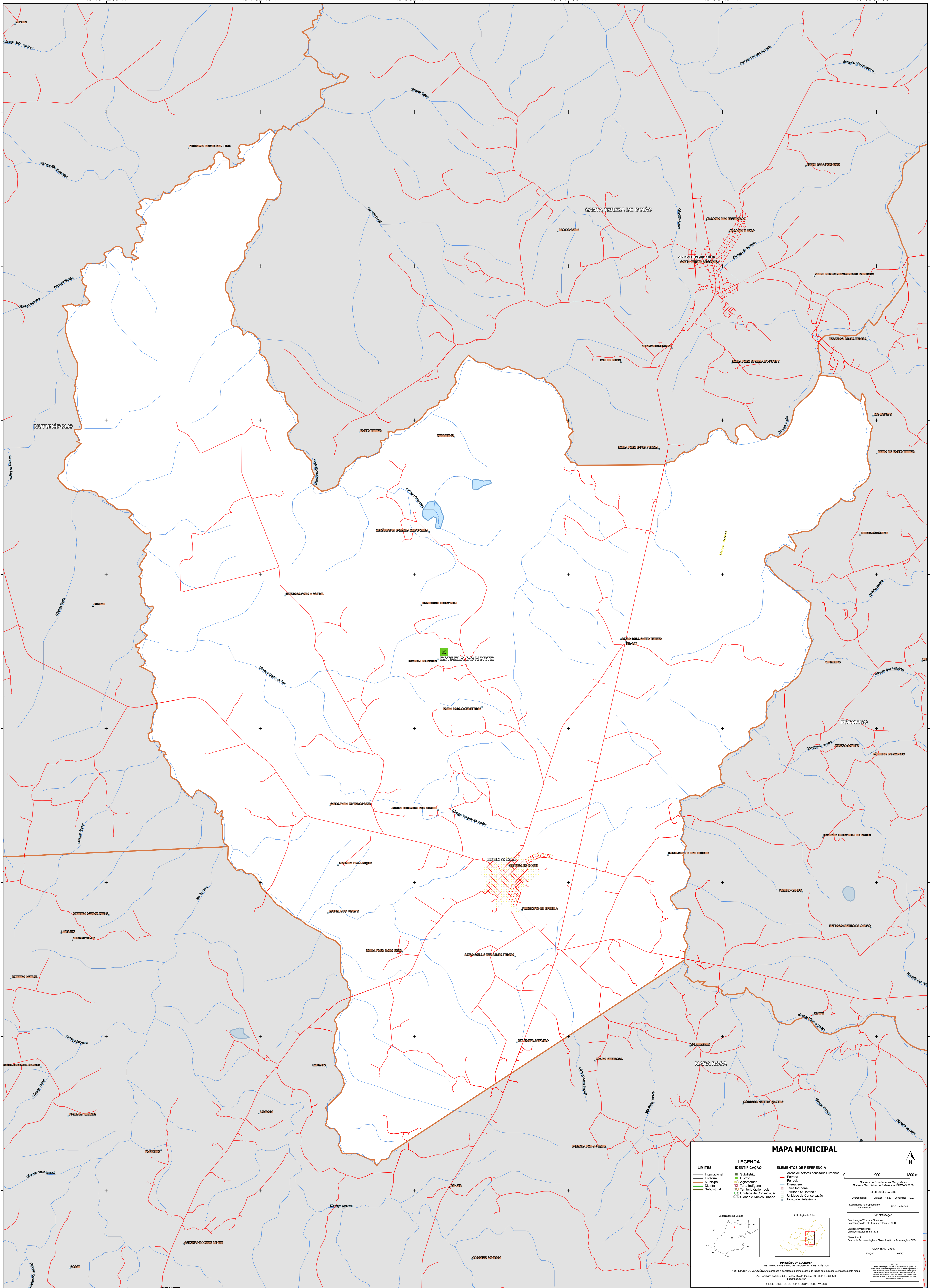
49°7'52.43"W

49°5'32.17"W

49°3'11.90"W

49°0'51.64"W

48°58'31.38"W



MAPA MUNICIPAL

LIMITES	LEGENDA	ELEMENTOS DE REFERÊNCIA
— Internacional — Estadual — Municipal — Distrital — Subdistrital	■ Subdistrito ■ Distrito ■ Aglomeração ■ Terra Indígena ■ Território Quilombola ■ UC Unidade de Conservação ■ Cidades e Núcleos Urbanos	■ Área de setores censitários urbanos — Estrada — Ferrovia — Drenagem — Terra Indígena — Território Quilombola — Unidade de Conservação — Cidades e Núcleos Urbanos ● Pontos de Referência

Localização no Estado:

Atuação da folha:

Coordenadas: Lat/Lon: -13.97 -49.07
Localização no repertório: S023X-D-IV-4

IMPLEMENTAÇÃO
Coordenação Técnica e Terceira
Coordenação de Elaboração Terceira: CITE
Unidade Executora: IBGE
Elaboração: Centro de Inovação e Disseminação de Informação: CIDI

MAPA TERRESTRE
EDICAO: 06/2023

MINISTÉRIO DA ECONOMIA
INSTITUTO BRASILEIRO DE GEOGRAFIA E ESTATÍSTICA
A DIRETORIA DE GEOCIÊNCIAS aprova e publica de comunicação de labor as unidades verificadas neste mapa.
Av. República do Chile, 66, Centro, Rio de Janeiro, RJ - CEP 20.031-170
Telefone: 51
© IBGE. DIREITOS DE REPRODUÇÃO RESERVADOS.