

49°0'53.28"W

48°57'10.20"W

48°53'27.13"W

48°49'44.05"W

48°46'0.97"W

48°42'17.90"W

13°30'30.61"S

13°34'13.69"S

13°37'56.77"S

13°41'39.84"S

13°45'22.92"S

13°49'05.99"S

13°52'49.07"S

13°56'32.15"S

13°30'30.61"S

13°34'13.69"S

13°37'56.77"S

13°41'39.84"S

13°45'22.92"S

13°49'05.99"S

13°52'49.07"S

13°56'32.15"S

49°0'53.28"W

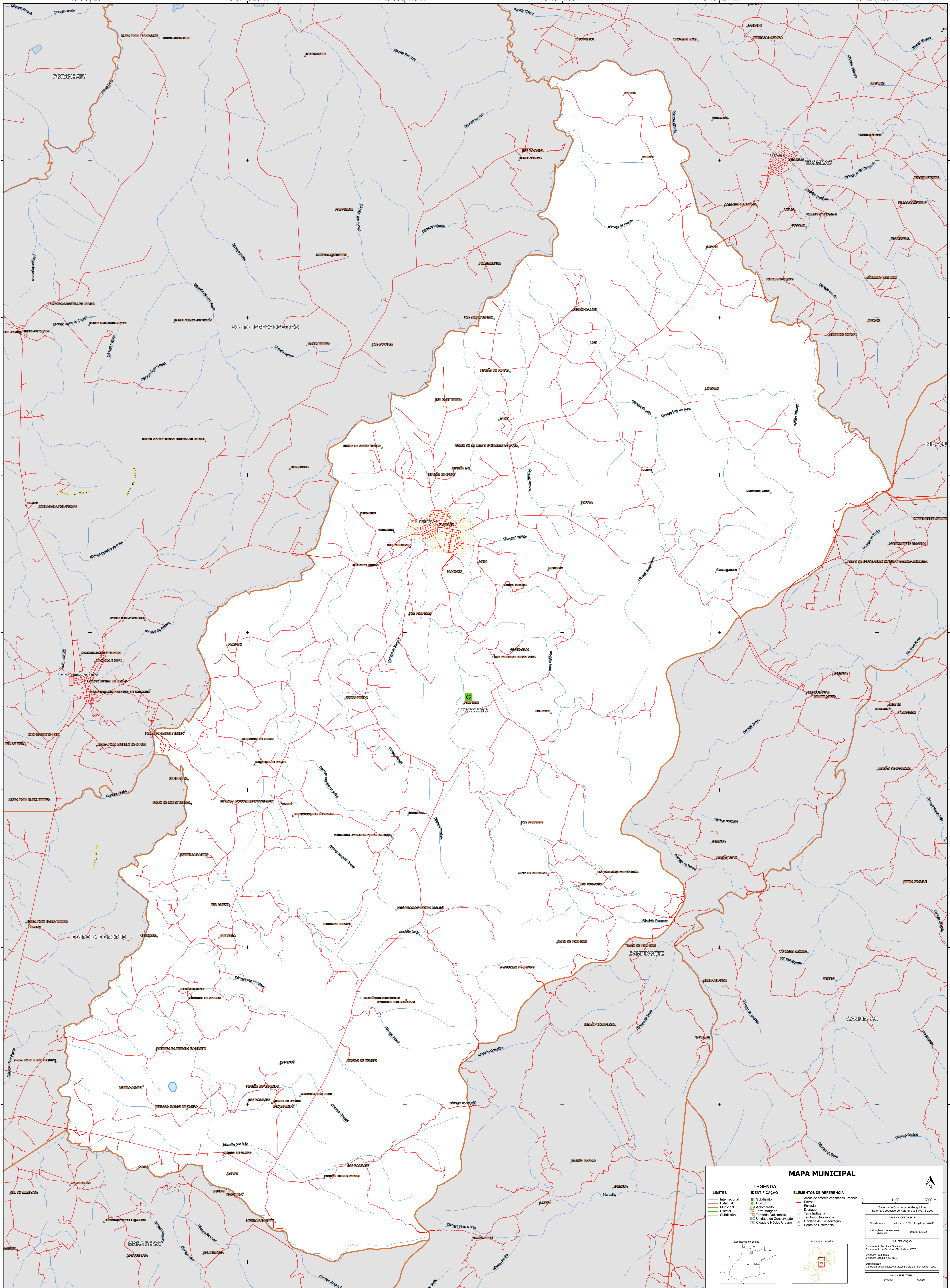
48°57'10.20"W

48°53'27.13"W

48°49'44.05"W

48°46'0.97"W

48°42'17.90"W



MAPA MUNICIPAL

LIMITES	IDENTIFICAÇÃO	ELEMENTOS DE REFERÊNCIA
Internacional	Subdistrito	Áreas de setores censitários urbanos
Estadual	Cidade	Estação
Municipal	Aldeamento	Ferrovia
Distrital	Terra Indígena	Drenagem
Subdistrital	Território Quilombola	Terra Indígena
	UC Unidade de Conservação	Território Quilombola
	Cidade e Núcleo Urbano	Unidade de Conservação
		Ponto de Referência

0 1400 2800 m

Sistema de Coordenadas Geográficas
Sistema Geodésico de Referência: SIBRACAS 2000
Instituto Brasileiro de Geografia e Estatística - IBGE

Coordenadas: Latitude: -13.85 Longitude: -48.88
Localização no reaparelho: S0230-D-11

REPRESENTAÇÃO
Coordenação Técnica e Terceira
Coordenação de Elaboração: CITE
Instituto Brasileiro de Geografia e Estatística - IBGE
Demarcação: Centro de Inovação e Desenvolvimento de Informação - CIDI

MAPA TERRITORIAL
EDICIÓN: 04/2023

MINISTÉRIO DA ECONOMIA
INSTITUTO BRASILEIRO DE GEOGRAFIA E ESTATÍSTICA
A DIRETORIA DE GEOCIÊNCIAS aprova e publica a generalização de todos os limites territoriais neste mapa.
Av. República do Chile, 500, Centro, Rio de Janeiro, RJ - CEP 20.031-170
Telefone: 51
© IBGE. DIREITOS DE REPRODUÇÃO RESERVADOS