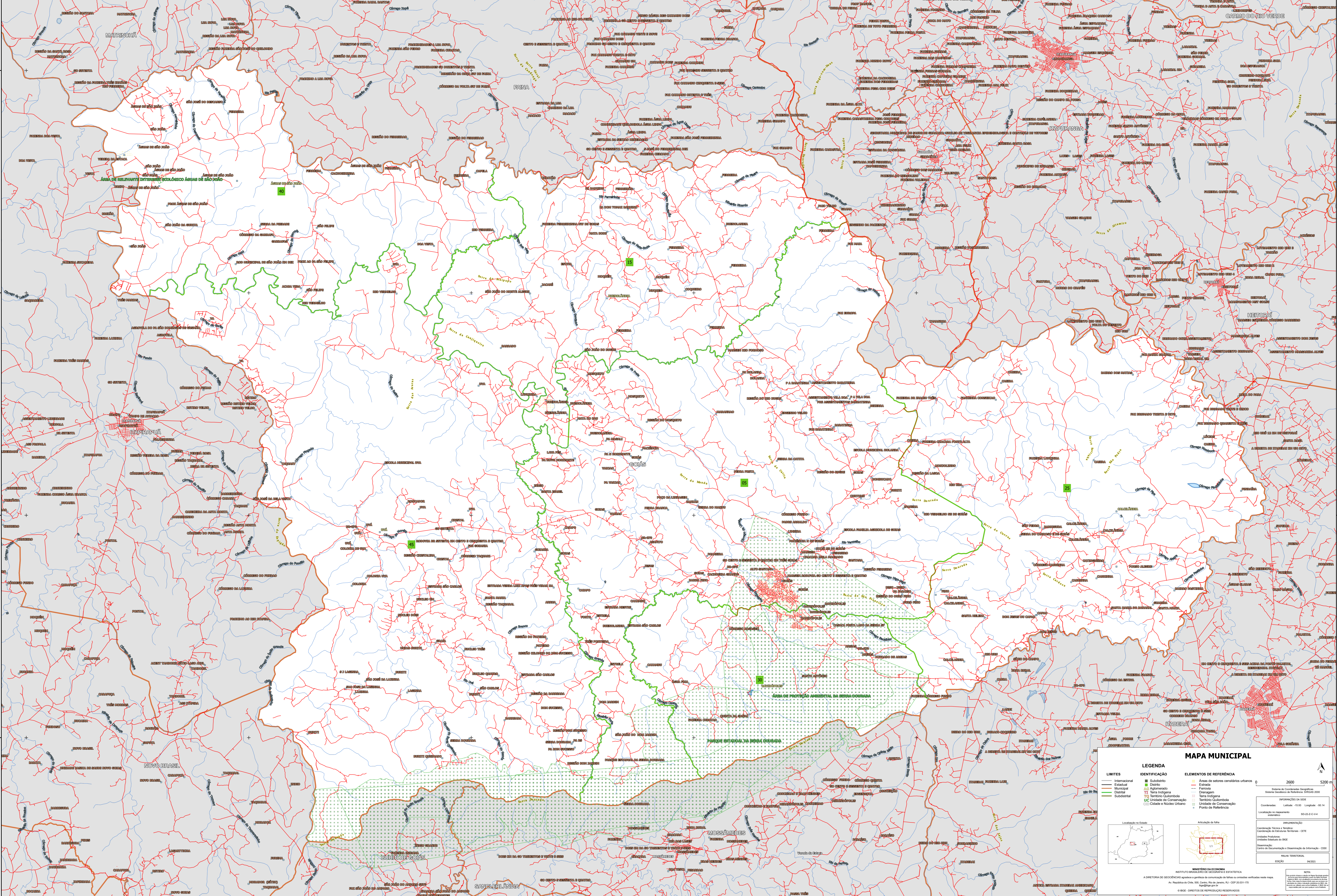


50°40'46.88"W 50°31'14.95"W 50°21'43.01"W 50°12'11.08"W 50°2'39.15"W 49°53'7.21"W



50°40'46.88"W 50°31'14.95"W 50°21'43.01"W 50°12'11.08"W 50°2'39.15"W 49°53'7.21"W

MAPA MUNICIPAL

LEGENDA		ELEMENTOS DE REFERÊNCIA	
Limites Internacionais	Subdistrito	Áreas de setores censitários urbanos	Escala: 0 2500 5200 m
Limites Municipais	Distrito	Estrada	N
Limites Estaduais	Município	Ferrovia	Localização no Brasil
Rio	Território Indígena	Drenagem	Localização no Estado
Canal	Território Quilombola	Unidade de Conservação	Articulação da rede
Lago	Cidades e Núcleos Urbanos	Ponto de Referência	

MINISTÉRIO DA ECONOMIA
INSTITUTO BRASILEIRO DE GEOGRAFIA E ESTATÍSTICA
A DIRETORIA DE GEOGRAFIA responde a pedidos de informações de telas e imagens verticais nesta mídia.
Av. República do Chile, 500, Centro, Rio de Janeiro, RJ - CEP 20131-130
IBGE - DIRETÓRIO DE REPRODUÇÃO RESERVADOS