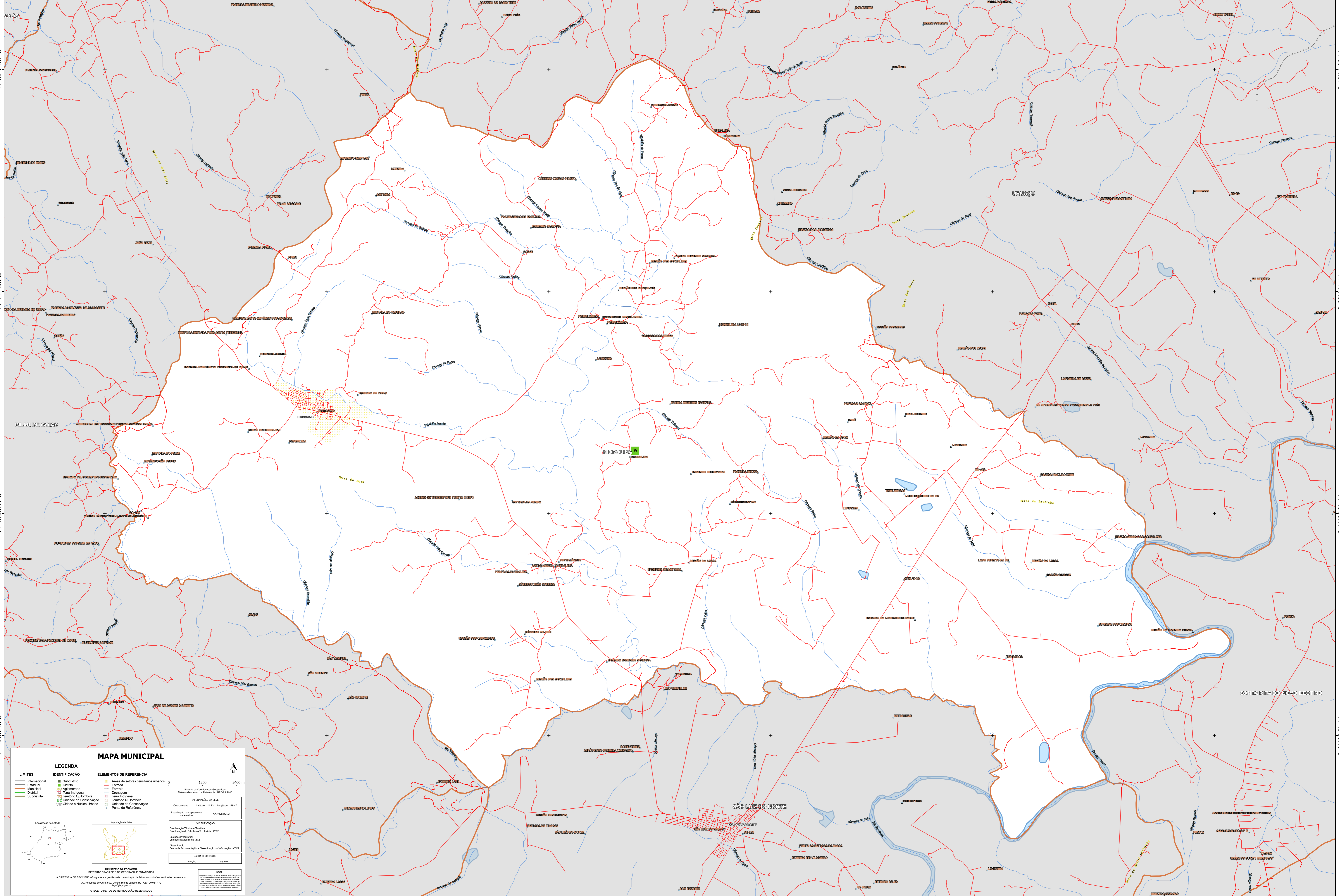


49°32'7.79"W      49°27'44.77"W      49°23'21.75"W      49°18'58.73"W      49°14'35.71"W      49°10'12.69"W



14°36'44.07"S

14°41'7.09"S

14°45'30.11"S

14°49'53.13"S

14°36'44.07"S

14°41'7.09"S

14°45'30.11"S

14°49'53.13"S

### MAPA MUNICIPAL

<b>LIMITES</b> Internacional Estadual Municipal Distrital Subdistrital	<b>IDENTIFICAÇÃO</b> Subdistrito Distrito Aglomerado Terreno Indígena Terreno Quilombola Unidade de Conservação Cidade e Núcleo Urbano	<b>ELEMENTOS DE REFERÊNCIA</b> Áreas de setores censitários urbanos Estrada Fazenda Drenagem Terreno Indígena Terreno Quilombola Unidade de Conservação Ponto de Referência
---	---	---

1200 2400 m

Sistema de Coordenadas Geográficas  
Sistema Geodésico de Referência: SBRAS 2000

PROJEÇÃO DE SITIO  
Coordenadas: Latitud: -14.73; Longitude: -48.47

Localização no mapa: S2-D-2-8-iv-1

IMPLEMENTAÇÃO  
Coordenação Técnica e Técnica: Coordenação de Estatísticas Territoriais - CETE  
Unidade Executora: Instituto Brasileiro de Geografia e Estatística - IBGE  
Observação: Centro de Documentação e Disseminação de Informação - CDDI

MINISTÉRIO DA ECONOMIA  
INSTITUTO BRASILEIRO DE GEOGRAFIA E ESTATÍSTICA  
A DIRETORIA DE GEOLOGIA, GEOPROCESSAMENTO E GESTÃO DE INFORMAÇÕES DE TERRENO E UNIDADES TERRITORIAIS NESTA MAPA  
Av. República do Chile, 100, Curitiba, Rio de Janeiro, RJ - CEP 20.031-110  
© IBGE - DIREITOS DE REPRODUÇÃO RESERVADOS

49°32'7.79"W      49°27'44.77"W      49°23'21.75"W      49°18'58.73"W      49°14'35.71"W      49°10'12.69"W