

47°52'1.08"W

46°56'24.62"W

46°47'28.16"W

46°38'31.71"W

46°29'35.25"W

46°20'38.79"W

13°51'30.70"S

14°02'16"S

14°9'23.62"S

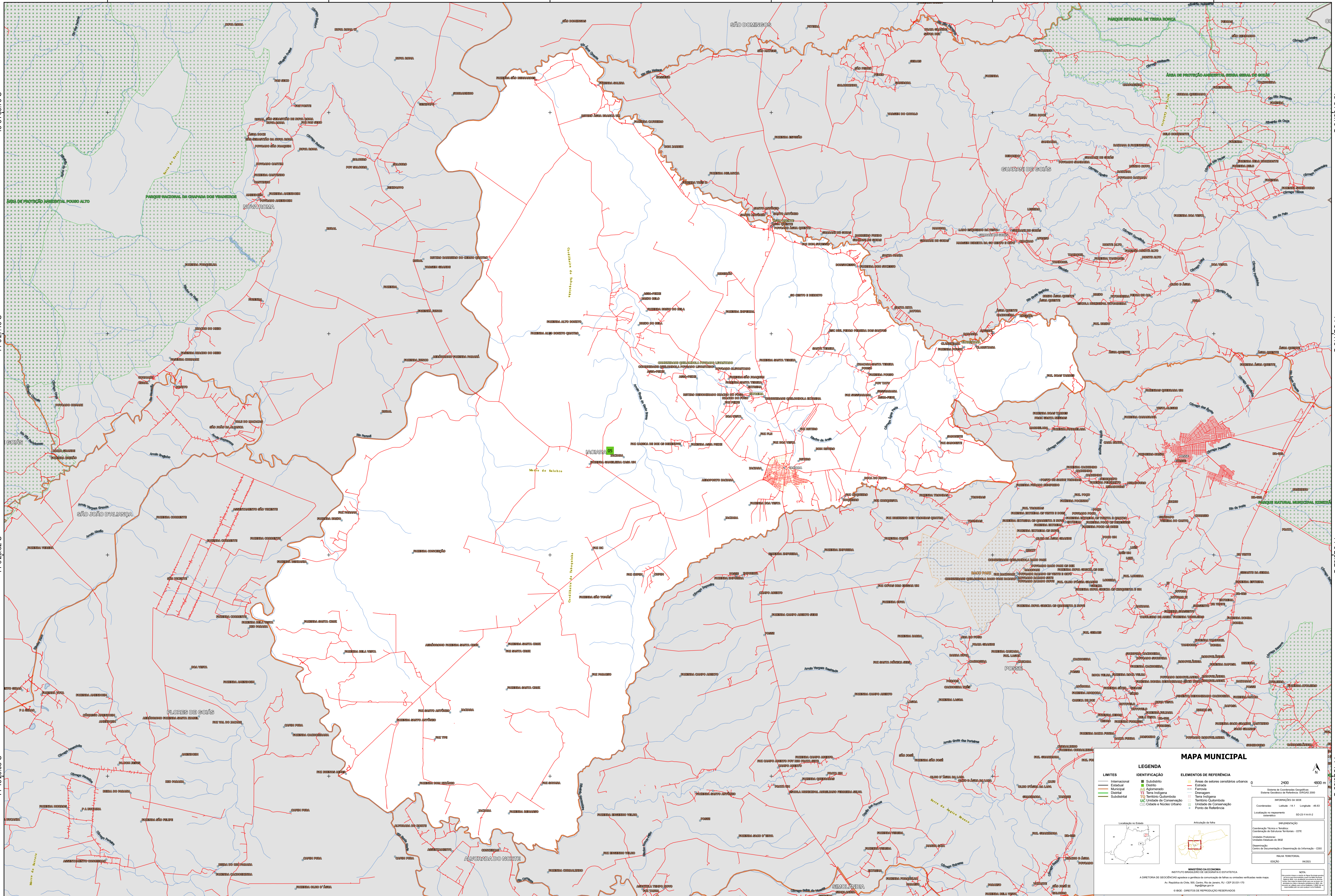
14°18'20.08"S

13°51'30.70"S

14°02'16"S

14°9'23.62"S

14°18'20.08"S



### MAPA MUNICIPAL

LIMITES	IDENTIFICAÇÃO	ELEMENTOS DE REFERÊNCIA
Intermunicipal	Subdistrito	Áreas de setores censitários urbanos
Estadual	Distrito	Entrada
Municipal	Adj. Aterroado	Ferrovias
Quilombola	Terra Indígena	Drenagem
Subsídial	Território Quilombola	Terra Indígena
	UIC Unidade de Conservação	Território Quilombola
	Classe e Núcleo Urbano	Unidade de Conservação
		Ponto de Referência

2400 4800 m

Sistema de Coordenadas Geográficas  
Sistema Geográfico de Referência - SIRGAS 2000  
Datum: SAD 69  
Proj.: UTM  
Fuso Horário: W-05

Coordenadas: Latitude: -14.1 Longitude: -46.63  
Localização no mapa: S0-D3-Y-A11-2

Localização no Estado

Articulação da rede

MINISTÉRIO DA ECONOMIA  
INSTITUTO BRASILEIRO DE GEOGRAFIA E ESTATÍSTICA  
A DIRETORIA DE GEOGRAFIA responde a gestão de informações de terras e unidades territoriais, sendo responsável por:  
Av. República do Chile, 500, Centro, Rio de Janeiro, RJ - CEP 20151-150  
Telefone: (51) 5012-4000  
© IBGE - DIREITOS DE REPRODUÇÃO RESERVADOS