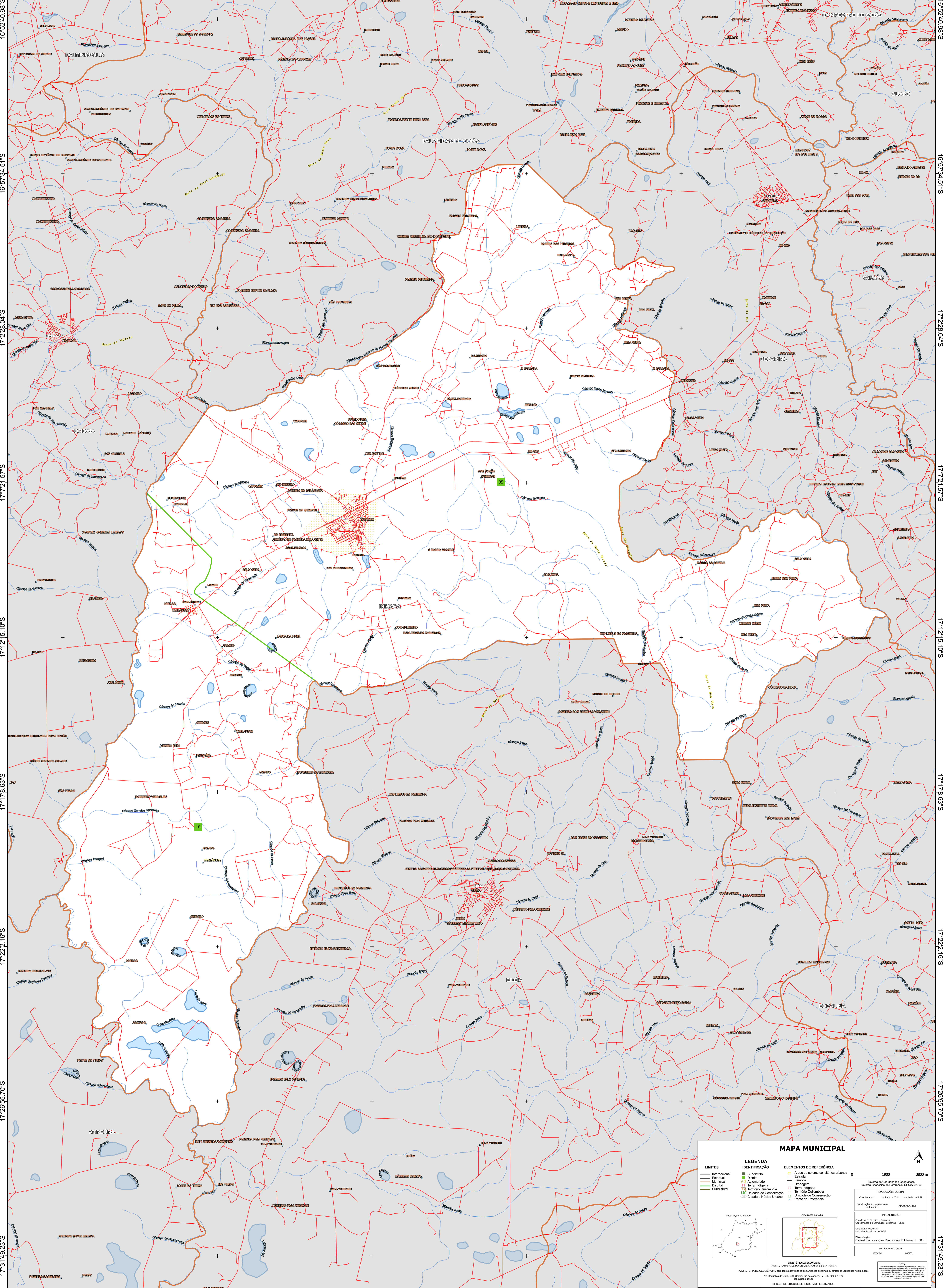


50°8'41.74"W 50°34'8.21"W 49°58'54.68"W 49°54'1.15"W 49°49'7.62"W 49°44'14.09"W



16°52'40.98"S
16°57'34.51"S
17°2'28.04"S
17°7'15.57"S
17°12'15.10"S
17°17'8.63"S
17°22'2.16"S
17°26'55.70"S
17°31'49.23"S

16°52'40.98"S
16°57'34.51"S
17°2'28.04"S
17°7'15.57"S
17°12'15.10"S
17°17'8.63"S
17°22'2.16"S
17°26'55.70"S
17°31'49.23"S

50°8'41.74"W 50°34'8.21"W 49°58'54.68"W 49°54'1.15"W 49°49'7.62"W 49°44'14.09"W

MAPA MUNICIPAL

LIMITES	LEGENDA	ÁREAS DE REFERÊNCIA	0 1500 3000 m
— Internacional — Estadual — Municipal — Distrito — Estadual — Submunicípio	■ Subdistrito ■ Estância ■ Distrito ■ Aglomerado ■ Terra Indígena ■ Território Quilombola ■ UC Unidade de Conservação ■ Causa e Nucleo Urbano	■ Área de setores censitários urbanos — Ferrovia — Estrada — Estrada — Terra Indígena — Território Quilombola — Unidade de Conservação — Causa e Nucleo Urbano	

Localização no Estado:

Atuação do IBGE:

MINISTÉRIO DA ECONOMIA
INSTITUTO BRASILEIRO DE GEOGRAFIA E ESTATÍSTICA
A DIRETORIA DE GEOGRAFIA elabora e publica a cartografia de base de unidades territoriais neste mapa.
Av. República do Chile, 656, Centro, Rio de Janeiro, RJ - CEP 20.031-170
Telefone: (21) 2502-2100
© IBGE - DIREITOS DE REPRODUÇÃO RESERVADOS

Coordenadas: Lat/Lon: -17.14 -49.99
Localização no repertório: 52.099.52
Sistema de Coordenadas Geográficas: Sistema Geodésico de Referência: SIRGAS 2000
Unidade Projecção: UTM
Unidade Escala de IBGE: 1:50.000
Coordenação Técnica e Terceira: Coordenação de Estatísticas Territoriais - CEST
Unidade Projeto: Unidades Estatísticas do IBGE
Denominação: Centro de Inovação e Disseminação de Informação - CDDI
MAPA TERRITORIAL
EDICAO: 06/2023