

51°26'42.51"W

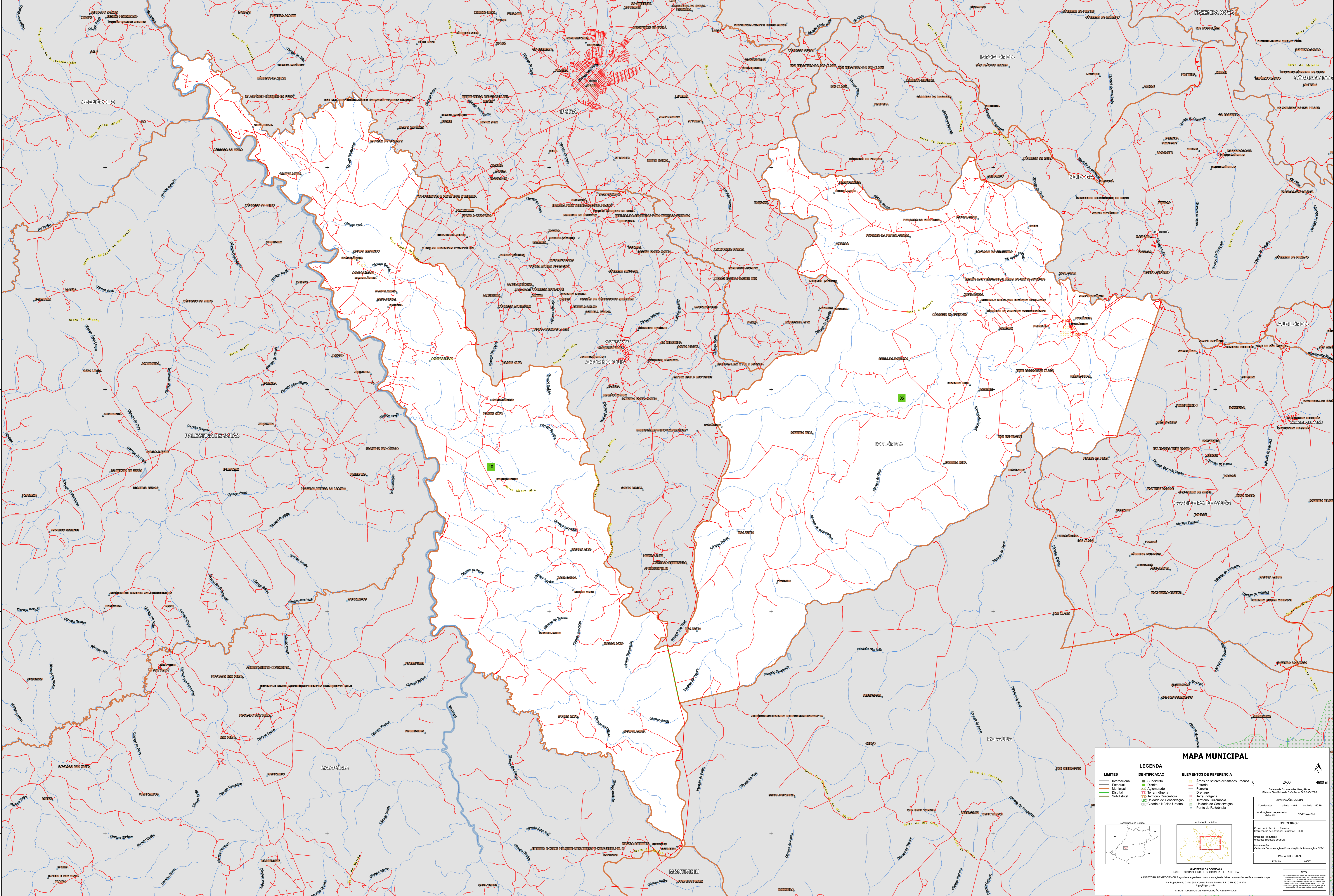
51°17'42.56"W

51°8'42.61"W

50°59'42.66"W

50°50'42.71"W

50°41'42.76"W



MAPA MUNICIPAL

IBGE - Instituto Brasileiro de Geografia e Estatística

2400 4800 m

Coordenadas: Latitude: -16.6 Longitude: -50.75

Localização no município: SE-02-A-10-V-1

IMPLANTAÇÃO: Coordenação Técnica e Execução: Coordenação de Cartografia Territorial - CETE

Unidade Produtora: Instituto Brasileiro de Geografia e Estatística - IBGE

Observação: Centro de Documentação e Disseminação de Informação - CDDI

REVISÃO TERRITORIAL: 04/2003

EDIÇÃO: 04/2003

MINISTÉRIO DA ECONOMIA
INSTITUTO BRASILEIRO DE GEOGRAFIA E ESTATÍSTICA
A DIRETORIA DE GEOLOGIA, GEOPORTUGUÊS E GEODINÂMICA, em parceria com o Instituto de Geografia e Estatística, elaborou este mapa.
Av. República do Chile, 500, Centro, Rio de Janeiro, RJ - CEP 20.031-130
Telefone: (21) 250-21000
© IBGE - DIREITOS DE REPRODUÇÃO RESERVADOS

4000

Este mapa foi elaborado a partir de dados fornecidos pelo IBGE e pode conter erros de impressão ou de transcrição. O IBGE não se responsabiliza por danos ou prejuízos decorrentes do uso deste mapa.

51°26'42.51"W

51°17'42.56"W

51°8'42.61"W

50°59'42.66"W

50°50'42.71"W

50°41'42.76"W