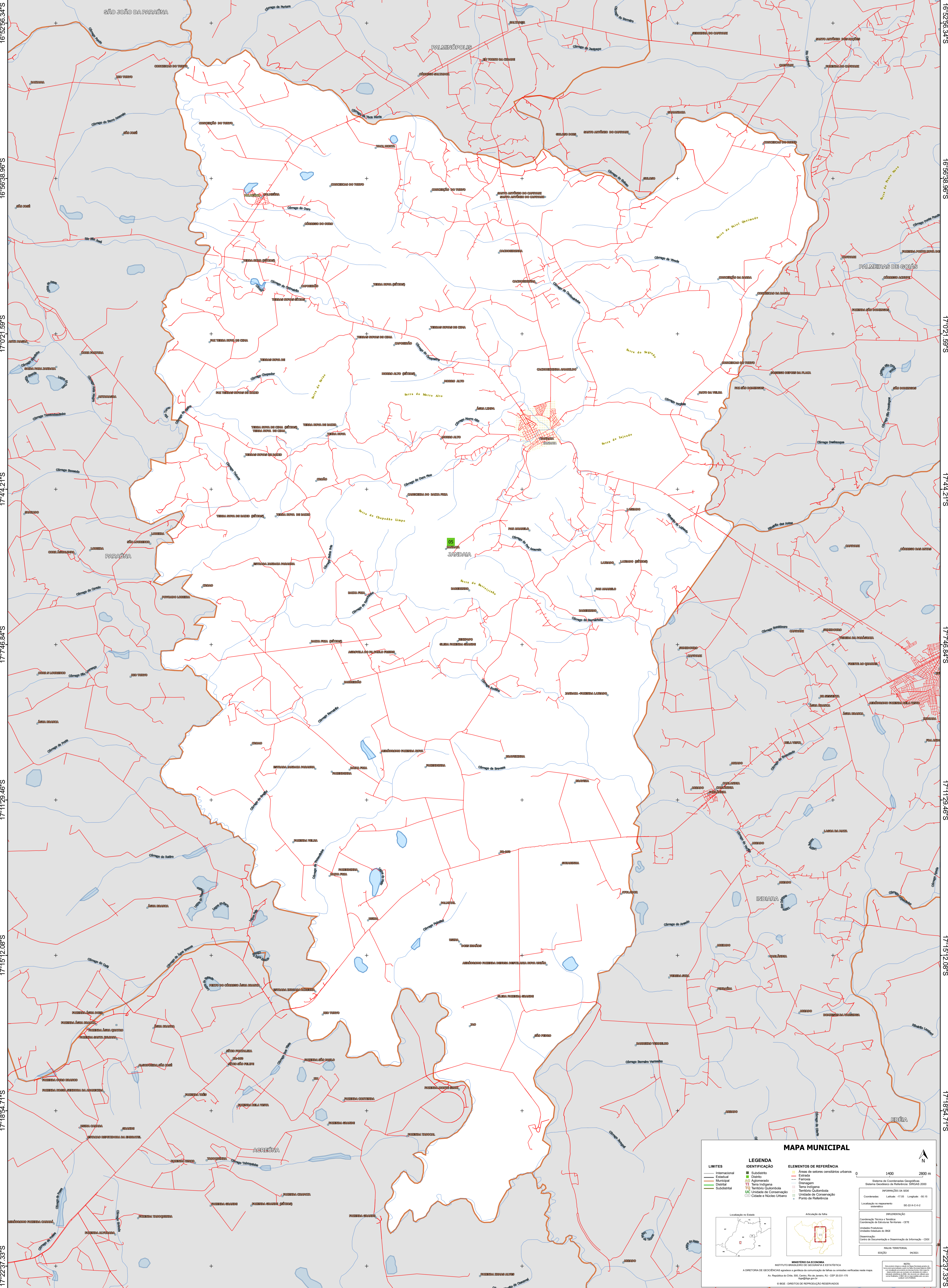


50°20'15.90"W 50°16'33.28"W 50°12'50.65"W 50°9'8.03"W 50°5'25.40"W 50°1'42.78"W



16°52'56.34"S
16°56'38.96"S
17°02'1.59"S
17°44.21"S
17°7'46.84"S
17°11'29.46"S
17°15'12.08"S
17°18'54.71"S
17°22'37.33"S

16°52'56.34"S
16°56'38.96"S
17°02'1.59"S
17°44.21"S
17°7'46.84"S
17°11'29.46"S
17°15'12.08"S
17°18'54.71"S
17°22'37.33"S

MAPA MUNICIPAL

LIMITES	LEGENDA	ELEMENTOS DE REFERÊNCIA
— Internacional — Estadual — Municipal — Distrital — Submunicipal	■ Subdistrito ■ Distrito ■ Aglomerado ■ Terra Indígena ■ Território Quilombola ■ UC Unidade de Conservação ■ Cidade e Nucleo Urbano	■ Área de setores censitários urbanos — Estrada — Ferrovia — Drenagem — Terra Indígena — Território Quilombola — Unidade de Conservação — Ponto de Referência

0 1400 2800 m

Sistema de Coordenadas Geográficas
Sistema Geodésico de Referência: SIRGAS 2000
Datum: SIRGAS 2000
Proj.: UTM
Fuso: 18S
Coordenadas: Latitude: -17.05 Longitude: -51.15

Localização no Estado:

Atuação da filial:

COORDENAÇÃO TÉCNICA E TERCEIRA COORDENADORA DE ESTRUTURAS TERRITORIAIS - CETE
COORDENADOR GERAL DE UNIDADES CENSAIS - GUC
COORDENADOR DE UNIDADES CENSAIS - GUC
COORDENADOR DE UNIDADES CENSAIS - GUC

MINISTÉRIO DA ECONOMIA
INSTITUTO BRASILEIRO DE GEOGRAFIA E ESTATÍSTICA
A DIRETORIA DE GEODÉSIA, AGUADA E SERVIÇOS DE CONSULTORIA DE TERCEIROS, REALIZOU ESTE MAPA.
Av. República de Chile, 655, Centro, Rio de Janeiro, RJ - CEP 20.031-170
Telefone: (21) 2502-1000

© IBGE. DIREITOS DE REPRODUÇÃO RESERVADOS

50°20'15.90"W 50°16'33.28"W 50°12'50.65"W 50°9'8.03"W 50°5'25.40"W 50°1'42.78"W