

49°33'36.70"W

49°28'11.71"W

49°22'46.73"W

49°17'21.74"W

49°11'56.76"W

49°6'31.77"W

15°20'47.43"S

15°26'12.41"S

15°31'37.40"S

15°37'2.38"S

15°42'27.37"S

15°47'52.35"S

15°53'17.34"S

15°58'42.32"S

16°4'31.31"S

15°20'47.43"S

15°26'12.41"S

15°31'37.40"S

15°37'2.38"S

15°42'27.37"S

15°47'52.35"S

15°53'17.34"S

15°58'42.32"S

16°4'31.31"S

49°33'36.70"W

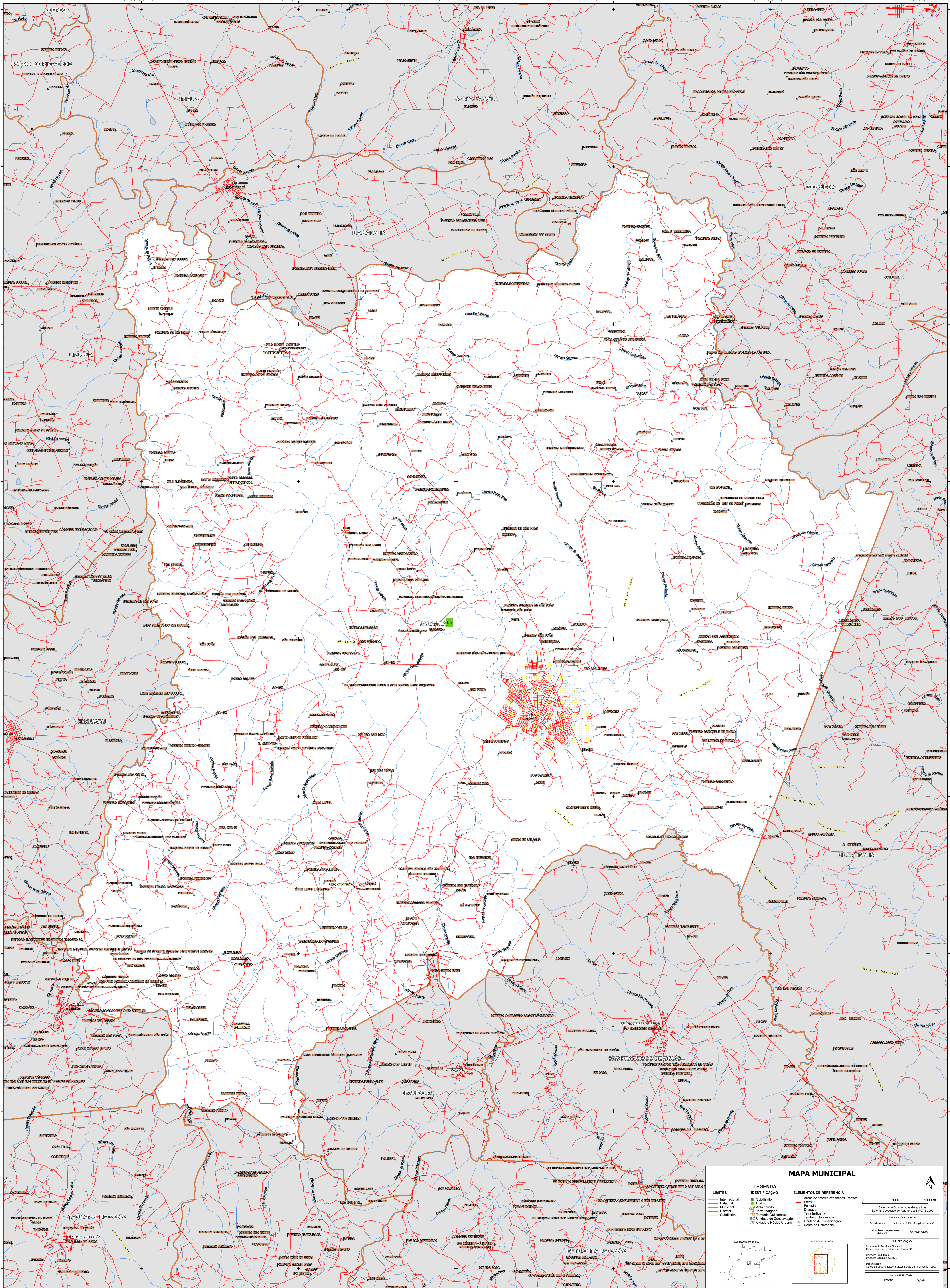
49°28'11.71"W

49°22'46.73"W

49°17'21.74"W

49°11'56.76"W

49°6'31.77"W



MAPA MUNICIPAL

LEGENDA	
LIMITES	IDENTIFICAÇÃO
— Internacional	■ Subdistrito
— Estadual	■ Distrito
— Municipal	■ Favela
— Distrital	■ Aglomerado
— Subdistrital	■ Terra Indígena
	■ Território Quilombola
	■ UC Unidade de Conservação
	■ Casa e Nucleo Urbano
	■ Ponto de Referência

ÁREAS DE SETORES CENSAIS URBANOS

- Área de setores censais urbanos
- Favela
- Aglomerado
- Terra Indígena
- Território Quilombola
- UC Unidade de Conservação
- Casa e Nucleo Urbano
- Ponto de Referência

0 2000 4000 m

Sistema de Coordenadas Geográficas
Sistema Geodésico de Referência: SIBRAC 2000
Projeção: UTM
Datum: SAD 69
Escala: 1:50.000

Coordenadas: Latitude: -15.71 Longitude: -49.33
Localização no referencial estadual: 90.232.019-3

REPRESENTAÇÃO
Coordenação Técnica e Terceira
Coordenação de Estatísticas Territoriais - CETE
Instituto Brasileiro de Geografia e Estatística - IBGE
Unidade Estatística do IBGE

Demarcação:
Centro de Inventarização e Demarcação de Informação - CEDI

MAPA TERRITORIAL
EDICAO: 903031

MINISTÉRIO DA ECONOMIA
INSTITUTO BRASILEIRO DE GEOGRAFIA E ESTATÍSTICA
A CETERA DE GEOGRÁFICOS aprova e publica a organização de todos os limites verificados neste mapa.
Av. Rio Branco nº 500, Centro, Rio de Janeiro, RJ - CEP 20031-110
Telefone: 51
© IBGE. DIREITOS DE REPRODUÇÃO RESERVADOS