

52°13'48.71"W

52°05'4.93"W

51°48'1.15"W

51°35'7.37"W

51°22'13.59"W

51°9'19.81"W

17°11'42.46"S

17°24'36.24"S

17°37'30.02"S

17°50'23.80"S

18°3'17.58"S

18°16'11.36"S

18°29'5.14"S

18°41'58.92"S

17°11'42.46"S

17°24'36.24"S

17°37'30.02"S

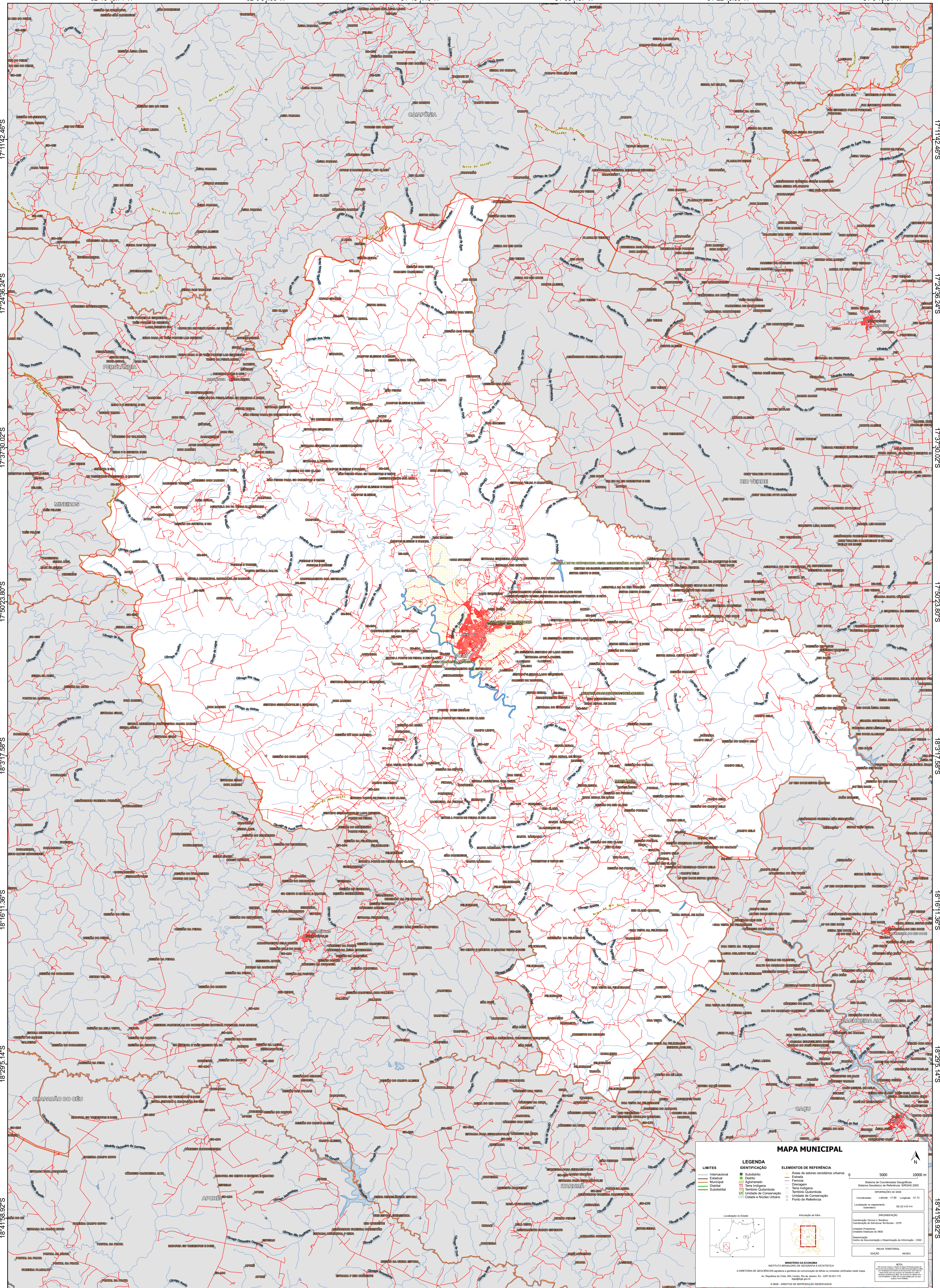
17°50'23.80"S

18°3'17.58"S

18°16'11.36"S

18°29'5.14"S

18°41'58.92"S



MAPA MUNICIPAL

LEGENDA	
LIMITES	IDENTIFICAÇÃO
— Internacional	■ Subdistrito
— Estadual	■ Estado
— Municipal	■ Freguesia
— Distrital	■ Aglomerado
— Subdistrital	■ Terra Indígena
	■ Território Quilombola
	■ Unidade de Conservação
	■ Causa e Nucleo Urbano
	■ Ponto de Referência

ELEMENTOS DE REFERÊNCIA

- Áreas de setores censitários urbanos
- Feição
- Terça Indígena
- Território Quilombola
- Unidade de Conservação
- Causa e Nucleo Urbano
- Ponto de Referência

0 5000 10000 m

Sistema de Coordenadas Geográficas
Sistema Geodésico de Referência: SIFRAS 2000
Projecção: UTM
Datum: SAD 69
Escala: 1:50.000

Coordenadas: Lat: -17.80 Long: -51.72
Localização no município: 58.20-10-14

Coordenação Técnica e Técnica:
Coordenação de Estatísticas Territoriais - CETS
Instituto Brasileiro de Geografia e Estatística - IBGE
Unidade Estatística do IBGE

Elaboração:
Centro de Inovação e Disseminação de Informação - CIDI

MAPA TERRITORIAL
EDICAO
06/2023

MINISTÉRIO DA ECONOMIA
INSTITUTO BRASILEIRO DE GEOGRAFIA E ESTATÍSTICA
A DIRETORIA DE GEOLOGIA, GEOPROCESSAMENTO E CARTOGRAFIA É RESPONSÁVEL POR QUANTO ÀS INFORMAÇÕES VERDADEIRAS NESTE MAPA.
Av. República do Chile, 555, Centro, Rio de Janeiro, RJ - CEP 20031-110
Telefone: 51
© IBGE. DIREITOS DE REPRODUÇÃO RESERVADOS