

51°43'17.70"W      51°32'40.04"W      51°22'2.38"W      51°11'24.71"W      51°04'7.05"W      50°50'9.39"W

14°52'43.72"S

15°32'1.39"S

15°13'59.05"S

15°24'36.71"S

15°35'14.38"S

15°45'52.04"S

15°56'29.70"S

16°7'7.37"S

14°52'43.72"S

15°32'1.39"S

15°13'59.05"S

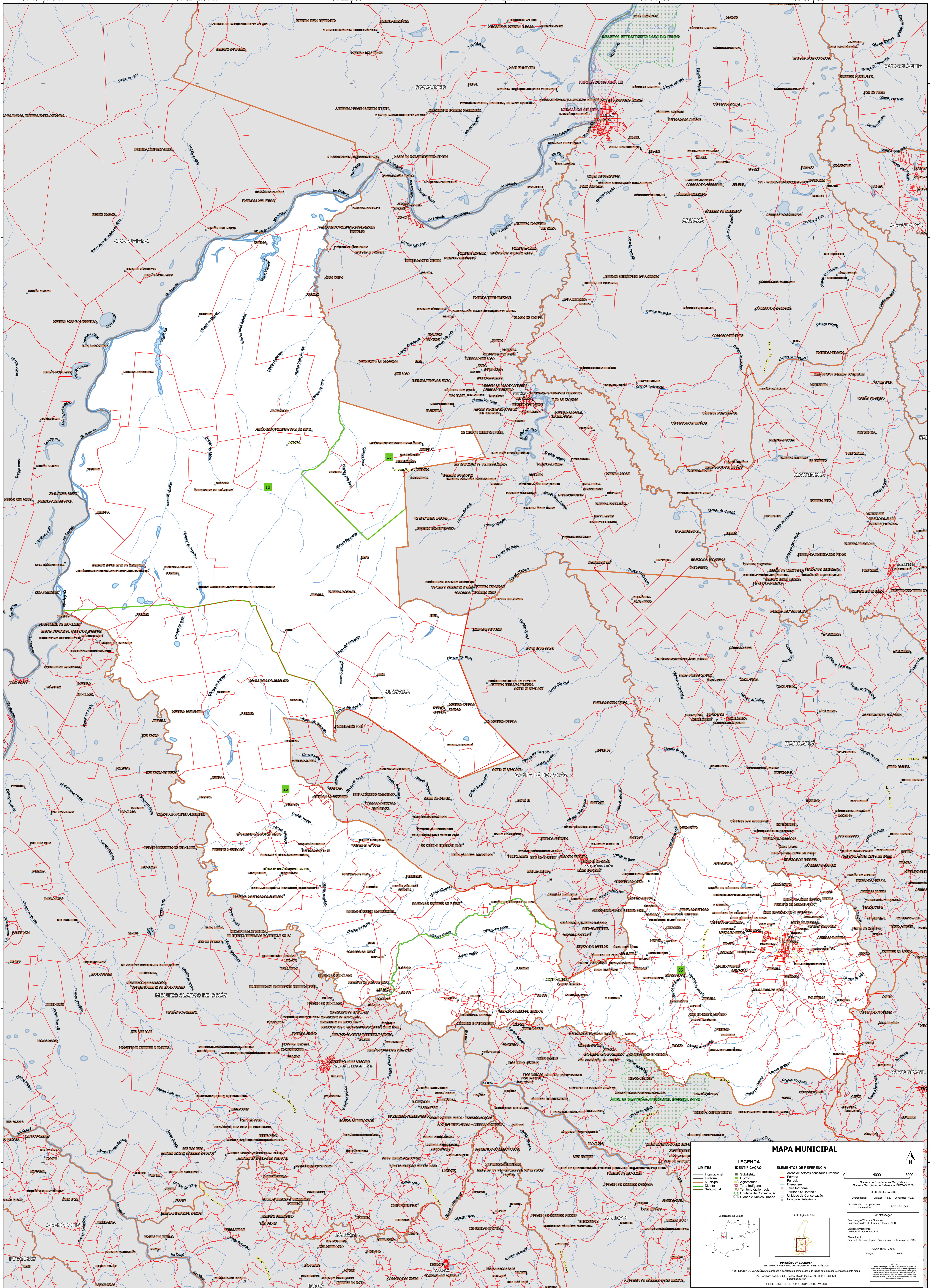
15°24'36.71"S

15°35'14.38"S

15°45'52.04"S

15°56'29.70"S

16°7'7.37"S



### MAPA MUNICIPAL

LIMITES	IDENTIFICAÇÃO	ELEMENTOS DE REFERÊNCIA
Internacional	Subdistrito	Áreas de setores censitários urbanos
Estadual	Cidade	Estação
Municipal	Agrotopônimo	Ferrovia
Distrital	Terra Indígena	Dragagem
Subdistrital	Território Quilombola	Terra Indígena
	UC Unidade de Conservação	Território Quilombola
	Cidade e Núcleo Urbano	Unidade de Conservação
		Ponto de Referência

**LEGENDA**

**ELEMENTOS DE REFERÊNCIA**

0 4000 8000 m

Sistema de Coordenadas Geográficas  
Geómetria Esférica de Referência: SGRSAS 2000  
Unidade Horizontal: metros (01) (a 1:100000)  
Coordenadas: Latitude: -15.87 Longitude: -50.87  
Localização no referencial geográfico: S0-32.0-C-19.3

Coordenação Técnica e Terceira Edição: Coordenação de Estatísticas Territoriais - CETE  
Unidade Executora: Instituto Brasileiro de Geografia e Estatística - IBGE  
Desenvolvimento: Centro de Inovação e Desenvolvimento de Informação - CIDI

MINISTÉRIO DA ECONOMIA  
INSTITUTO BRASILEIRO DE GEOGRAFIA E ESTATÍSTICA  
A DIRETORIA DE GEOLOGIA, GEOPROCESSAMENTO E SISTEMAS DE INFORMAÇÃO GEOGRÁFICA elaborou este mapa.  
Av. República do Chile, 656, Centro, Rio de Janeiro, RJ - CEP 20531-170  
Telefone: (21) 2502-2100  
© IBGE - DIREITOS DE REPRODUÇÃO RESERVADOS

51°43'17.70"W      51°32'40.04"W      51°22'2.38"W      51°11'24.71"W      51°04'7.05"W      50°50'9.39"W