

49°37'11.06"W

49°33'16.95"W

49°29'22.83"W

49°25'28.71"W

49°21'34.60"W

49°17'40.48"W

17°16'12.70"S

17°10'6.82"S

17°14'0.93"S

17°17'55.05"S

17°21'49.17"S

17°25'43.28"S

17°29'37.40"S

17°33'31.52"S

17°16'12.70"S

17°10'6.82"S

17°14'0.93"S

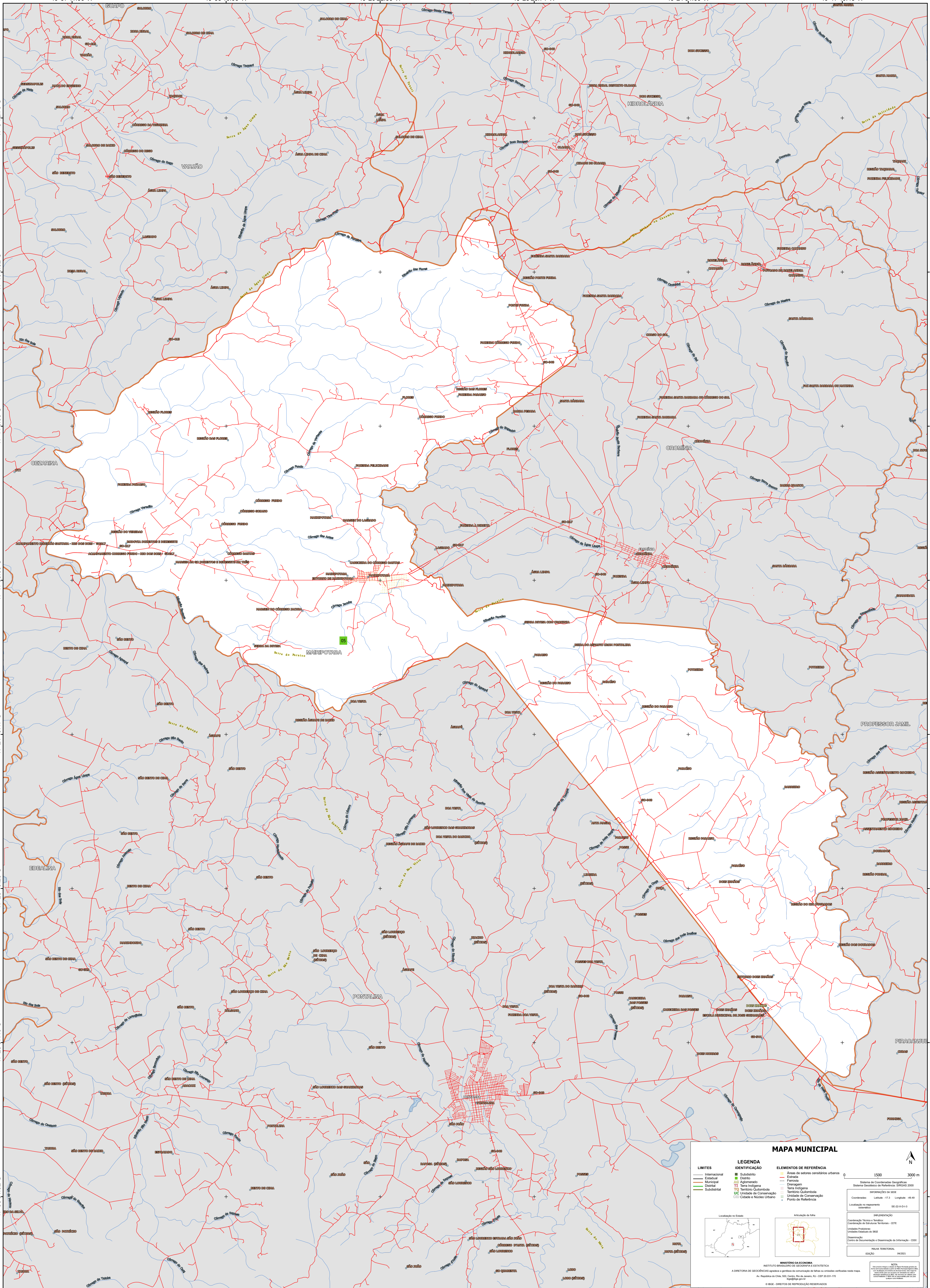
17°17'55.05"S

17°21'49.17"S

17°25'43.28"S

17°29'37.40"S

17°33'31.52"S



MAPA MUNICIPAL

LIMITES	
Internacional	---
Estadual	---
Municipal	---
Distrital	---
Submunicipal	---

LEGENDA	
Subdistrito	■
Cidade	■
Agglomerado	■
Terra Indígena	■
Território Quilombola	■
Unidade de Conservação	■
Cidade e Núcleo Urbano	■

ELEMENTOS DE REFERÊNCIA	
Áreas de setores censitários urbanos	■
Estação	■
Ferrovia	■
Drenagem	■
Terra Indígena	■
Território Quilombola	■
Unidade de Conservação	■
Ponto de Referência	■

0 1500 3000 m

Sistema de Coordenadas Geográficas
Sistema Geodésico de Referência: SIBRACIS 2000
Datum: Spheruloid
Projeção: UTM
Fuso Horário: CA -03
Coordenadas: Lat/Lon: -17.3 Longitude: -49.48

Localização no recorte estadual

Localização no recorte nacional

MINISTÉRIO DA ECONOMIA
INSTITUTO BRASILEIRO DE GEOGRAFIA E ESTATÍSTICA
A CIBRITRA DE GEOCIÊNCIAS aprova e publica a cartografia de base de referência de todos os territórios brasileiros.
Av. República do Chile, 500, Centro, Rio de Janeiro, RJ - CEP 20.031-110
Telefone: 51
© IBGE. DIREITOS DE REPRODUÇÃO RESERVADOS

49°37'11.06"W

49°33'16.95"W

49°29'22.83"W

49°25'28.71"W

49°21'34.60"W

49°17'40.48"W