

46°11'46.95"W

46°8'22.64"W

46°4'58.33"W

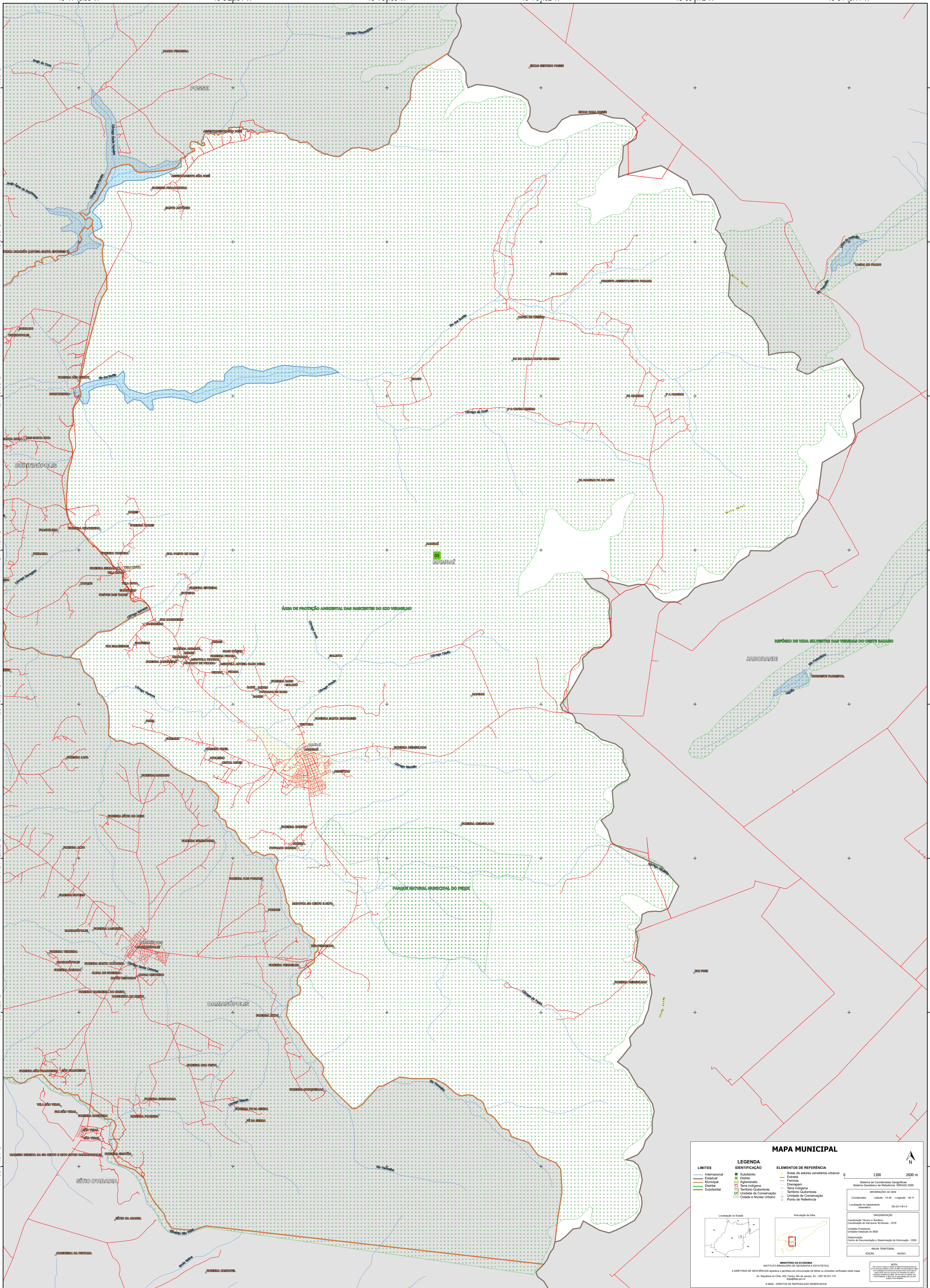
46°1'34.02"W

45°58'9.72"W

45°54'45.41"W

14°14'41.38"S
14°18'5.69"S
14°21'30.00"S
14°24'54.31"S
14°28'18.61"S
14°31'42.92"S
14°35'7.23"S
14°38'31.54"S

14°14'41.38"S
14°18'5.69"S
14°21'30.00"S
14°24'54.31"S
14°28'18.61"S
14°31'42.92"S
14°35'7.23"S
14°38'31.54"S



MAPA MUNICIPAL

LIMITES	LEGENDA	ELEMENTOS DE REFERÊNCIA
Internacional	Subdistrito	Áreas de setores censitários urbanos
Estadual	Cidade	Estação
Municipal	Agglomerado	Ferrovia
Distrital	Terra Indígena	Drenagem
Subdistrital	Território Quilombola	Terra Indígena
	UC Unidade de Conservação	Território Quilombola
	Cidade e Núcleo Urbano	Unidade de Conservação
		Ponto de Referência

0 1300 2600 m

Sistema de Coordenadas Geográficas
Sistema Geodésico de Referência: SBRAS 2000
Datum: SBRAS 2000
Projeção: UTM
Fuso Horário: 14
Escala: 1:50.000

Coordenadas: Lat/Lon: -14,48 -46,11
Localização no planejamento: 50,29 x 6,4

IMPLEMENTAÇÃO
Coordenação Técnica e Técnica: CITE
Coordenação de Elaboração Territorial: CITE
Unidades Executoras: IBGE
Delineamento: Centro de Inovação e Disseminação de Informação: CIDI

MAPEAMENTO TERRITORIAL
EDICION: 96/2021

NOTA:
Este mapa foi elaborado com base em dados fornecidos pelo IBGE e pode conter erros de digitação ou de transcrição. O IBGE não se responsabiliza por danos ou prejuízos decorrentes do uso deste mapa.

MINISTÉRIO DA ECONOMIA
INSTITUTO BRASILEIRO DE GEOGRAFIA E ESTATÍSTICA
A DIRETORIA DE GEOCIÊNCIAS aplica a política de atualização de todos os conteúdos verificados neste mapa.
Av. República do Chile, 555, Centro, Rio de Janeiro, RJ - CEP 20.031-170
Telefone: 51
© IBGE. DIREITOS DE REPRODUÇÃO RESERVADOS

46°11'46.95"W

46°8'22.64"W

46°4'58.33"W

46°1'34.02"W

45°58'9.72"W

45°54'45.41"W