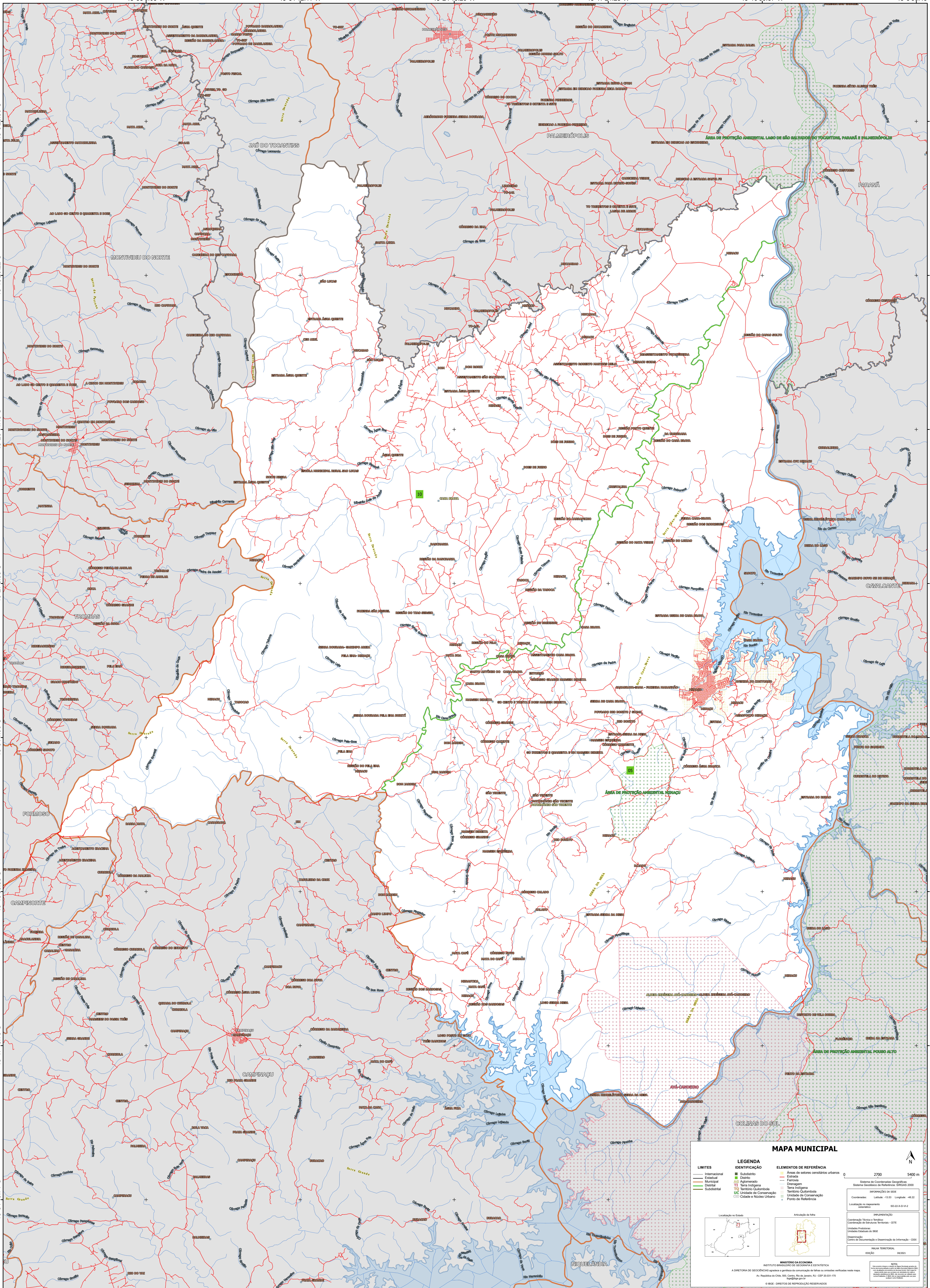


48°38'6.03"W      48°31'12.11"W      48°24'18.20"W      48°17'24.28"W      48°10'30.37"W      48°3'36.45"W

13°26'30.30"S  
13°20'20.22"S  
13°20'14.13"S  
13°27'8.05"S  
13°34'1.96"S  
13°40'55.88"S  
13°47'49.79"S  
13°54'43.71"S

13°26'30.30"S  
13°20'20.22"S  
13°20'14.13"S  
13°27'8.05"S  
13°34'1.96"S  
13°40'55.88"S  
13°47'49.79"S  
13°54'43.71"S



### MAPA MUNICIPAL

LEGENDA	
<b>LIMITES</b>	<b>IDENTIFICAÇÃO</b>
— Internacional	■ Subdistrito
— Estadual	■ Distrito
— Municipal	■ Favela
— Submunicipal	■ Terra Indígena
	■ Terra Indígena
	■ Território Quilombola
	■ Unidade de Conservação
	■ Cópia e Nível Urbano
	■ Ponto de Referência

**ÁREAS DE REFERÊNCIA**

- Áreas de setores censitários urbanos
- Estação
- Ferrovia
- Drenagem
- Terra Indígena
- Território Quilombola
- Unidade de Conservação
- Cópia e Nível Urbano
- Ponto de Referência

0 2700 5400 m

Localização no Estado

Atuação da folha

MINISTÉRIO DA ECONOMIA  
INSTITUTO BRASILEIRO DE GEOGRAFIA E ESTATÍSTICA  
A DIRETORIA DE GEODÉSIA APLICA a política de conservação de todos os direitos reservados neste mapa.  
Av. República do Chile, 555, Centro, Rio de Janeiro, RJ - CEP 20.031-170  
Telefone: 51  
© IBGE - DIREITOS DE REPRODUÇÃO RESERVADOS

Sistema de Coordenadas Geográficas  
Sistema Geodésico de Referência: SBRAS 2000  
Projeto Cartográfico: UTM  
Datum: SBRAS 2000  
Coordenadas: Latitude: -13.53 Longitude: -48.22  
Localização no repertório  
Sistema: S02-24-0-1-2

PRESENTAÇÃO  
Coordenação Técnica e Técnica:  
Coordenação de Estruturas Territoriais - CETE  
Instituto Brasileiro de Geografia e Estatística  
Unidade Estadual do IBGE  
Instituto de Geografia e Estatística  
Centro de Documentação e Informação - CIDI  
MAPA TERRESTRE  
EDICAO: 06/2011

NOVA  
Este mapa foi elaborado com base nos dados do Sistema de Informações Geográficas do IBGE e do Sistema de Informações Geográficas do IBGE. O IBGE não se responsabiliza por danos ou prejuízos de qualquer natureza decorrentes do uso deste mapa.

48°38'6.03"W      48°31'12.11"W      48°24'18.20"W      48°17'24.28"W      48°10'30.37"W      48°3'36.45"W