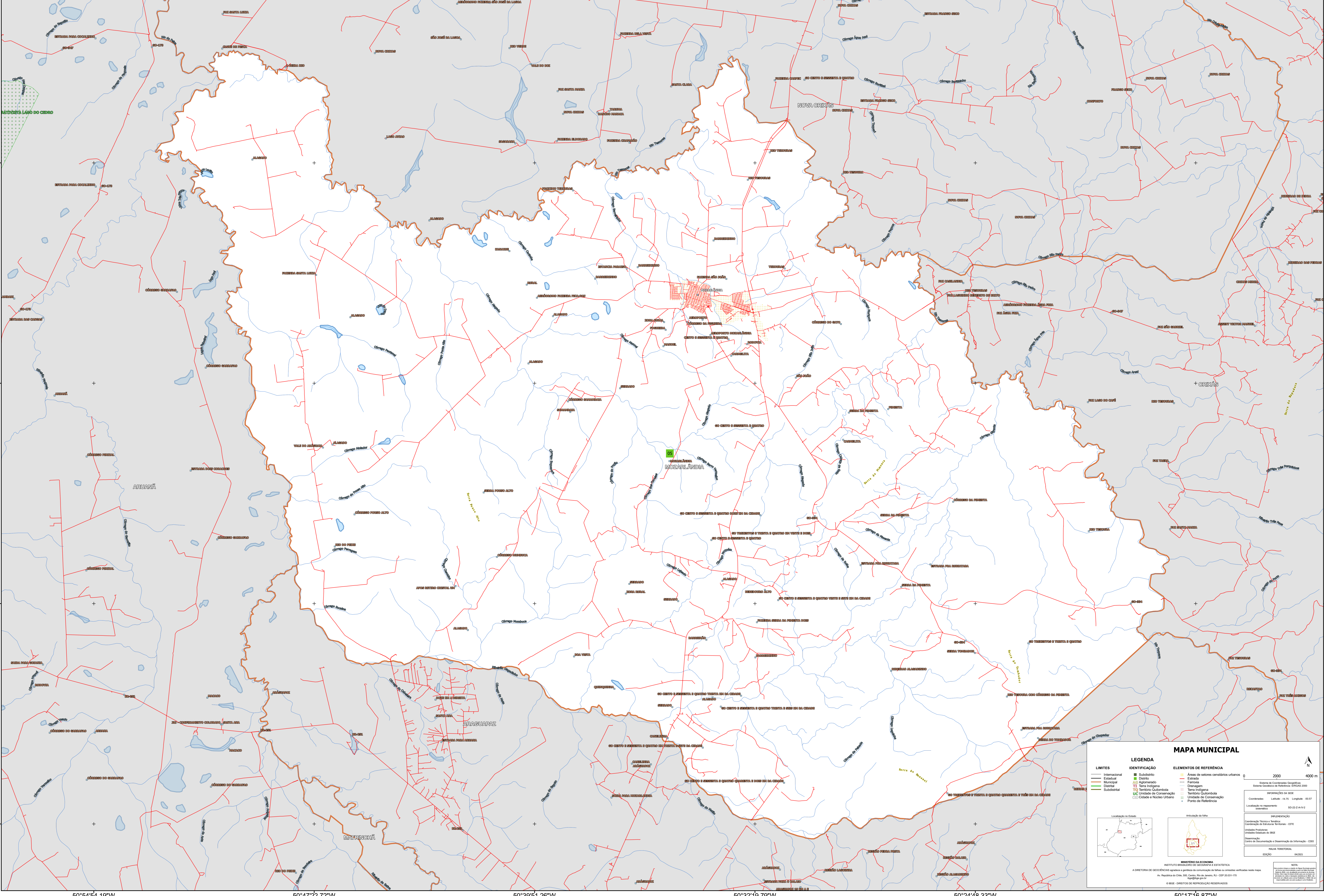


50°54'54.19"W 50°47'22.72"W 50°39'51.26"W 50°32'19.79"W 50°24'48.33"W 50°17'16.87"W



14°40'21.23"S
14°47'52.69"S
14°55'24.16"S
15°2'55.62"S

14°40'21.23"S
14°47'52.69"S
14°55'24.16"S
15°2'55.62"S

50°54'54.19"W 50°47'22.72"W 50°39'51.26"W 50°32'19.79"W 50°24'48.33"W 50°17'16.87"W

MAPA MUNICIPAL

LEGENDA		ELEMENTOS DE REFERÊNCIA	
— Internacional	■ Subdistrito	■ Áreas de setores censitários urbanos	0 2000 4000 m
— Estadual	■ Distrito	— Estrada	
— Municipal	■ Adm. Especial	— Ferrovial	
— Distrital	■ Terra Indígena	— Drenagem	
— Subdistrital	■ Terr. Quilombola	— Terra Indígena	
	■ UIC Unidade de Conservação	— Território Quilombola	
	■ Cidade e Núcleo Urbano	— Unidade de Conservação	
		● Ponto de Referência	

MINISTÉRIO DA ECONOMIA
INSTITUTO BRASILEIRO DE GEOGRAFIA E ESTATÍSTICA
A DIRETORIA DE GEODÉSIA, AGUADA E GESTÃO DE INFORMAÇÕES DE TERRENO, COM O SUÍCIO, VERIFICAÇÃO NESTE MAPA.
Av. República de Chile, 100, Centro, Rio de Janeiro, RJ - CEP 20031-110
Telefone: 51
© IBGE - DIREITOS DE REPRODUÇÃO RESERVADOS