

50°30'50.66"W

50°22'48.30"W

50°14'45.94"W

50°6'43.57"W

49°58'41.21"W

49°50'38.85"W

13°31'58.61"S

13°40'0.97"S

13°48'3.34"S

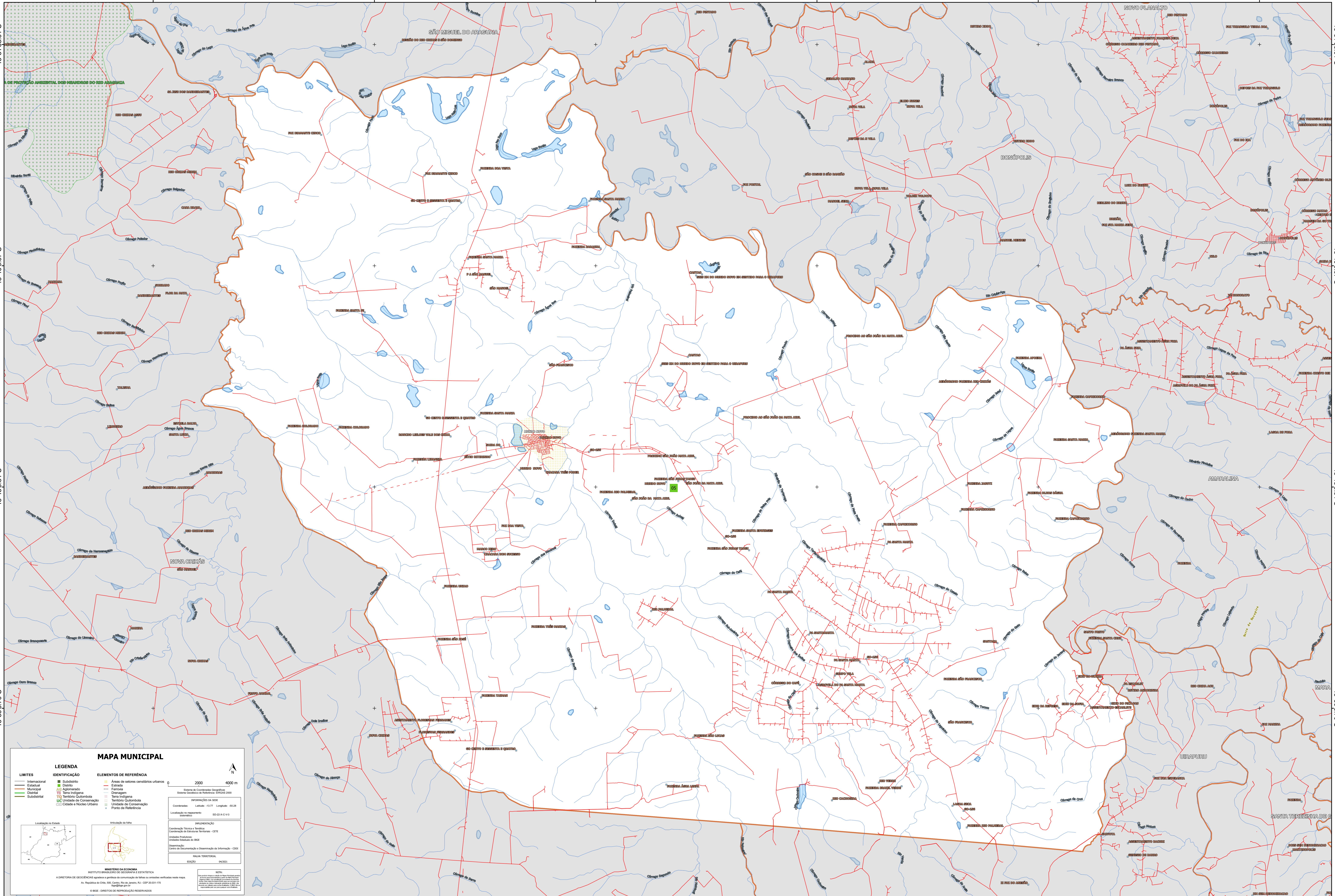
13°56'5.70"S

13°31'58.61"S

13°40'0.97"S

13°48'3.34"S

13°56'5.70"S



MAPA MUNICIPAL

LIMITES	IDENTIFICAÇÃO	ELEMENTOS DE REFERÊNCIA
— Internacional — Estadual — Municipal — Distrital — Subdistrital	■ Subdistrito ■ Distrito ■ Aglomerado ■ Terra Indígena ■ Território Quilombola ■ Unidade de Conservação ■ Cidade e Núcleo Urbano	■ Áreas de setores censitários urbanos — Estrada — Ferrovias — Drenagem — Terra Indígena — Território Quilombola — Unidade de Conservação — Ponto de Referência

2000 4000 m

Sistema de Coordenadas Geográficas
Sistema Geocêntrico de Referência SIBRAC 2000

PROJEÇÃO DE COORDENADAS
Coordenadas: Latitud: -13.17 Longitude: -50.28
Localização no mapa: SIBRAC 2000
Localização no mapa: SIBRAC 2000

INSTITUIÇÃO
Coordenação Nacional de Informações e Estatísticas Territoriais - CITE
Unidade Executora
Unidade Executora do IBGE
Observação:
Centro de Documentação e Disseminação de Informações - CDDI

MINISTÉRIO DA ECONOMIA
INSTITUTO BRASILEIRO DE GEOGRAFIA E ESTATÍSTICA
A DIRETORIA DE GEOCENSIAMENTO e gestão de informações de terras em unidades estatísticas desta república
Av. República de Chile, 100, Centro, Rio de Janeiro, RJ - CEP 20.031-110
Telefone: 021-2512-1111

© IBGE - DIREITOS DE REPRODUÇÃO RESERVADOS