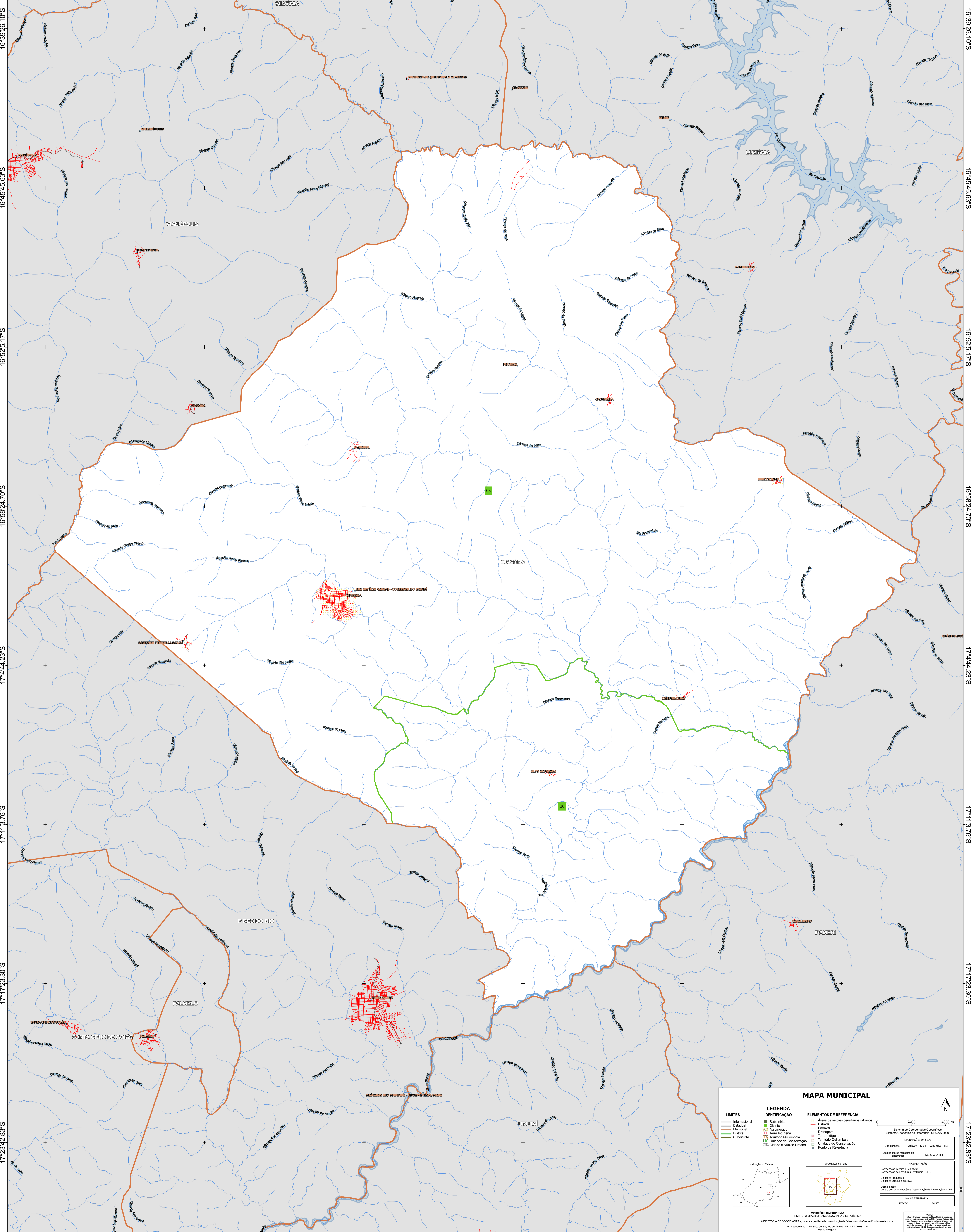


48°29'44.85"W 48°23'25.32"W 48°17'5.79"W 48°10'46.26"W 48°4'26.73"W 47°58'7.19"W



16°39'26.10"S
16°45'45.63"S
16°52'5.17"S
16°58'24.70"S
17°44.23"S
17°11'3.76"S
17°17'23.30"S
17°23'42.83"S

16°39'26.10"S
16°45'45.63"S
16°52'5.17"S
16°58'24.70"S
17°44.23"S
17°11'3.76"S
17°17'23.30"S
17°23'42.83"S

MAPA MUNICIPAL

LEGENDA	
	Subdistrito
	Distrito
	Município
	Estado
	Substância
	Área de setores censitários urbanos
	Estrada
	Ferrovia
	Drenagem
	Terra Indígena
	Território Quilombola
	Unidade de Conservação
	Cidades e Núcleos Urbanos
	Pontos de Referência

ELEMENTOS DE REFERÊNCIA

0 2400 4800 m

Sistema de Coordenadas Geográficas
Sistema Geodésico de Referência: SIBRAS 2000
Datum: SERRA PASSEIRA
Escala: 1:50000 (1:50K)

Coordenadas: Lat/Lon: -17.03 -48.3
Localização no mapa: 58.03 x 0.11

IMPLEMENTAÇÃO

Coordenação Técnica e Terceira Edição: CITE
Coordenação de Elaboração Terceira Edição: CITE
Elaboração: CITE
Unidade Executora do IBGE
Departamento: Centro de Inovação e Disseminação de Informação - CIDI
Mapa Terceira Edição: 06/2023

MINISTÉRIO DA ECONOMIA
INSTITUTO BRASILEIRO DE GEOGRAFIA E ESTATÍSTICA
A DIRETORIA DE GEOCIÊNCIAS aprova e publica a comunicação de fatos ou unidades verificadas neste mapa.
Av. República do Chile, 556, Centro, Rio de Janeiro, RJ - CEP 20031-170
Telefone: 51
© IBGE. DIREITOS DE REPRODUÇÃO RESERVADOS

48°29'44.85"W 48°23'25.32"W 48°17'5.79"W 48°10'46.26"W 48°4'26.73"W 47°58'7.19"W