

48°26'38.62"W

48°25'33.31"W

48°24'27.99"W

48°23'22.67"W

48°22'17.35"W

48°21'12.04"W

17°14'11.95"S

17°15'17.26"S

17°16'22.58"S

17°17'27.90"S

17°18'33.22"S

17°19'38.53"S

17°20'43.85"S

17°21'49.17"S

17°22'54.49"S

17°14'11.95"S

17°15'17.26"S

17°16'22.58"S

17°17'27.90"S

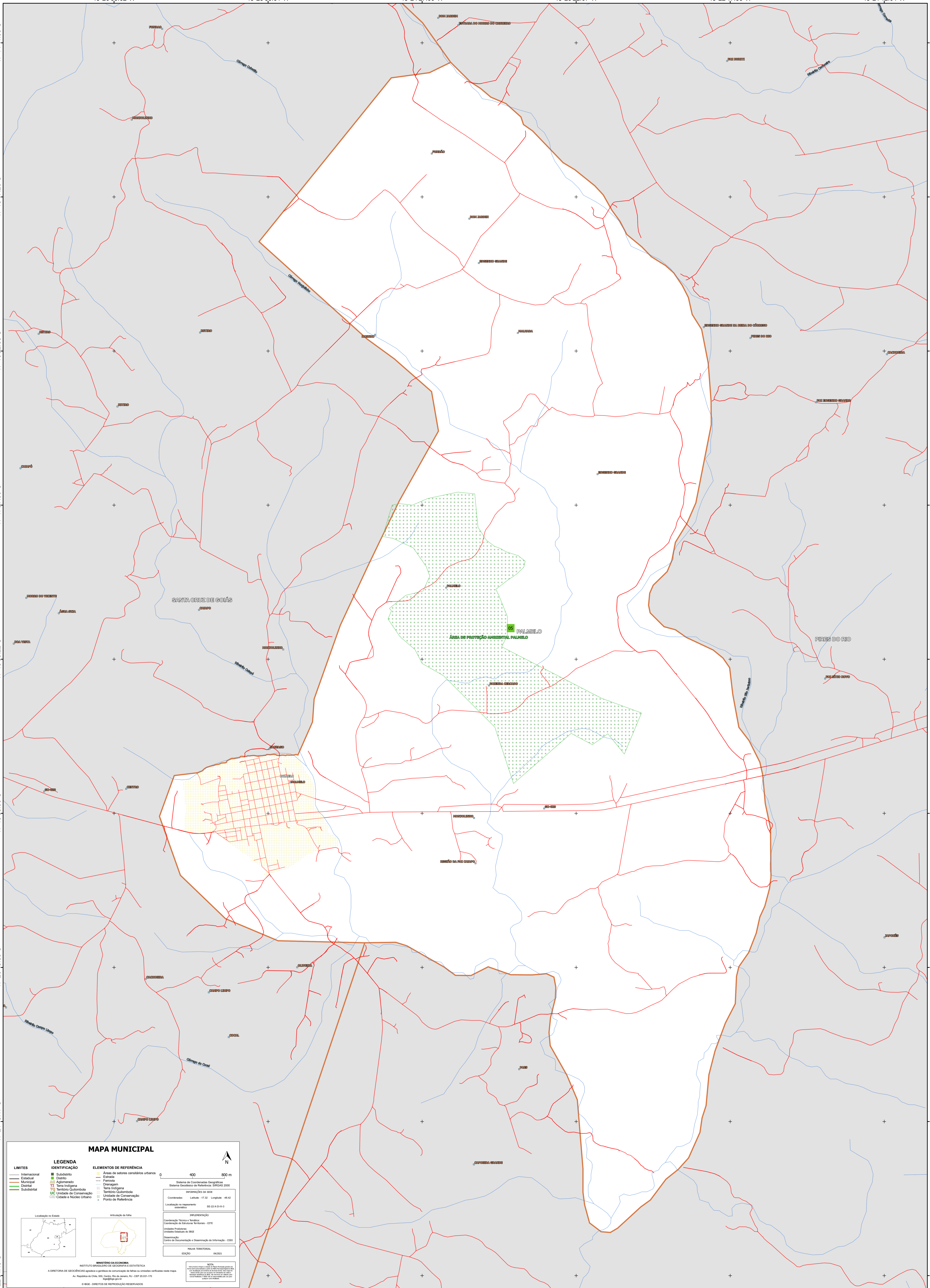
17°18'33.22"S

17°19'38.53"S

17°20'43.85"S

17°21'49.17"S

17°22'54.49"S



MAPA MUNICIPAL

LIMITES Internacional Estadual Municipal Distrital Subdistrital	LEGENDA IDENTIFICAÇÃO Subdistrito Distrito Aglomeração Terra Indígena Território Quilombola UC Unidade de Conservação Cidade e Núcleo Urbano	ELEMENTOS DE REFERÊNCIA Áreas de setores censitários urbanos Estação Ferrovia Chapão Terra Indígena Território Quilombola Unidade de Conservação Ponto de Referência
---	--	---

0 400 800 m

Sistema de Coordenadas Geográficas
Sistema Geodésico de Referência SIBRAS 2000
PROJEÇÃO: UTM
Datum: SIRGAS 2000
Coordenadas: Latitud.: -17.32 Longitud.: -48.42
Localização no mapa: SE-23-K-01-3

REPUBLICAÇÃO
Coordenação Técnica e Gráfica: Coordenação de Estatística Territorial - CETE
Unidade Executora: Unidades Estaduais do IBGE
Determinação: Centro de Documentação e Disseminação de Informação - CDDI
PAUSA TERRITORIAL: 04/2023
EDIÇÃO: 04/2023

MINISTÉRIO DA ECONOMIA
INSTITUTO BRASILEIRO DE GEOGRAFIA E ESTATÍSTICA
A DIRETORIA DE GEOLOGIA segue a política de conservação de fichas ou cartões verificada neste mapa.
Av. República de Chile, 555, Centro, Rio de Janeiro, RJ - CEP 20.031-102
© IBGE - DIREITOS DE REPRODUÇÃO RESERVADOS