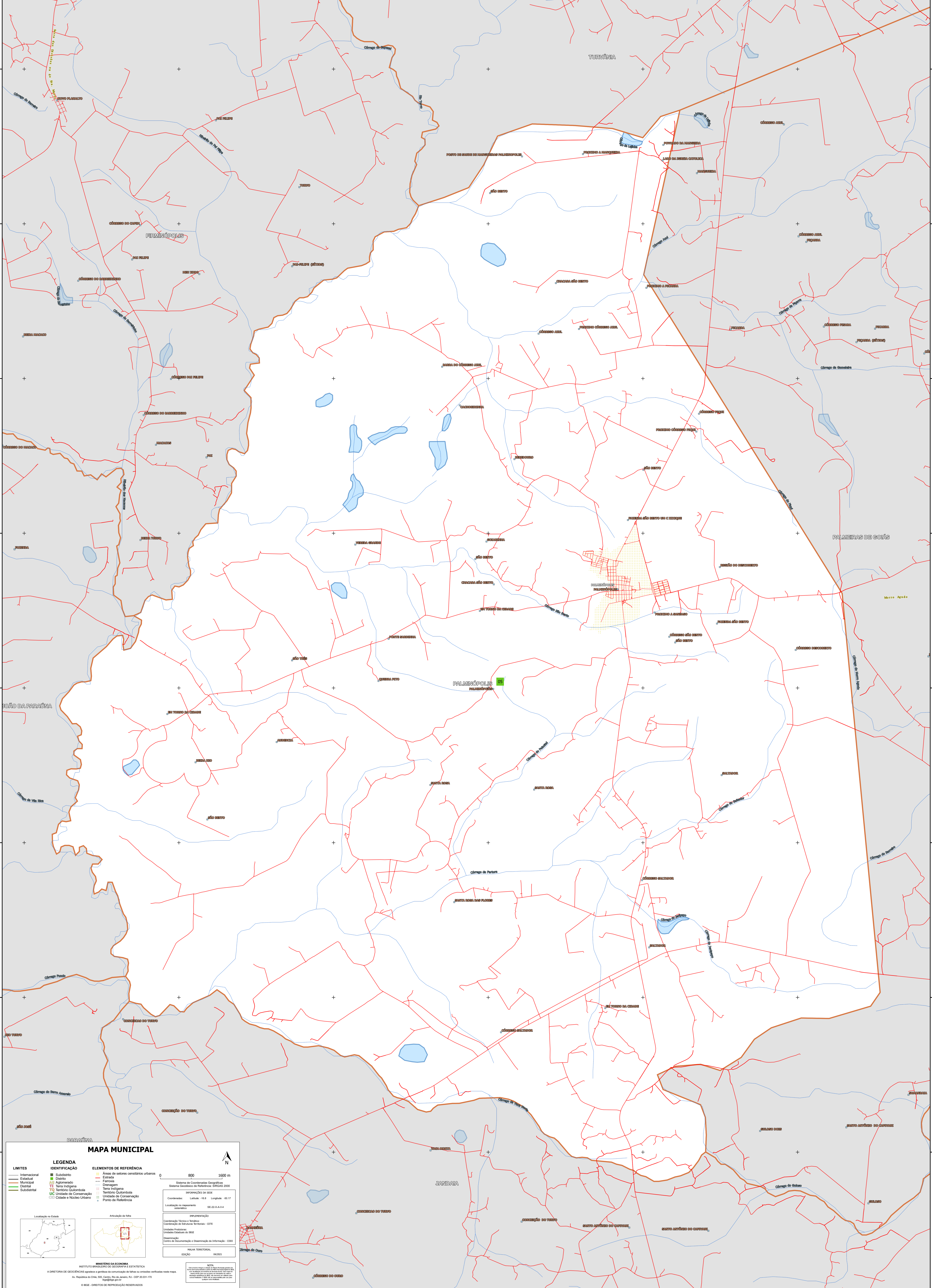


50°18'32.89"W 50°16'17.73"W 50°14'2.57"W 50°11'47.41"W 50°9'32.25"W 50°7'17.10"W



16°40'10.54"S
16°42'25.70"S
16°44'40.86"S
16°46'56.02"S
16°49'11.17"S
16°51'26.33"S
16°53'41.49"S
16°55'56.65"S

16°40'10.54"S
16°42'25.70"S
16°44'40.86"S
16°46'56.02"S
16°49'11.17"S
16°51'26.33"S
16°53'41.49"S
16°55'56.65"S

MAPA MUNICIPAL

LIMITES
Internacional
Estadual
Municipal
Subsistencial

LEGENDA IDENTIFICAÇÃO
Subsistema
Distrito
Aglomeração
Cidade
Território Quilombola
Unidade de Conservação
Cidade e Núcleo Urbano
Ponto de Referência

ELEMENTOS DE REFERÊNCIA
Áreas de setores censitários urbanos
Estrada
Ferrovia
Canal
Terra Indígena
Território Quilombola
Unidade de Conservação
Ponto de Referência

0 800 1600 m

Sistema de Coordenadas Geográficas
Sistema Geodésico de Referência SIBRAS 2000
WGS 84
Datum: SIBRAS 2000
Escala: 1:50.000
Projecção: UTM
Fuso Horário: WGS 84
Datum: SIBRAS 2000
Escala: 1:50.000
Projecção: UTM
Fuso Horário: WGS 84

Coordenadas: Latitude: -16.8 Longitude: -50.17
Localização no mapa: SE 22 - R-14

IMPRESSÃO
Contorno: Tintas e Tonalidades
Contorno de Estrutura Territorial - CETE
Unidade Nacional: Unidades Federais do IBGE
Impressão: Centro de Documentação e Disseminação de Informação - CDDI

PAUSA TERRESTRE
EDICIÓN 04/2023

MINISTÉRIO DA ECONOMIA
INSTITUTO BRASILEIRO DE GEOGRAFIA E ESTATÍSTICA
A DIRETORIA DE GEODÉSIA SIGUE A GESTÃO DA COLEÇÃO DE FOLHAS DE CARTAS VERIFICADAS NESTE MAPA.
Av. República de Chile, 555, Centro, Rio de Janeiro, RJ - CEP 20.031-170
IBGE - DIREITOS DE REPRODUÇÃO RESERVADOS