

49°24'37.05"W

49°15'24.64"W

49°6'12.22"W

48°56'59.81"W

48°47'47.40"W

48°38'34.98"W

17°15'7.86"S

17°11'10.28"S

17°20'22.69"S

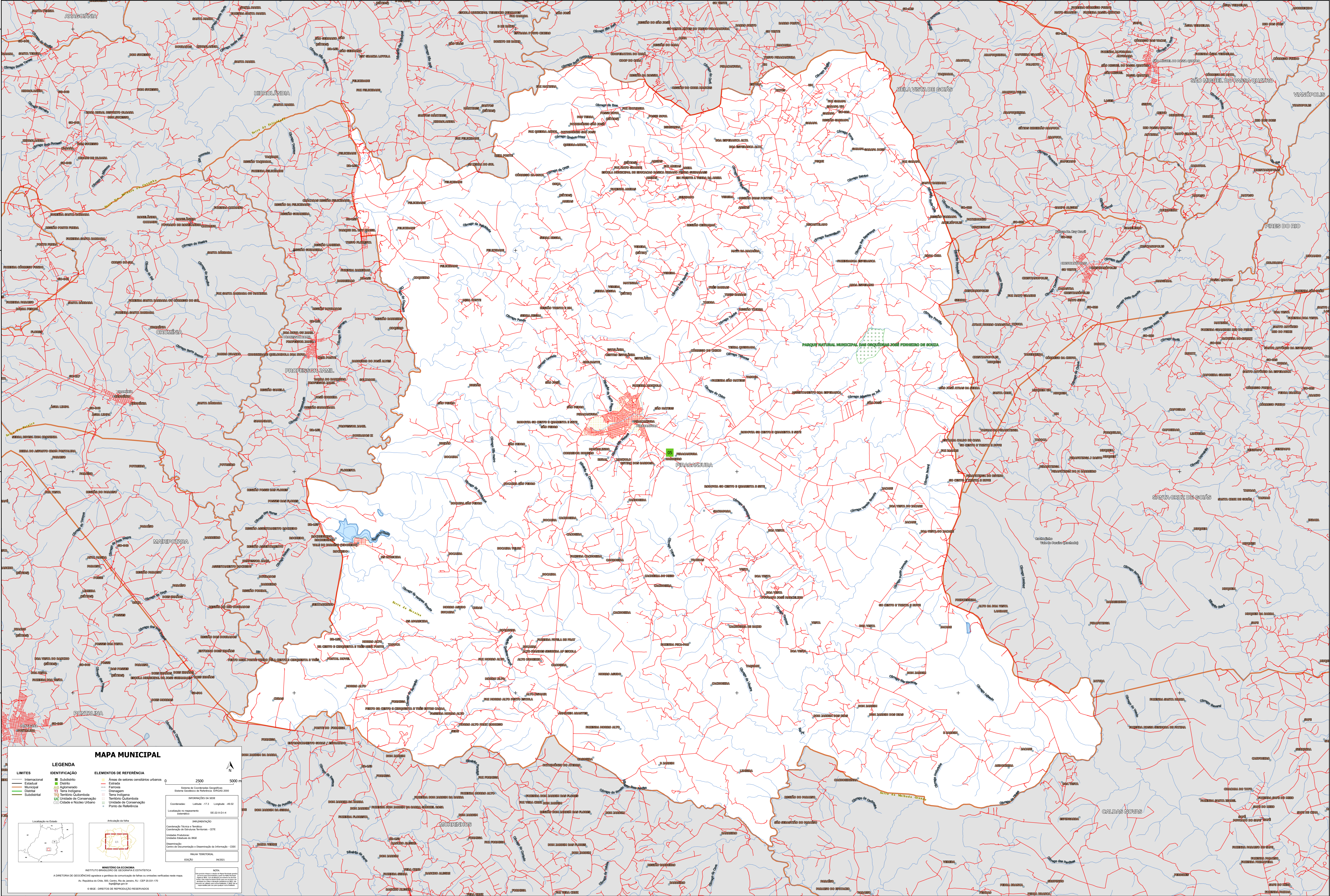
17°29'35.10"S

17°15'7.86"S

17°11'10.28"S

17°20'22.69"S

17°29'35.10"S



MAPA MUNICIPAL

LEGENDA

LIMITES	IDENTIFICAÇÃO	ELEMENTOS DE REFERÊNCIA
— Internacional	■ Subdistrito	■ Área de setores censitários urbanos
— Estadual	□ Distrito	— Estrada
— Municipal	□ Aglomerado	— Ferrovias
— Distrital	□ Terra Indígena	— Diâmetro
— Subdistrital	□ Território Quilombola	— Diâmetro
	□ Unidade de Conservação	— Diâmetro
	□ Cidade e Núcleo Urbano	— Diâmetro

Localização no Estado

Articulação da Tabela

2500 5000

Sistema de Coordenadas Geográficas
Sistema Geodésico de Referência: SIRGAS 2000
PROJEÇÃO DA SÍDE
Datum: SIRGAS 2000
Coordenadas de Referência: UTM
Unidade: Metro
Observação: Centro de Informação e Disseminação de Dados - CID3
Centro de Informação e Disseminação de Dados - CID3

MINISTÉRIO DA ECONOMIA
INSTITUTO BRASILEIRO DE GEOGRAFIA E ESTATÍSTICA
A DIRETORIA DE GEOCIÊNCIAS analisa e gerencia o cadastramento de terras e unidades territoriais neste país.
Av. República do Brasil, 500, Centro, Rio de Janeiro, RJ - CEP 20131-110
Telefone: 51 23 34 0000
© IBGE - DIREITOS DE REPRODUÇÃO RESERVADOS

49°24'37.05"W

49°15'24.64"W

49°6'12.22"W

48°56'59.81"W

48°47'47.40"W

48°38'34.98"W