

48°9'37.61"W

48°1'33.32"W

47°53'29.02"W

47°45'24.73"W

47°37'20.43"W

47°29'16.14"W

**MAPA MUNICIPAL**

**LEGENDA**

LIMITES	IDENTIFICAÇÃO	ELEMENTOS DE REFERÊNCIA
Internacional	Subdistrito	Áreas de setores censitários urbanos
Estadual	Distrito	Estância
Municipal	Agglomeração	Farmácia
Cóncil	Terra Indígena	Chaparral
Subsistancial	Território Quilombola	Terra Indígena
	Unidade de Conservação	Território Quilombola
	Cidade e Núcleo Urbano	Unidade de Conservação
		Ponto de Referência

**INFORMAÇÕES DA SEDE**

Coordenadas: Latitud: -15.43; Longitud: -47.62  
Localidade no repertório: 52-231-01-4

**DELIMITAÇÃO**

Coordenação Técnica e Técnica: Coordenação de Estatística Territorial - CET  
Coordenação Técnica: Unidades Estaduais do IBGE  
Instituição: Centro de Documentação e Classificação da Informação - CCCI

**MAPEAMENTO**

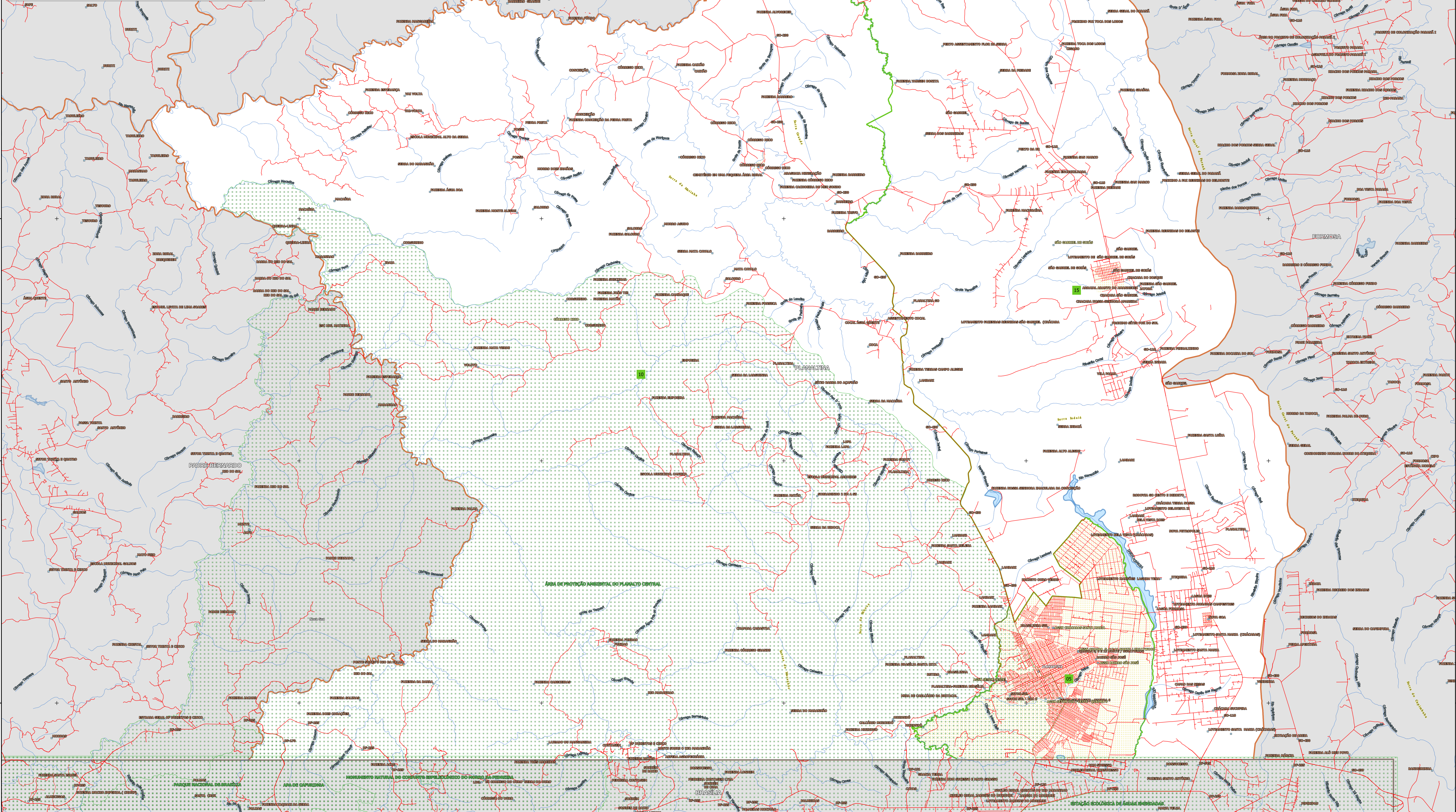
ESTADO: GOIÁS

**NOTA:**

Este mapa foi elaborado com base nos dados do Sistema de Informações Geográficas do IBGE, atualizado em 2017. O IBGE não se responsabiliza por danos ou prejuízos decorrentes do uso deste mapa.

© IBGE. DIREITOS DE REPRODUÇÃO RESERVADOS.

INSTITUTO BRASILEIRO DE GEOGRAFIA E ESTATÍSTICA  
A DIRETORIA DE GEOCIÊNCIAS atua e gerencia a coordenação de mapas ou arquivos vetoriais neste mapa.  
Av. República de Chile, 500, Centro, Rio de Janeiro, RJ - CEP 20.031-110  
IBGE - DIREITOS DE REPRODUÇÃO RESERVADOS



15°28'13.93"S

48°1'33.32"W

47°53'29.02"W

47°45'24.73"W

47°37'20.43"W

47°29'16.14"W

15°41'04"S

15°12'53.34"S

15°20'9.63"S

15°28'13.93"S

15°28'13.93"S

15°41'04"S

15°12'53.34"S

15°20'9.63"S

15°28'13.93"S

15°28'13.93"S