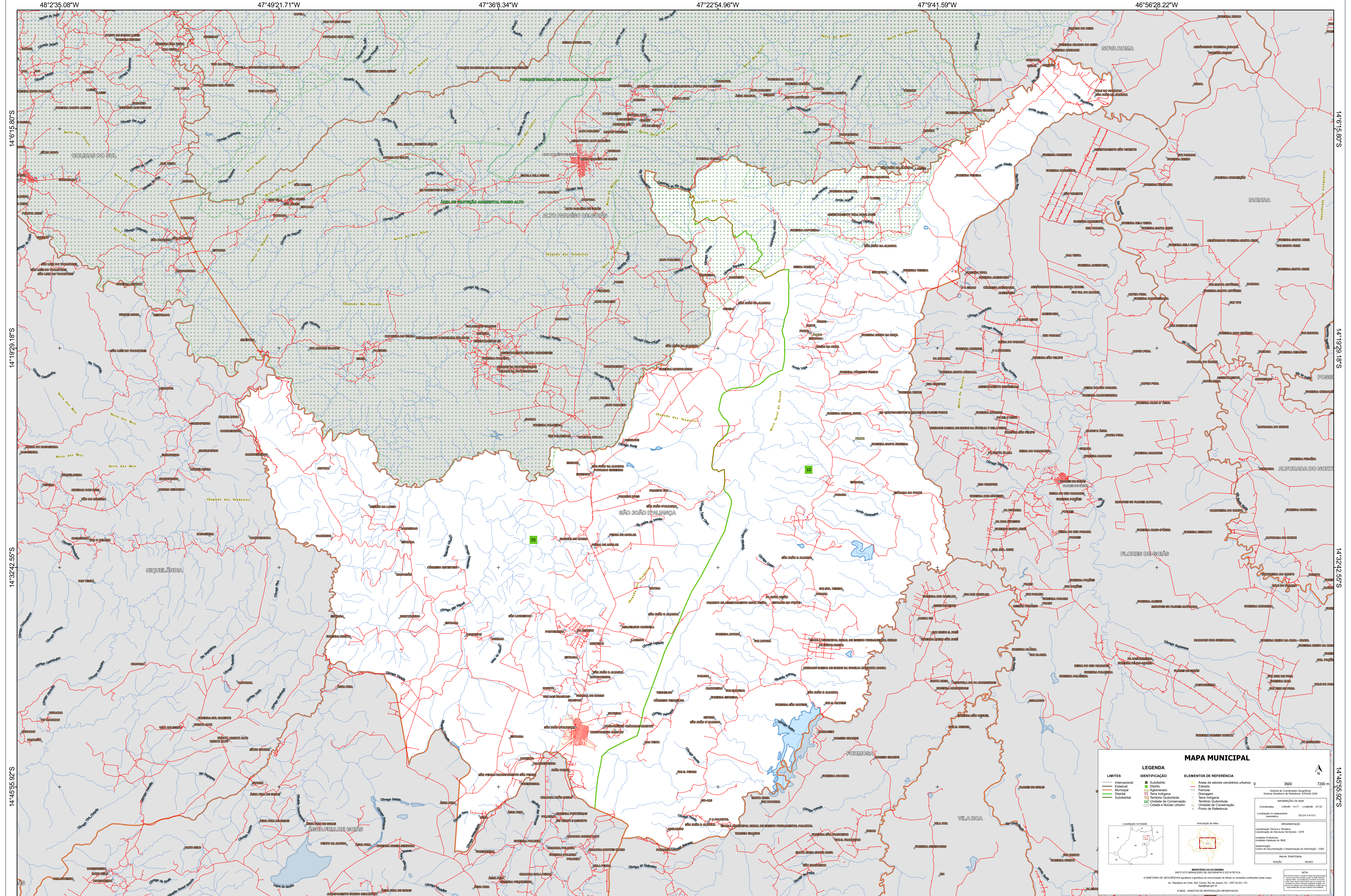


48°2'35.08"W 47°49'21.71"W 47°36'8.34"W 47°22'54.96"W 47°9'41.59"W 46°56'28.22"W



14°6'15.80"S  
14°19'29.18"S  
14°32'42.55"S  
14°45'55.92"S

14°6'15.80"S  
14°19'29.18"S  
14°32'42.55"S  
14°45'55.92"S

48°2'35.08"W 47°49'21.71"W 47°36'8.34"W 47°22'54.96"W 47°9'41.59"W 46°56'28.22"W

**MAPA MUNICIPAL**

<b>LIMITES</b>	<b>IDENTIFICAÇÃO</b>	<b>ELEMENTOS DE REFERÊNCIA</b>
Internacional	Subsídrio	Áreas de setores censitários urbanos
Estadual	Distrito	Estação
Municipal	Agrupamento	Ferrovial
Distrital	Terra Indígena	Drainagem
Subsídrio	Território Quilombola	Terra Indígena
	Unidade de Conservação	Território Quilombola
	Cidade e Núcleo Urbano	Unidade de Conservação
		Ponto de Referência

**LEGENDA**

Localização no Estado

Articulação da Tabela

3600 7200 m

Sistema de Coordenadas Geográficas  
Sistema Geocêntrico de Referência (SIRGAS 2000)  
Projeção de Datum: WGS 84  
Datum: 1971  
Longitude: -47.61  
Latitude: 14.31  
Localização no município: S0-23-VAIV-2

IMPLEMENTAÇÃO  
Coordenação Técnica: Fundação de Estudos Sociais - CETE  
Unidade Executora: Instituto Brasileiro de Geografia e Estatística - IBGE  
Observação: Centro de Documentação e Disseminação de Informação - CDDI

MINISTÉRIO DA ECONOMIA  
INSTITUTO BRASILEIRO DE GEOGRAFIA E ESTATÍSTICA  
A DIRETORIA DE GEOLOGIA, GEOTECNIA E GESTÃO DE COMBUSTÍVEIS MINERAIS, EM COLABORAÇÃO COM O INSTITUTO BRASILEIRO DE GEOGRAFIA E ESTATÍSTICA  
Av. República do Chile, 500, Campo dos Jardins, RJ - CEP 20.531-170  
Rio de Janeiro, RJ  
© IBGE - DIREITOS DE REPRODUÇÃO RESERVADOS