

49°40'35.30"W

49°37'4.91"W

49°33'34.51"W

49°30'4.12"W

49°26'33.72"W

49°23'3.33"W

16°25'20.85"S

16°28'51.24"S

16°32'21.64"S

16°35'52.03"S

16°39'22.42"S

16°42'52.82"S

16°46'23.21"S

16°49'53.61"S

16°53'24.00"S

16°25'20.85"S

16°28'51.24"S

16°32'21.64"S

16°35'52.03"S

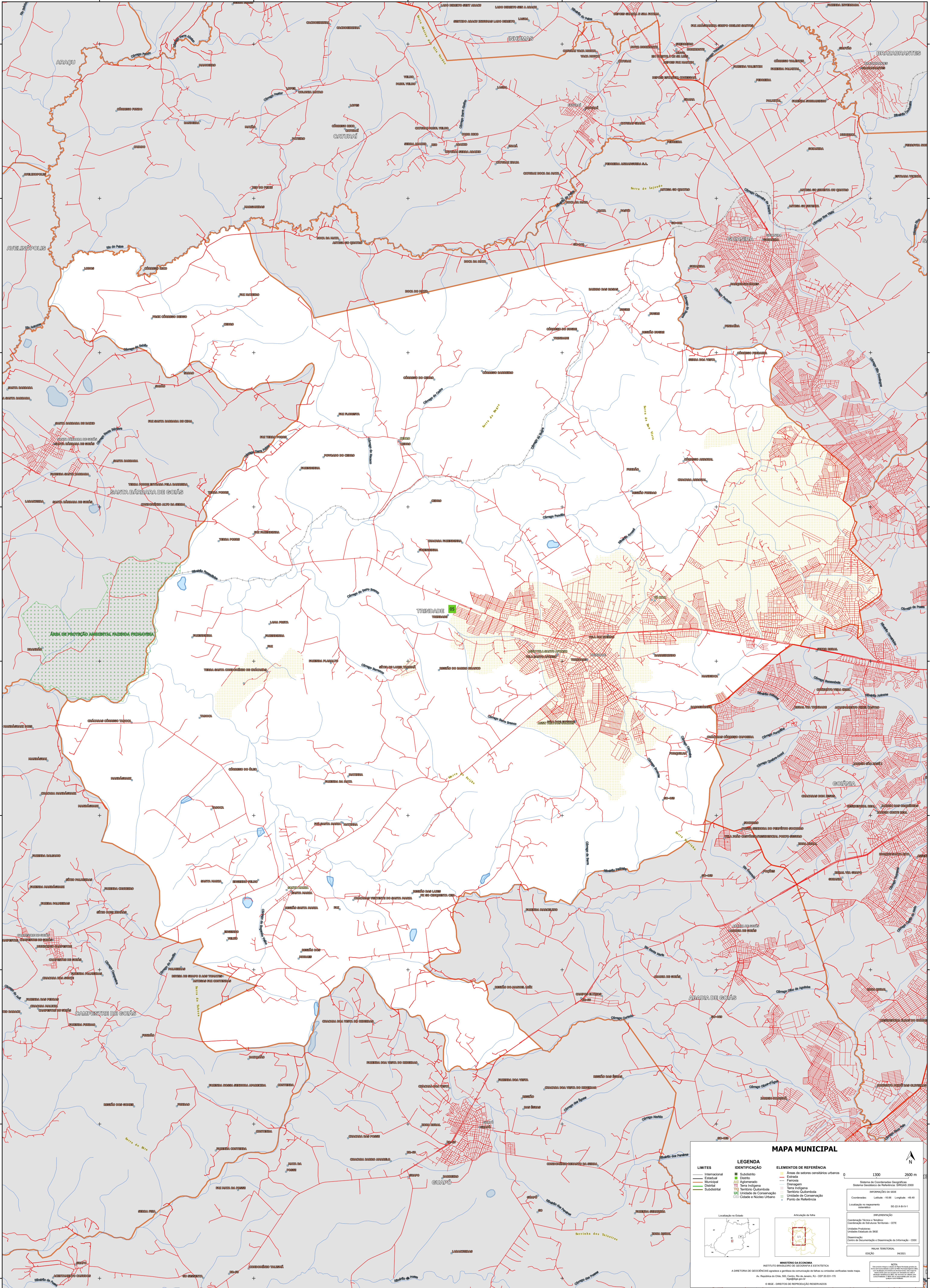
16°39'22.42"S

16°42'52.82"S

16°46'23.21"S

16°49'53.61"S

16°53'24.00"S



### MAPA MUNICIPAL

|   |   |   |
|---|---|---|
| <b>LIMITES</b>  | <b>LEGENDA</b>  | <b>ELEMENTOS DE REFERÊNCIA</b>  |
| <ul style="list-style-type: none"><li>Internacional</li><li>Estadual</li><li>Municipal</li><li>Distrital</li><li>Submunicipal</li></ul> | <ul style="list-style-type: none"><li>Subdistrito</li><li>Cidade</li><li>Município</li><li>Agromercado</li><li>Terra Indígena</li><li>Território Quilombola</li><li>Unidade de Conservação</li><li>Cidade e Núcleo Urbano</li><li>Áreas de setores censitários urbanos</li><li>Estação</li><li>Ferrovia</li><li>Drenagem</li><li>Terra Indígena</li><li>Território Quilombola</li><li>Unidade de Conservação</li><li>Cidade e Núcleo Urbano</li><li>Ponto de Referência</li></ul> | <ul style="list-style-type: none"><li>0</li><li>1300</li><li>2600 m</li></ul> |

Localização no Estado:

Atuação da folha:

MINISTÉRIO DA ECONOMIA  
INSTITUTO BRASILEIRO DE GEOGRAFIA E ESTATÍSTICA  
A CADERNA DE GEOCENAS aponta e detalha as coordenadas de todos os pontos levantados neste mapa.  
Av. República do Chile, 505, Centro, Rio de Janeiro, RJ - CEP 20.031-110  
IBGE - DIREITOS DE REPRODUÇÃO RESERVADOS