

44°40'52.75"W

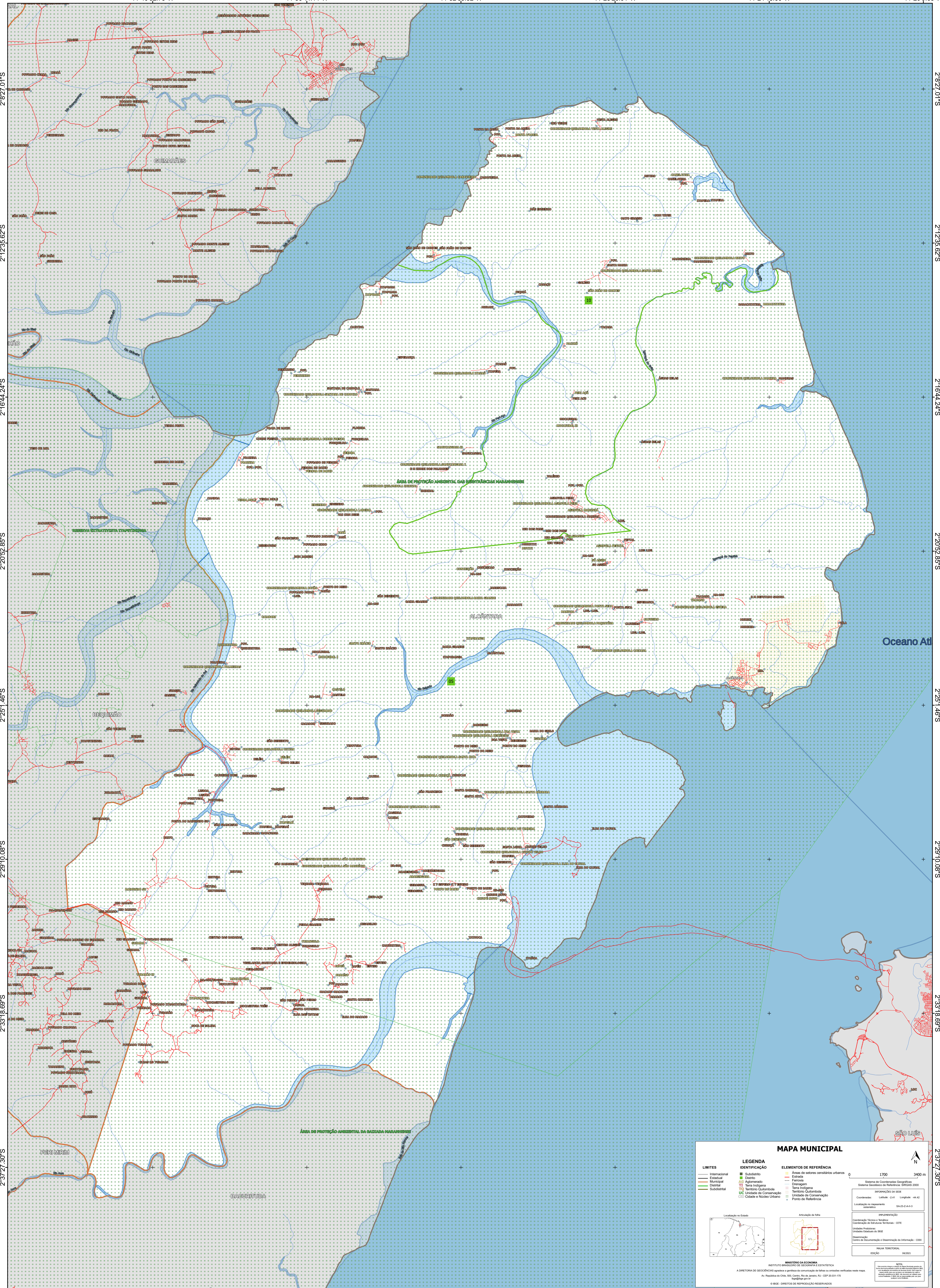
44°36'44.14"W

44°32'35.52"W

44°28'26.91"W

44°24'18.30"W

44°20'9.68"W



44°40'52.75"W

44°36'44.14"W

44°32'35.52"W

44°28'26.91"W

44°24'18.30"W

44°20'9.68"W

### MAPA MUNICIPAL

LEGENDA	
Limites Internacionais	Subdistrito
Limites Municipais	Distrito
Limites Submunicipais	Aglomeração
Limites Submunicipais	Distrito
Limites Submunicipais	Terra Indígena
Limites Submunicipais	Território Quilombola
Limites Submunicipais	UC Unidade de Conservação
Limites Submunicipais	Classe e Núcleo Urbano
Limites Submunicipais	Área de setores censitários urbanos
Limites Submunicipais	Estação
Limites Submunicipais	Ferrovia
Limites Submunicipais	Drenagem
Limites Submunicipais	Terra Indígena
Limites Submunicipais	Território Quilombola
Limites Submunicipais	Unidade de Conservação
Limites Submunicipais	Classe e Núcleo Urbano
Limites Submunicipais	Ponto de Referência

0 1700 3400 m

Sistema de Coordenadas Geográficas  
Sistema Geodésico de Referência: SBRAS 2000  
Projecção: UTM  
Datum: SAD69  
Escala: 1:50.000

Coordenadas: Latitude: 2°41' Longitude: -44°42'

Localização no mapa: SA.25.2.0.1.3

Coordenação Técnica e Técnica:  
Coordenação de Estatísticas Territoriais - CETE  
Unidade Executora de IBGE

Desenvolvimento:  
Centro de Documentação e Disseminação de Informação - CDDI

MAPA TERRITORIAL  
EDICÃO: 04/2021

MINISTÉRIO DA ECONOMIA  
INSTITUTO BRASILEIRO DE GEOGRAFIA E ESTATÍSTICA  
A DIRETORIA DE GEOCENSIOS aplica a política de comunicação de todos os produtos e serviços com o usuário.

Av. República de Chile, 60, Centro, Rio de Janeiro, RJ - CEP 20.531-170  
Telefone: 51

© IBGE. DIREITOS DE REPRODUÇÃO RESERVADOS