

44°45'34.39"W 44°41'32.45"W 44°37'30.51"W 44°33'28.56"W 44°29'26.62"W 44°25'24.68"W

3°17'46"S

3°5'29.40"S

3°9'31.35"S

3°13'33.29"S

3°17'35.23"S

3°21'37.18"S

3°25'39.12"S

3°29'41.06"S

3°17'46"S

3°5'29.40"S

3°9'31.35"S

3°13'33.29"S

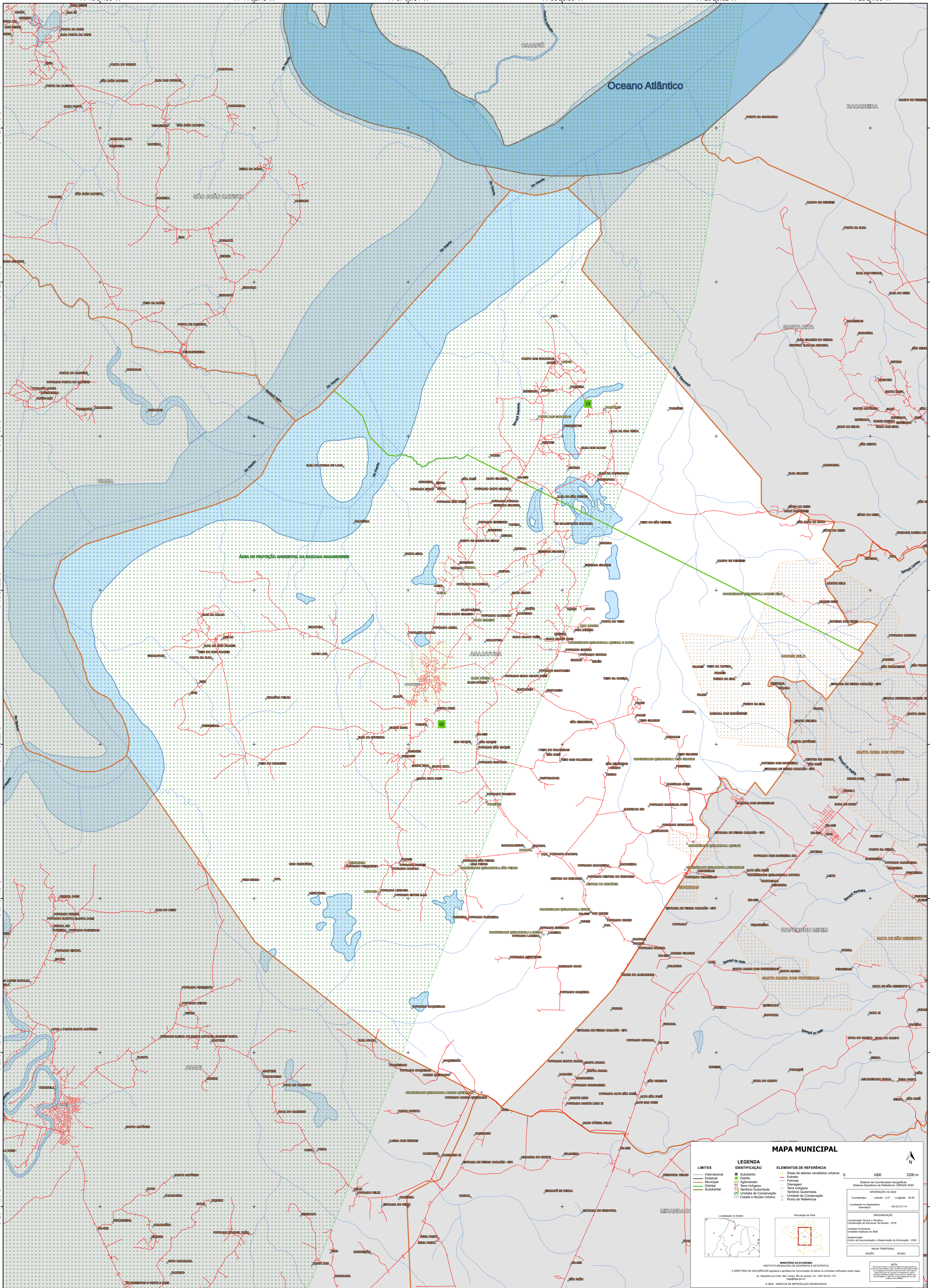
3°17'35.23"S

3°21'37.18"S

3°25'39.12"S

3°29'41.06"S

44°45'34.39"W 44°41'32.45"W 44°37'30.51"W 44°33'28.56"W 44°29'26.62"W 44°25'24.68"W



MAPA MUNICIPAL

LIMITES	LEGENDA	ELEMENTOS DE REFERÊNCIA
— Internacional — Estadual — Municipal — Distrito — Urbano — Suburbano	■ Subdistrito ■ Distrito ■ Aglomerado ■ Terra Indígena ■ Território Quilombola ■ UC Unidade de Conservação ■ Canteiro e Núcleo Urbano	■ Área de setores censitários urbanos — Estrada — Ferrovia — Drenagem ■ Terra Indígena ■ Território Quilombola ■ Unidade de Conservação ■ Canteiro e Núcleo Urbano ■ Pontos de Referência

0 1600 3200 m

Sistema de Coordenadas Geográficas
Datum Geodésico de Referência: SGRAS 2000
Projeção: UTM
Datum: SGRAS 2000
Coordenadas: Lat/Lon: -3.27 -44.42
Localização no mapa: S4.132.014

Coordenação: Tereza e Terence
Condição de Elaboração: CITE
Unidade Executora: União Estadual de IBGE
Distribuição: Centro de Informação e Disseminação de Informação: CDDI
Mapa Territorial: 06/2023

MINISTÉRIO DA ECONOMIA
INSTITUTO BRASILEIRO DE GEOGRAFIA E ESTATÍSTICA
A DIRETORIA DE GEOCIÊNCIAS aplica e publica a cartografia de base, as unidades verificadas neste mapa.
Av. República do CAH, 666, Centro, Rio de Janeiro, RJ - CEP 20.031-170
Telefone: 0800-073899
© IBGE - DIREITOS DE REPRODUÇÃO RESERVADOS