

44°53'38.73"W

44°49'8.46"W

44°44'38.20"W

44°40'7.93"W

44°35'37.66"W

44°31'7.40"W

3°18'11.68"S

3°22'41.94"S

3°27'12.21"S

3°31'42.48"S

3°36'12.74"S

3°40'43.01"S

3°45'13.27"S

3°49'43.54"S

3°18'11.68"S

3°22'41.94"S

3°27'12.21"S

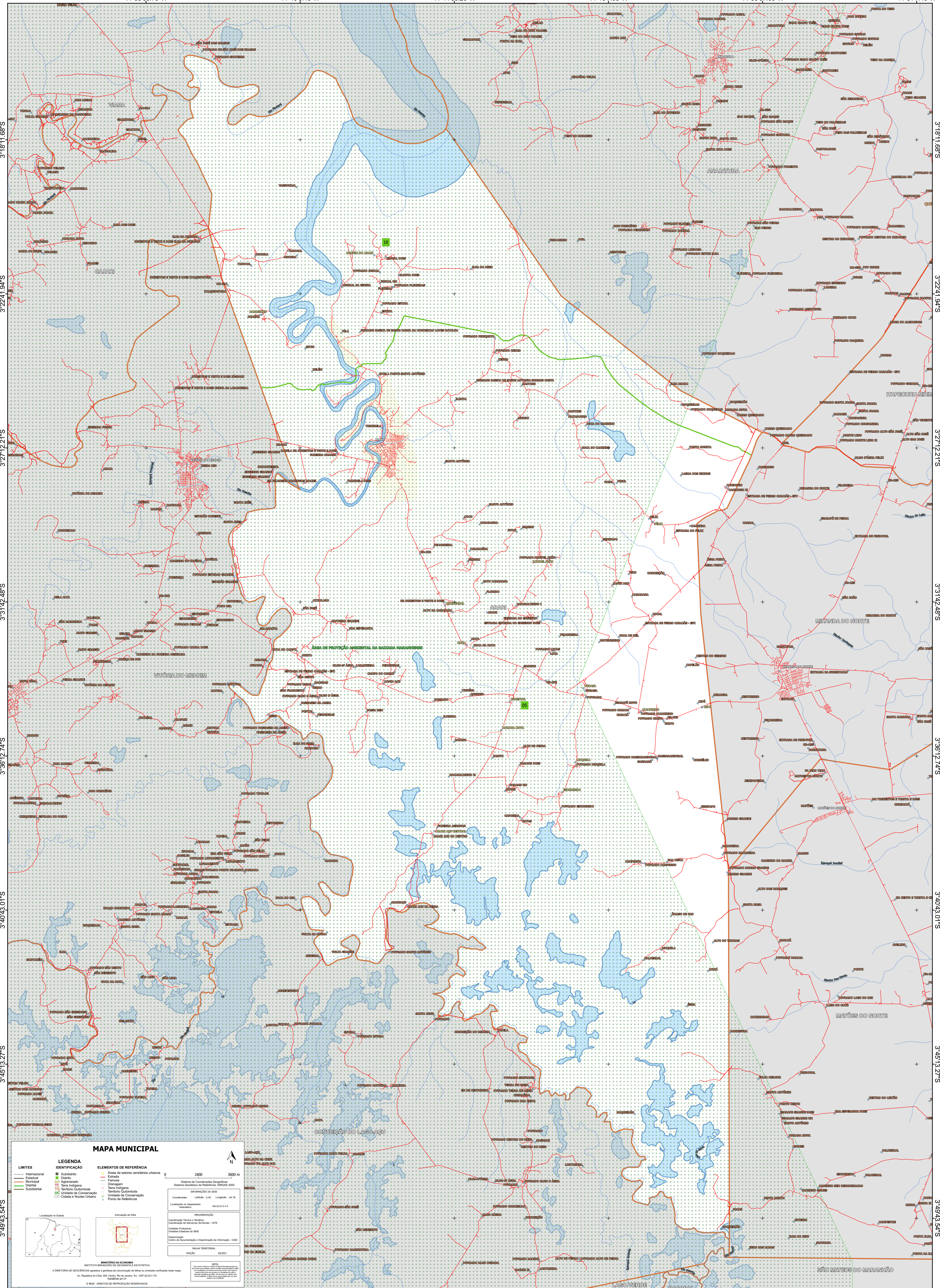
3°31'42.48"S

3°36'12.74"S

3°40'43.01"S

3°45'13.27"S

3°49'43.54"S



MAPA MUNICIPAL

LIMITES	LEGENDA IDENTIFICAÇÃO	ELEMENTOS DE REFERÊNCIA
— Internacional — Municipal — Estadual — Submunicipal	■ Subsetor ■ Aglomeração ■ Censo ■ Território Quilombola ■ UC Unidade de Conservação ■ Cidade e Núcleo Urbano	■ Áreas de setores censitários urbanos ■ Favela ■ Chacarra ■ Terra Indígena ■ Território Quilombola ■ Unidade de Conservação ■ Cidade e Núcleo Urbano ■ Ponto de Referência

0 1800 3600 m

Sistema de Coordenadas Geográficas
Sistema Geodésico de Paralelos e Meridianos 2000
PROJEÇÃO: UTM
Datum: Spheroidal
Longitude: 345
Latitude: -478
Localidade no referencial
Nacional: SA.23.D.01.3

CONTAGEM: Tábua e Trazido
CONTAGEM DE TÁBUAS: Trazido
UNIDADE FUNDADA: 1852
DIRETORIA: Centro de Documentação e Disseminação de Informação - CDDI
MUNICÍPIO: ARARI
EDIÇÃO: 04/2023

MINISTÉRIO DA ECONOMIA
INSTITUTO BRASILEIRO DE GEOGRAFIA E ESTATÍSTICA
A DIRETORIA DE GEOGRAFIA assegura a precisão da cartografia de nível de detalhe desta carta.
Av. República de Chile, 555, Centro, Rio de Janeiro, RJ - CEP 20131-119
Instituto IBGE

© IBGE - DIREITOS DE REPRODUÇÃO RESERVADOS