

44°28'53.63"W

44°26'9.89"W

44°23'26.15"W

44°20'42.42"W

44°17'58.68"W

44°15'14.95"W

2°46'27.88"S

2°49'11.62"S

2°51'55.36"S

2°54'39.09"S

2°57'22.83"S

3°06'56"S

3°250.30"S

3°534.04"S

2°46'27.88"S

2°49'11.62"S

2°51'55.36"S

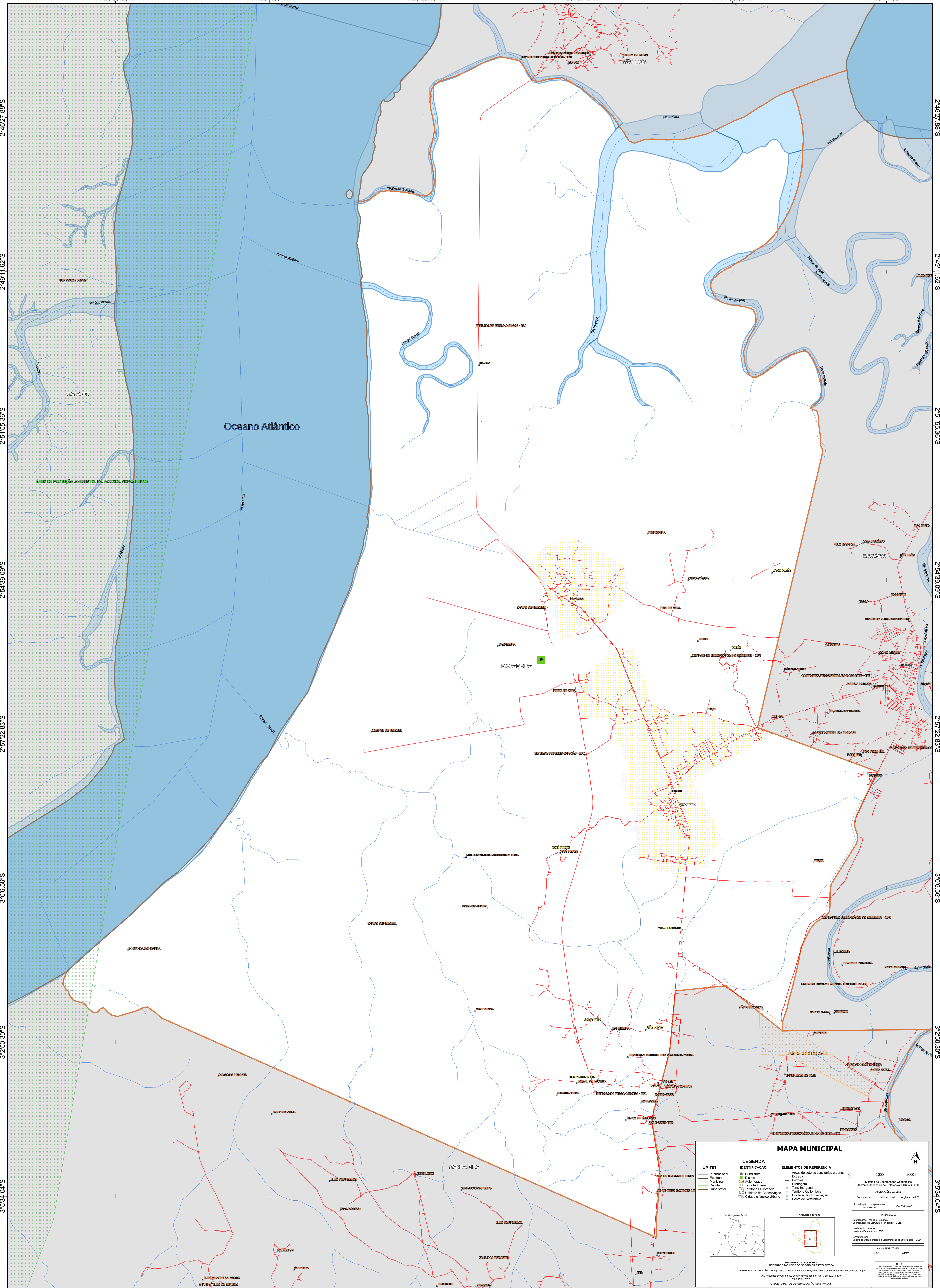
2°54'39.09"S

2°57'22.83"S

3°06'56"S

3°250.30"S

3°534.04"S



Oceano Atlântico

BACABEIRA

SANTA RITA

MAPA MUNICIPAL

LEGENDA

LIMITES	IDENTIFICAÇÃO	ELEMENTOS DE REFERÊNCIA
— Internacional	■ Subdólio	■ Área de setores censitários urbanos
— Estadual	■ Distrito	— Estrada
— Municipal	■ Aglomerado	— Ferrovia
— Distal	■ Terra Indígena	— Canal
— Subdistrital	■ UC Unidade de Conservação	— Terra Indígena
	■ Cidade e Núcleo Urbano	— Território Quilombola
		— Unidade de Conservação
		— Ponto de Referência

0 1000 2000 m

Sistema de Coordenadas Geográficas
Sistema Geodésico de Referência: SIRGAS 2000
Projeção: UTM
Datum: SAD 69
Escala: 1:50.000

Coordenadas: Lado L: 48.32
Lado B: 14.95

Localização no Estado:

Localização no Estado:

MINISTÉRIO DA ECONOMIA
INSTITUTO BRASILEIRO DE GEOGRAFIA E ESTATÍSTICA
A DIRETORIA DE GEOCIÊNCIAS aplica a política de atualização de tabelas às unidades verificadas pelo IBGE.
Av. República de Chile, 500, Centro, Rio de Janeiro, RJ - CEP 20131-170
Telefone: 51 2101251

© IBGE - DIREITOS DE REPRODUÇÃO RESERVADOS

44°28'53.63"W

44°26'9.89"W

44°23'26.15"W

44°20'42.42"W

44°17'58.68"W

44°15'14.95"W