

45°21'59.61"W

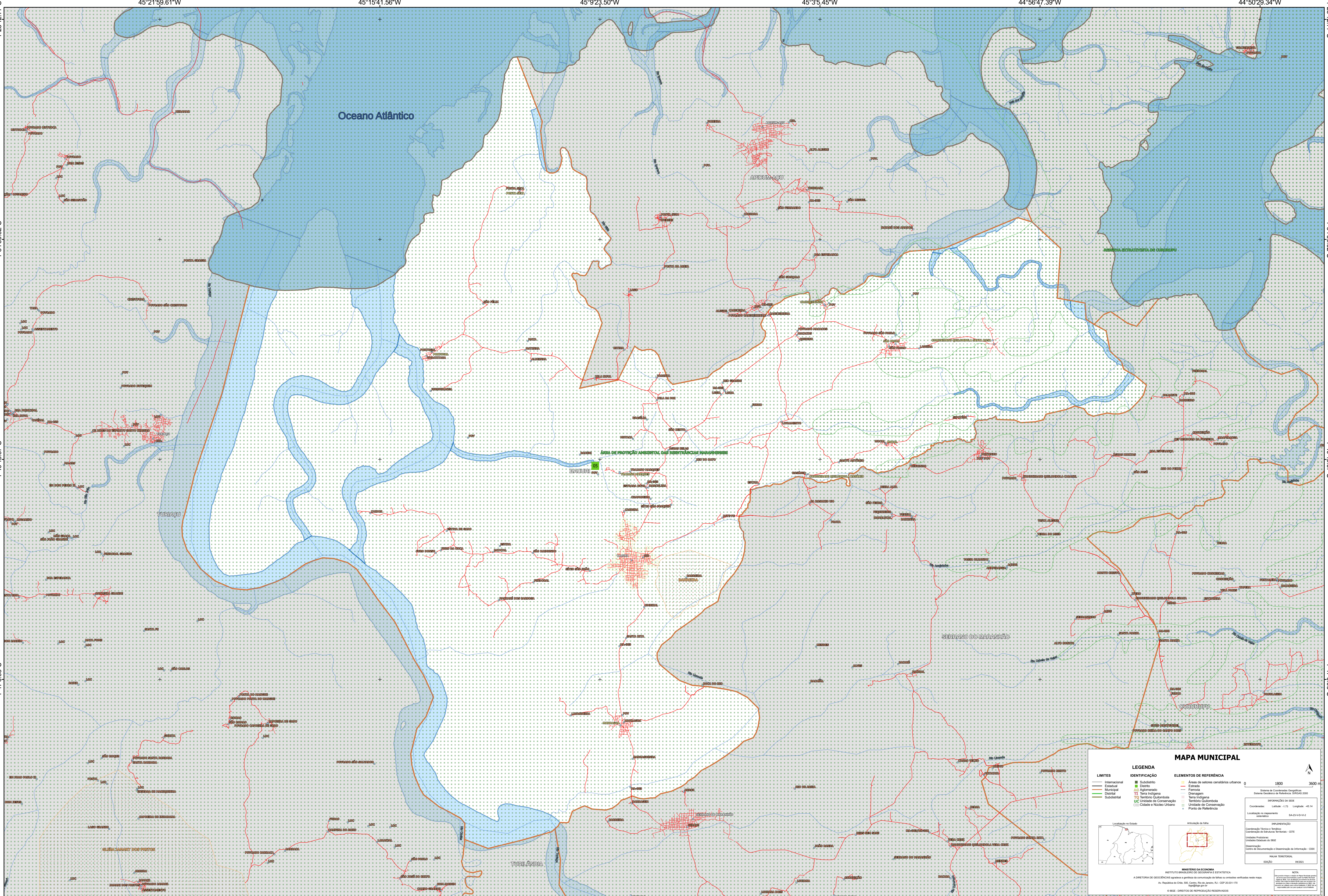
45°15'41.56"W

45°9'23.50"W

45°3'5.45"W

44°56'47.39"W

44°50'29.34"W



45°21'59.61"W

45°15'41.56"W

45°9'23.50"W

45°3'5.45"W

44°56'47.39"W

44°50'29.34"W

### MAPA MUNICIPAL

LIMITES	IDENTIFICAÇÃO	ELEMENTOS DE REFERÊNCIA
Internacional	Subdistrito	Áreas de setores constituintes urbanos
Estadual	Distrito	Estação
Municipal	Aglomerado	Ferrovia
Distrital	Terra Indígena	Canal
Subdistrital	Território Quilombola	Canal
	Unidade de Conservação	Território Quilombola
	Cidade e Núcleo Urbano	Unidade de Conservação
		Ponto de Referência

**LEGENDA**

**LIMITES**

- Internacional
- Estadual
- Municipal
- Distrital
- Subdistrital

**IDENTIFICAÇÃO**

- Subdistrito
- Distrito
- Agglomerado
- Terra Indígena
- Território Quilombola
- Unidade de Conservação
- Cidade e Núcleo Urbano

**ELEMENTOS DE REFERÊNCIA**

- Áreas de setores constituintes urbanos
- Estação
- Ferrovia
- Canal
- Território Quilombola
- Unidade de Conservação
- Ponto de Referência

1800 3600 m

Sistema de Coordenadas Geográficas  
Sistema Geodésico de Referência: SIRGAS 2000

Projeção de Referência: UTM

Coordenadas: Latitude: -13 Longitude: -48.14

Localização no mapa: SA.25 V-D-V-2

Localização no Estado

Articulação de Tabas

MINISTÉRIO DA ECONOMIA  
INSTITUTO BRASILEIRO DE GEOGRAFIA E ESTATÍSTICA  
A DIRETORIA DE GEODÉSIA aplica a gestão do conteúdo de dados a unidades verificadas neste mapa.  
Av. República de Chile, 605, Campo de Jansen, RJ-1 CEP 20.031-110  
© IBGE - DIREITOS DE REPRODUÇÃO RESERVADOS